

Technische Information Pacifyre® IWM III Brandschutzbandage



Montageanleitung

- Abschottung brennbarer Rohre (inkl. MSV Rohre) -

Deutschland

Österreich - Schweiz - South East Europe

Walraven GmbH

Karl-von-Linde-Str. 22

D-95447 Bayreuth

Tel. +49 (0)921 75 60 0

Fax +49 (0)921 75 60 111

info.de@walraven.com

Walraven Group

Mijdrecht (NL) • Tienen (BE) • Bayreuth (DE)

Banbury (GB) • Malmö (SE) • Grenoble (FR)

Barcelona (ES) • Kraków (PL) • Mladá

Boleslav (CZ) • Moscow (RU) • Kyiv (UA)

Detroit (US) • Shanghai (CN) • Dubai (AE)

Budapest (HU)

Pacifyre® IWM III Brandschutzbandage

Produktbeschreibung

Zur Abschottung brennbarer Rohre in R90-Qualität nach DIN 4102-11 bzw. EI 120 gemäß EN 13501 **in** Wänden (Massivwände oder leichte Trennwände ≥ 100 mm) und Decken (≥ 150 mm) mit Brandschutzanforderungen nach MBO bzw. MLAR/LAR/RbALei. Die Pacifyre® IWM III Brandschutzbandage ist vom Deutschen Institut für Bautechnik (DIBt) zugelassen nach **Z-19.17-1884** und **Z-19.17-1219** und wird von der MPA Braunschweig fremdüberwacht.

Europäischer Eignungsnachweis: ETA-15/0869

Schweiz: VKF-Zulassung Z 17981 und Z 17982

Österreich: Klassifizierungsbericht Versorgungsrohre 210005902

Klassifizierungsbericht Entsorgungsrohre **13050709-3**



Technische Daten

- Rollenabmessung 12.500 x 50 x 2,0 mm | 6.250 x 50 x 2,0 mm
- Art.Nr. 2136050125 | 2136050625
- Auf gesamter Länge selbstklebend

Einsatz- und Anwendungsbereich

Zugelassene Rohre bzw. Rohrsysteme:

- Schallgedämmte Abflussrohre bis max. Außen-Ø 160 mm
- Spezielle Prüfungen:
 - Friatec: System Friaphon bis max. Außen-Ø 160 mm
 - Geberit: System Silent-dB20 + PE bis max. Außen-Ø 160
 - Geberit: System Silent-PP* bis max. Außen-Ø 110 mm
 - Ostendorf: System Skolan dB + HT bis max. Außen-Ø 140 mm
 - Poloplast: System PoloKal NG + XS bis max. Außen-Ø 160 mm
 - Rehau: System Raupiano PLUS** bis max. Außen-Ø 110 mm
 - Wavin: System AS + PE bis max. Außen-Ø 160 mm
 - Wavin: System SiTech** bis max. Außen-Ø 110 mm
 - Conel: System Conel Drain* bis max. Außen-Ø 110 mm
 - Georg Fischer: System Silenta Premium* bis max. Außen-Ø 135 mm
- Brennbare Ver- und Entsorgungsrohre bis max. Außen-Ø 200 mm in allen gängigen Rohrwerkstoffen (gedämmt oder ungedämmt) wie z. B.
 - PVC-U, PVC-C, PVC-HI, PP, PE-HD oder PE-X
 - ABS oder ASA
- Mehrschichtverbundrohre bis max. Außen-Ø 110 mm (gedämmt in Wand und Decke sowie ungedämmt nur in Decke)
- Staub-Saug-Leitungen bis max. Außen-Ø 160 mm
- Rohrpost-Leitungen bis max. Außen-Ø 160 mm
- brennbare Gasleitungen (PE-X) bis max. Außen-Ø 63 mm

Zugelassene Dämmungen:

- Synthetikschäumung in Abhängigkeit vom Rohraußen-durchmesser zwischen 6 mm und 32 mm Stärke gemäß Zulassung
- PE Schlauch 5 mm

Die Abschottung ist kennzeichnungspflichtig!

* Zulassung beantragt | ** Zulassung beantragt - Deckenstärke > 200 mm

Produkteigenschaften und -vorteile

- Nullabstand zwischen gleichen Bandagen und zu verschiedenen Fremdlösungen gem. Z-19.17-2131 möglich (Details siehe S. 21).
- Kein Werkzeug und kein Bohren erforderlich
- Bis zu 164 Abschottungen mit nur 1 Rolle (s. Verbr.-Tabelle S. 33)
- Leichte und effiziente Verarbeitung:
Band um das Rohr legen, in das Bauteil schieben, fertig!
(Wicklungsanzahl beachten)
- Geringer Platzbedarf durch geringe Anzahl an Lagen.
Somit optimal für schwer zugängliche Bereiche
- Hohes Aufschäumverhalten und hoher Blähdruck,
daher nur wenige Lagen notwendig
- Bündig abschließend mit Wand/Decke
- Hohe Flexibilität durch selbstklebendes Band
- Für den Einbau in Feuchträumen geeignet
(feuchtigkeitsunempfindlich)
- Kein Verschnitt, da freie Dimensionsanpassung
auf der Baustelle möglich



Pacifyre® IWM III Brandschutzbandage

Anwendungs- und Verbrauchstabelle

Kunststoffrohre – IWM III plus ISO mit Zulassungsnummer Z-19.17-1884

VERSORGUNGSRÖHRE

Außen-Ø (mm)	Rohre ohne Dämmung			Rohre mit Synthetikschlauchdämmung						
	Anzahl Lagen (Stück)	Länge (mm)	Anzahl** Abschottungen mit 1 Rolle (Stück)	Anzahl Lagen (Stück)	Bandagenlänge bei Dämmstärke					
					6 mm	9 mm	13 mm	19 mm	25 mm	32 mm
16	1	86	145	1	---	143	168	205	243	---
20	1	99	126	1	---	155	180	218	256	---
25	1	114	109	1	---	171	196	234	271	---
32	1	136	91	1	---	193	218	256	293	---
40	1	161	77	2	394	422	472	547	623	---
50	1	193	64	2	447	484	535	610	685	---
63	1	234	53	2	528	566	616	692	767	---
75	1	271	46	2	604	641	692	767	843	---
90	2	623	20	3*	1.066	1.122	1.198	1.311	1.424	1.556
110	2	748	16	3*	1.254	1.311	1.386	1.499	1.612	1.744

* Bei Deckenabschottungen sind 4 Lagen notwendig!

** Bei Bandlänge 6,25 m kann die Hälfte der genannten Abschottungen realisiert werden.

Mehrschichtverbundrohre – IWM III plus ISO mit Zulassungsnummer Z-19.17-1884

MEHRSCICHTVERBUNDROHRE

Außen-Ø (mm)	Rohre ohne Dämmung			Rohre mit Synthetikschlauchdämmung				
	Anzahl Lagen (Stück)	Länge (mm)	Anzahl** Abschottungen mit 1 Rolle (Stück)	Anzahl Lagen (Stück)	Bandagenlänge bei Dämmstärke			
					13 mm	19 mm	25 mm	32 mm
16	2	158	79	2	321	396	472	---
20	2	183	68	2	349	422	497	---
25	2	214	58	2	378	453	528	---
32	2	258	48	2	422	497	572	---
40	2	308	40	2	472	547	623	---
50	4	795	15	4	1.122	1.273	1.424	1.600
63	4	959	13	4	1.285	1.436	1.587	1.763
75	4	1.110	11	4	1.436	1.587	1.738	1.914
90	4	1.298	9	4	1.625	1.776	1.926	2.102
110	4	1.549	8	4	1.876	2.027	2.178	2.354

** Bei Bandlänge 6,25 m kann die Hälfte der genannten Abschottungen realisiert werden.

Isolierte und unisolierte Kunststoffrohre – IWM III plus mit Zulassungsnummer Z-19.17-1219

ENTSORGUNGSRÖHRE

Außen-Ø (mm)	Rohre mit 5 mm PE-Schallschutzschlauch		Anzahl** Abschottungen mit 1 Rolle (Stück)
	Anzahl Lagen (Stück)	Länge (mm)	
32	2	321	38
40	2	371	33
50	2	434	28
63	5	1.392	8
75	5	1.581	7
90	5	1.816	6
110	5	2.131	5
125	6	2.885	4
140	6	3.167	3
160	6	3.544	3
180	8	10.701	1
200	8	11.707	1

** Bei Bandlänge 6,25 m kann die Hälfte der genannten Abschottungen realisiert werden.

Hinweis: Die angegebenen Längen beziehen sich auf Deckenabschottungen. Bei Wandabschottungen sind diese Längen zu verdoppeln!

ROHRABSCHOTTUNG

Pacifyre® IWM III Brandschutzbandage

Montageanleitung



Rohrleitung (ggf. mit Synthekautschukdämmung) installieren.



Bandage um Rohrleitung (bzw. Dämmung) legen (Lagenzahl beachten!) und Überlappung (ca. 20 mm) verkleben.



Bandage in Bauteilöffnung schieben (bündig mit Bauteiloberfläche).



Rest- bzw. Ringspalt rauchgasdicht (mit z. B. Pacifyre® FPM Brandschutzmörtel) verschließen.



Ggf. Kontrolle der Abschottung.



Das Kennzeichnungsschild ausfüllen und neben der Abschottung anbringen.

ROHRABSCHÜTTUNG

Hinweis: Die Einbaurichtlinien und Spezifikationen der jeweiligen Verwendbarkeitsnachweise sind zwingend zu beachten!

Pacifyre® IWM III Brandschutzbandage

Kombination mit

Pacifyre® FPM Brandschutzmörtel

Zum Verschluss von Rest- bzw. Ringspalten.

Art.Nr. 2180015300 (Seite 57-58)



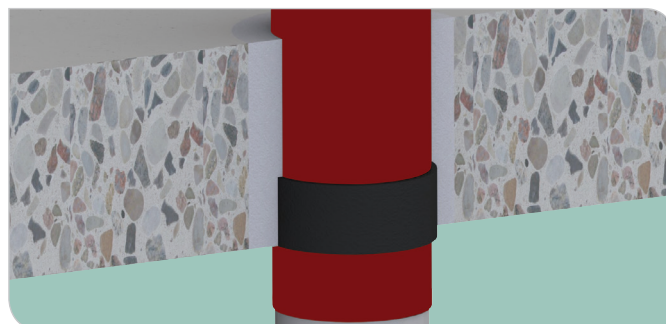
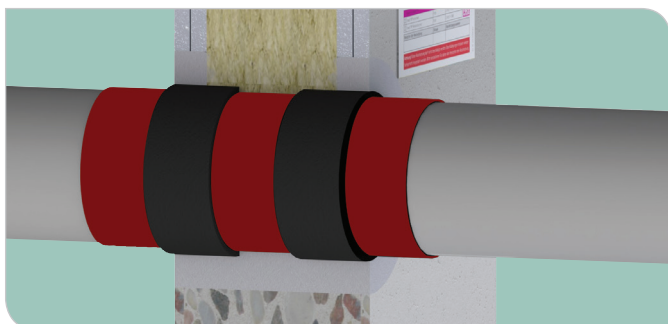
Pacifyre® & Tangit FP Kennzeichnungsschild

Doppelseitiges Kennzeichnungsschild für die gängigen Pacifyre® & Tangit FP Abschottungen.

Art.Nr. 214999901

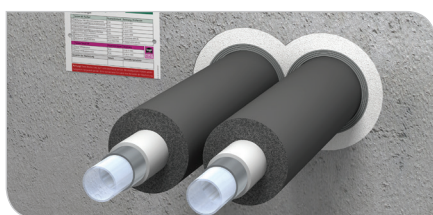


Anwendung in Wand und Decke



ROHRABSCHOTTUNG

Sonderanwendungen



Nullabstand in leichten
Trennwänden und
Massivbauteilen



Brennbare Rohre bis
Außen-Ø 110 mm mit
Synthesekautschuk-
dämmung



Brennbare Rohre bis
Außen-Ø 200 mm
(Schallschutz durch z. B.
PE-Schallschutzschlauch)



Mehrschichtverbundrohre
bis Außen-Ø 110 mm
mit Synthesekautschuk-
dämmung