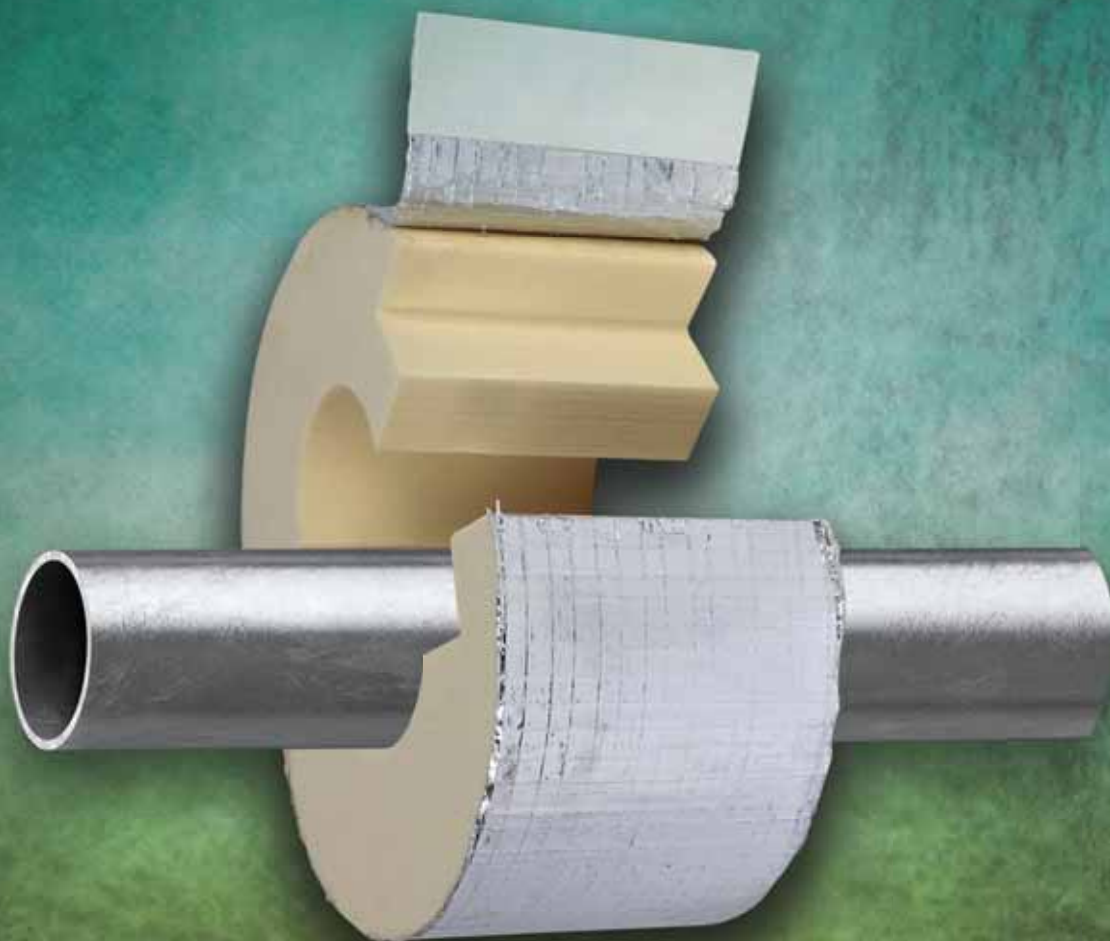


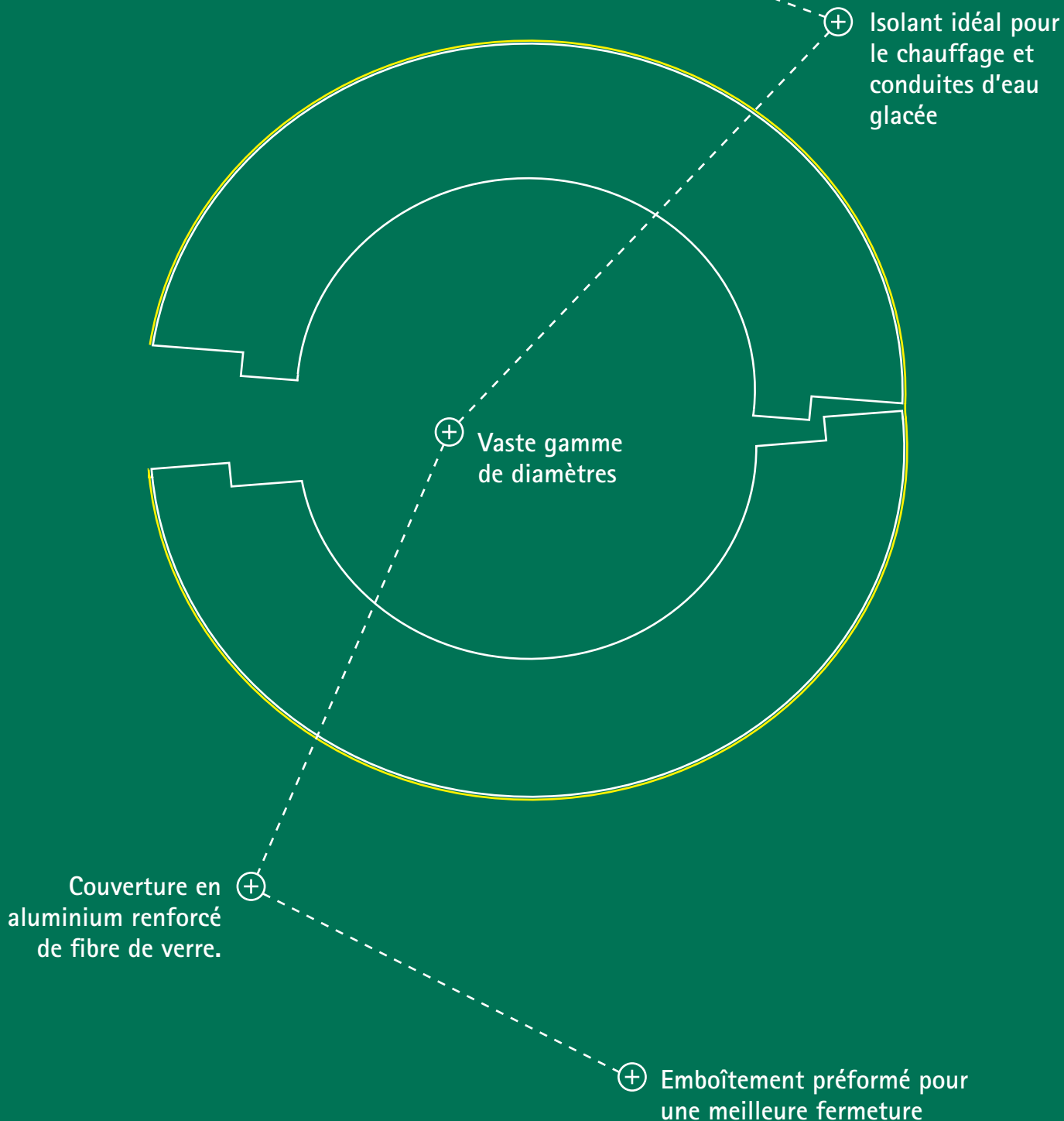
Chaud ou froid, nous avons  
le bon collier avec coquille isolante !



## Walraven BISOFIX<sup>®</sup> PIR

Pour les tuyaux isolés avec une isolation en mousse rigide PIR

BISOFIX® PIR 



## Inspiré dès le départ par des solutions innovantes

Fondée en 1942, Walraven est votre partenaire mondial sur le marché de l'installation. Nous nous sommes toujours efforcés de rendre le travail de nos clients plus facile, plus efficace, plus sûr et plus durable. Avec des solutions simples et intelligentes, des services complets et une excellente assistance. **Walraven. The value of smart**

# Walraven BISOFIX® PIR20

Pour tuyaux isolés 12,0 - 273,1 mm



## Information produit

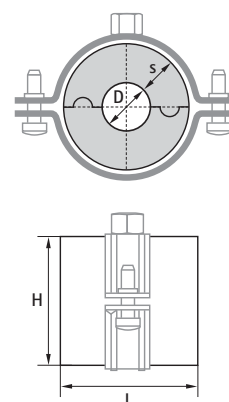
Le support de tuyau isolé se compose de deux coques identiques, en mousse rigide PIR. Ces deux parties sont recouvertes d'un ruban d'aluminium renforcé de fibre de verre. Ils ont une fermeture auto-adhésive. La bande autocollante à la surface de la coque forme un pare-vapeur solide. Lors de l'installation, les joints entre l'isolant et les supports de tuyaux doivent être scellés avec du ruban d'aluminium.

## Détails du produit

Code Article	D (mm)	L (mm)	H (mm)	s (mm)	F <sub>a,z</sub> (N)	Cond. 1
I200000012	12,0	75	52,0	20,0	120	25
I200000015	15,0 - 16,0	75	55,0	20,0	160	25
I200000018	17,2 - 18,0	75	58,0	20,0	170	25
I200000020	20,0	75	60,0	20,0	180	25
I200000022	21,3 - 22,0	75	62,0	20,0	180	25
I200000025	25,0	75	65,0	20,0	190	25
I200000028	26,9 - 28,0	75	68,0	20,0	200	25
I200000032	32,0	75	72,0	20,0	210	25
I200000034	33,7 - 35,0	75	75,0	20,0	220	25
I200000040	40,0	75	80,0	20,0	260	25
I200000042	42,4	75	82,4	20,0	280	25
I200000048	48,3	75	88,3	20,0	300	25
I200000050	50,0	75	90,0	20,0	310	25
I200000054	54,0	75	94,0	20,0	320	25
I200000057	56,0 - 57,0	75	97,0	20,0	330	25
I200000060	60,3	75	100,3	20,0	340	25
I200000064	64,0	75	104,0	20,0	350	25
I200000070	70,0	75	110,0	20,0	370	25
I200000076	76,1	75	116,1	20,0	390	25
I200000089	88,9	75	128,9	20,0	430	25
I200000102	101,6	75	141,6	20,0	450	25
I200000108	108,0	75	148,0	20,0	500	25
I200000114	114,3	100	154,3	20,0	1 110	15
I200000133	133,0	100	173,0	20,0	1 360	5
I200000140	139,7	100	179,7	20,0	1 410	5
I200000160	159,0 - 160,0	100	200,0	20,0	1 520	5
I200000168	168,3	100	208,3	20,0	1 570	5
I200000219	219,1	100	259,1	20,0	1 620	8
I200000273	273,1	100	313,0	20,0	1 670	2

## Caractéristiques

- Coquille isolante avec feuille d'aluminium renforcée de fibre de verre renforcée avec fermeture auto-adhésive
- Pour une fixation rapide des tuyaux isolés en mousse rigide
- Le montage étanche à la vapeur empêche le pont thermique
- Matériau: mousse thermodurcissable PIR
- Densité: 80 kg / m<sup>3</sup> et 120 kg / m<sup>3</sup>
- Longueur du bloc: 75 mm à 100 mm
- λ (W / mK) - 0,021 - 0,040
- Température de fonctionnement de -45° C jusqu'à + 105° C
- Résistance à la vapeur d'eau μ > 7 000
- Classement au feu: classe B2



*La valeur d'isolation thermique de la coquille isolante combiné avec sa capacité de charge, font du support isolant PIR une solution rapide et efficace.*

# Walraven BISOFIX® PIR30

Pour tuyaux isolés 12,0 - 323,9 mm



## Information produit

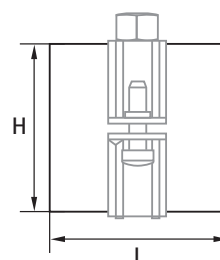
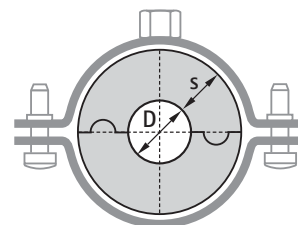
Le Walraven BISOFIX® PIR30 se compose de deux coques identiques de 30 mm d'épaisseur, constituées de Mousse rigide PIR. Ces deux parties sont recouvertes d'un ruban d'aluminium renforcé de fibre de verre. Elles ont une fermeture auto-adhésive. L'extrémité de La bande autocollante permet une fermeture étanche à la vapeur, solide et rapide. Lors de l'installation, les joints entre les coquilles isolantes et les sections d'isolation du tuyau doivent être scellés avec du ruban d'aluminium.

## Détails du produit

Code Article	D (mm)	L (mm)	H (mm)	s (mm)	Faz (N)	Cond. 1
I300000012	12,0	75	72,0	30,0	130	25
I300000015	15,0 - 16,0	75	75,0	30,0	170	25
I300000018	17,2 - 18,0	75	78,0	30,0	190	25
I300000022	21,3 - 22,0	75	82,0	30,0	230	25
I300000028	26,9 - 28,0	75	88,0	30,0	300	25
I300000034	33,7 - 35,0	75	95,0	30,0	320	25
I300000042	42,4	75	102,4	30,0	350	25
I300000048	48,3	75	108,3	30,0	370	25
I300000054	54,0	75	114,0	30,0	380	25
I300000057	56,0 - 57,0	75	117,0	30,0	390	25
I300000060	60,3	75	120,3	30,0	410	25
I300000064	64,0	75	124,0	30,0	420	25
I300000070	70,0	75	130,0	30,0	440	25
I300000076	76,1	75	136,1	30,0	460	25
I300000089	88,9	75	148,9	30,0	500	15
I300000102	101,6	100	161,6	30,0	550	15
I300000108	108,0	100	168,0	30,0	620	15
I300000114	114,3	100	174,3	30,0	1 370	15
I300000133	133,0	100	193,0	30,0	1 520	5
I300000140	139,7	100	199,7	30,0	1 570	5
I300000160	159,0 - 160,0	100	220,0	30,0	1 720	5
I300000168	168,3	100	228,3	30,0	2 720	8
I300000219	219,1	150	279,1	30,0	4 210	2
I300000273	273,1	150	333,0	30,0	5 020	2
I300000324	323,9	150	384,0	30,0	5 790	2

## Caractéristiques

- Coquille isolante avec feuille d'aluminium renforcée de fibre de verre renforcée avec fermeture auto-adhésive
- Pour une fixation rapide des tuyaux isolés en mousse rigide
- Le montage étanche à la vapeur empêche le pont thermique
- Matériau: mousse thermodurcissable PIR
- Densité: 80 kg / m<sup>3</sup> et 120 kg / m<sup>3</sup>
- Longueur du bloc: 75 mm à 150 mm
- $\lambda$  (W / mK) - 0,021 - 0,040
- Température de fonctionnement de -45° C jusqu'à + 105° C
- Résistance à la vapeur d'eau  $\mu > 7 000$
- Classement au feu: classe B2



*Rapide et efficace*

# Walraven BISOFIX® PIR40

Pour tuyaux isolés 12,0 – 406,4 mm



## Information produit

Le Walraven BISOFIX® PIR40 se compose de deux coques identiques de 40 mm d'épaisseur, constituées de Mousse rigide PIR. Ces deux parties sont recouvertes d'un ruban d'aluminium renforcé de fibre de verre. Elles ont une fermeture auto-adhésive. L'extrémité de la bande autocollante permet une fermeture étanche à la vapeur, solide et rapide. Lors de l'installation, les joints entre les coquilles isolantes et les sections d'isolation du tuyau doivent être scellés avec du ruban d'aluminium.

## Détails du produit

Code Article	D (mm)	L (mm)	H (mm)	s (mm)	Fa,z (N)	Cond. 1
I40000012	12,0	75	92,0	40,0	300	25
I40000015	15,0 - 16,0	75	95,0	40,0	320	25
I40000018	17,2 - 18,0	75	98,0	40,0	340	25
I40000020	20,0	75	100,0	40,0	340	25
I40000022	21,3 - 22,0	75	102,0	40,0	350	25
I40000025	25,0	75	105,0	40,0	350	25
I40000028	26,9 - 28,0	75	108,0	40,0	350	25
I40000032	32,0	75	112,0	40,0	370	25
I40000034	33,7 - 35,0	75	115,0	40,0	370	25
I40000040	40,0	75	120,0	40,0	400	25
I40000042	42,4	75	122,4	40,0	410	25
I40000048	48,3	75	128,3	40,0	430	25
I40000054	54,0	75	134,0	40,0	440	25
I40000057	56,0 - 57,0	75	137,0	40,0	460	25
I40000060	60,3	75	140,3	40,0	470	25
I40000064	64,0	75	144,0	40,0	490	25
I40000070	70,0	75	150,0	40,0	510	15
I40000076	76,1	75	156,1	40,0	530	15
I40000089	88,9	75	168,9	40,0	620	15
I40000102	101,6	100	181,6	40,0	650	15
I40000108	108,0	100	188,0	40,0	690	15
I40000114	114,3	100	194,3	40,0	1 530	5
I40000133	133,0	100	213,0	40,0	1 670	5
I40000140	139,7	100	219,7	40,0	1 730	5
I40000160	159,0 - 160,0	100	240,0	40,0	2 850	8
I40000168	168,3	100	248,3	40,0	2 960	8
I40000219	219,1	150	299,1	40,0	4 510	2
I40000273	273,1	150	353,0	40,0	5 320	2
I40000324	323,9	150	404,0	40,0	6 090	2
I40000406	406,4	150	486,4	40,0	6 150	2



*"Produit pratique,  
facile à installer"*

Robert Veerhuis

# Walraven BISOFIX® PIR50

Pour tuyaux isolés 12,0 - 406,4 mm



## Information produit

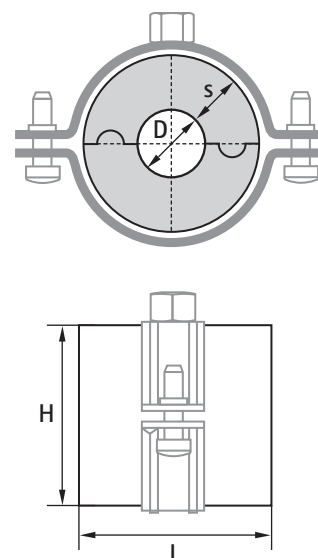
Le Walraven BISOFIX® PIR50 est recommandé pour les applications lourdes et les conduites à haute valeur isolante. Deux coques de mousse rigide PIR identiques sont recouvertes d'un ruban d'aluminium renforcé de fibre de verre. Elles ont une fermeture auto-adhésive. La bande autocollante à l'extrémité de la feuille forme une barrière étanche à la vapeur rapide et solide. Pendant l'installation les joints entre les supports de tuyaux isolants et les sections de tuyaux doivent être scellé avec du ruban d'aluminium.

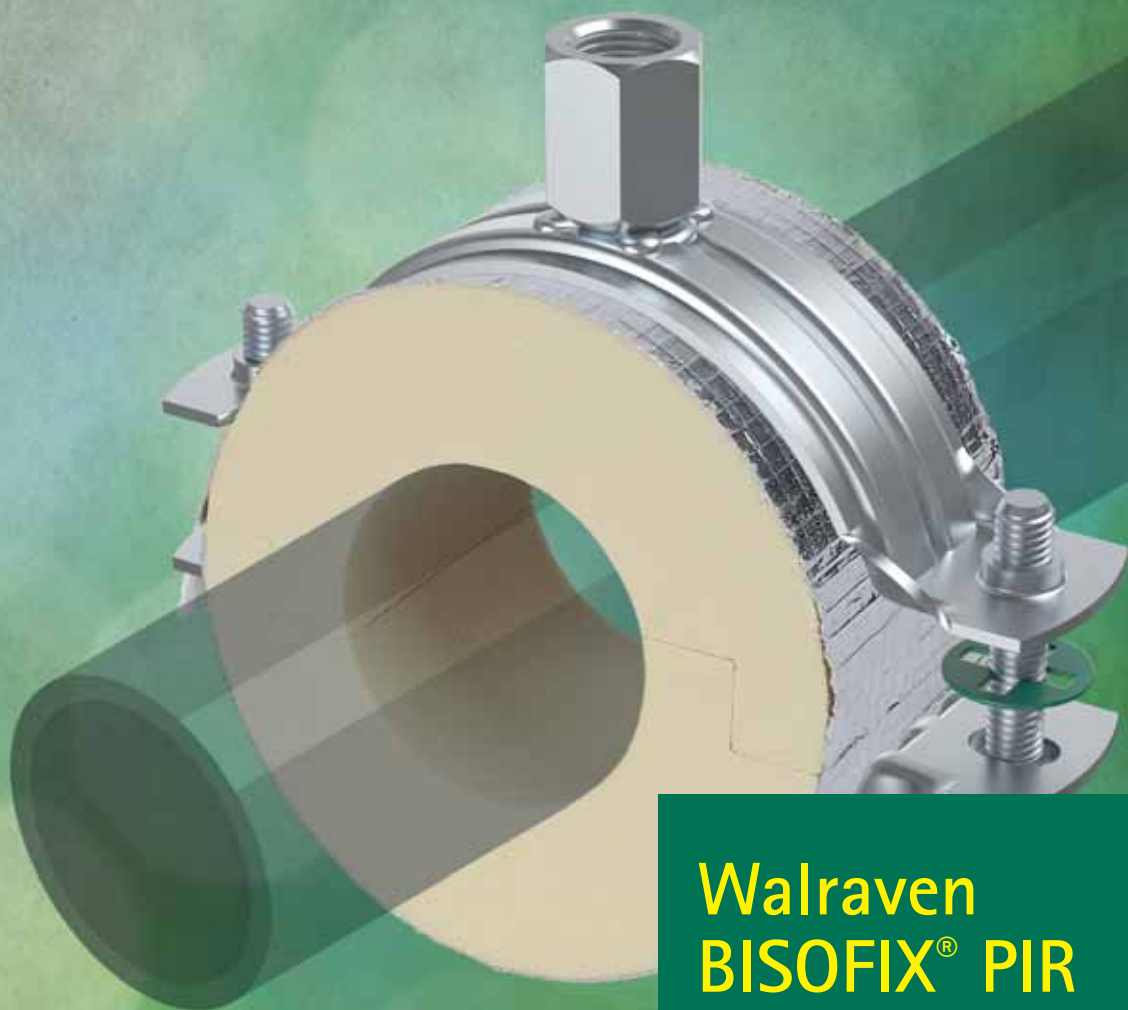
## Détails du produit

Code Article	D (mm)	L (mm)	H (mm)	s (mm)	F <sub>a,z</sub> (N)	Cond. 1
I500000012	12,0	75	112,0	50	220	25
I500000015	15,0 - 16,0	75	115,0	50	250	25
I500000018	17,2 - 18,0	75	118,0	50	300	25
I500000020	20,0	75	120,0	50	340	25
I500000022	21,3 - 22,0	75	122,0	50	340	25
I500000025	25,0	75	125,0	50	350	25
I500000028	26,9 - 28,0	75	128,0	50	350	25
I500000032	32,0	75	132,0	50	370	25
I500000034	33,7 - 35,0	75	135,0	50	370	25
I500000040	40,0	75	140,0	50	440	25
I500000042	42,4	75	142,4	50	470	25
I500000048	48,3	75	148,3	50	500	15
I500000050	50,0	75	150,0	50	510	15
I500000054	54,0	75	154,0	50	520	15
I500000057	56,0 - 57,0	75	157,0	50	520	15
I500000060	60,3	75	160,3	50	540	15
I500000064	64,0	75	164,0	50	550	15
I500000070	70,0	75	170,0	50	600	15
I500000076	76,1	75	176,1	50	650	15
I500000089	88,9	75	188,9	50	690	15
I500000102	101,6	100	201,6	50	720	5
I500000108	108,0	100	208,0	50	760	5
I500000114	114,3	100	214,3	50	1 680	5
I500000133	133,0	100	233,0	50	2 780	8
I500000140	139,7	100	239,7	50	2 860	8
I500000160	159,0 - 160,0	100	260,0	50	3 090	8
I500000168	168,3	100	268,3	50	3 200	8
I500000219	219,1	150	319,1	50	4 810	2
I500000273	273,1	150	373,1	50	5 620	2
I500000324	323,9	150	424,0	50	6 390	2
I500000406	406,4	150	506,4	50	6 410	2

## Caractéristiques

- Coquille isolante avec feuille d'aluminium renforcée de fibre de verre renforcée avec fermeture auto-adhésive
- Pour une fixation rapide des tuyaux isolés en mousse rigide
- Le montage étanche à la vapeur empêche le pont thermique
- Matériau: mousse thermodurcissable PIR
- Densité: 80 kg / m<sup>3</sup> et 120 kg / m<sup>3</sup>
- Longueur du bloc: 75 mm à 100 mm
- $\lambda$  (W / mK) - 0,021 - 0,040
- Température de fonctionnement de -45° C jusqu'à + 105° C
- Résistance à la vapeur d'eau  $\mu > 7 000$
- Classement au feu: classe B2





## Walraven BISOFIX<sup>®</sup> PIR combiné avec différents colliers

La bonne combinaison coquilles isolantes et colliers de fixation offre la meilleure qualité d'installation. Pour les applications lourdes et extérieurs, les coquilles isolantes sont combinées avec les colliers Walraven HD 500. Pour les applications intérieures et extérieures, les colliers Walraven Bifix<sup>®</sup> G2 offrent une solution parfaite. Si l'installation est située à l'intérieur et que l'environnement spécifique n'exige pas plus de spécifications, les colliers Walraven 2S seront une solution idéale.

[walraven.com/be-fr/produits/  
colliers-avec-coquille-isolante](https://walraven.com/be-fr/produits/colliers-avec-coquille-isolante)

# Walaraven BISOFIX® PIR60

Pour tuyaux isolés 12,0 - 168,3 mm



## Product information

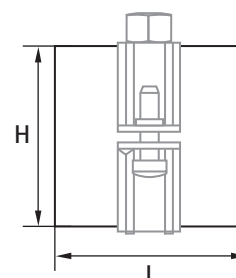
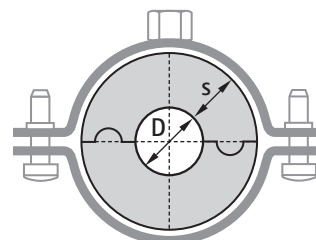
Le Walaraven BISOFIX® PIR60 est recommandé pour les applications lourdes et les conduites à haute valeur isolante. Deux coques de mousse rigide PIR identiques sont recouvertes d'un ruban d'aluminium renforcé de fibre de verre. Elles ont une fermeture auto-adhésive. La bande autocollante à l'extrémité de la feuille forme une barrière étanche à la vapeur rapide et solide. Pendant l'installation les joints entre les supports de tuyaux isolants et les sections de tuyaux doivent être scellé avec du ruban d'aluminium.

## Détails du produit

Code Article	D (mm)	D (")	DN	L (mm)	H (mm)	s (mm)	F <sub>a,z</sub> (N)	Cond. 1
I600000012	12,0	-	-	75	132,0	60,0	250	25
I600000016	15,0 - 16,0	-	-	75	136,0	60,0	270	25
I600000018	17,2 - 18,0	3/8	10	75	138,0	60,0	310	25
I600000020	20,0	-	-	75	140,0	60,0	320	25
I600000022	21,3 - 22,0	1/2	15	75	142,0	60,0	350	25
I600000025	25,0	-	-	75	145,0	60,0	370	25
I600000028	26,9 - 28,0	3/4	20	75	148,0	60,0	380	15
I600000032	32,0	-	-	75	152,0	60,0	390	15
I600000035	33,7 - 35,0	1	25	75	155,0	60,0	400	15
I600000040	40,0	-	-	75	160,0	60,0	420	15
I600000042	42,4	1 1/4	32	75	162,0	60,0	500	15
I600000048	48,3	1 1/2	40	75	168,0	60,0	530	15
I600000050	50,0	-	-	75	170,0	60,0	540	15
I600000054	54,0	-	-	75	174,0	60,0	580	15
I600000057	56,0 - 57,0	-	-	75	177,0	60,0	600	15
I600000060	60,3	2	50	75	180,0	60,0	620	15
I600000064	64,0	-	-	75	184,0	60,0	640	15
I600000070	70,0	-	-	75	190,0	60,0	680	15
I600000076	76,1	2 1/2	65	75	196,0	60,0	720	15
I600000089	88,9	3	80	75	209,0	60,0	730	15
I600000102	101,6	-	-	75	222,0	60,0	760	15
I600000108	108,0	-	-	75	228,0	60,0	800	15
I600000114	114,3	4	100	75	234,0	60,0	1 790	5
I600000133	133,0	-	-	100	253,0	60,0	2 190	8
I600000140	139,7	5	125	100	260,0	60,0	2 280	8
I600000159	159,0	-	-	100	279,0	60,0	2 450	8
I600000168	168,3	6	150	100	288,0	60,0	2 620	8

## Caractéristiques

- Coquille isolante avec feuille d'aluminium renforcée de fibre de verre renforcée avec fermeture auto-adhésive
- Pour une fixation rapide des tuyaux isolés en mousse rigide
- Le montage étanche à la vapeur empêche le pont thermique
- Matériau: mousse thermodurcissable PIR
- Densité: 80 kg / m<sup>3</sup> et 120 kg / m<sup>3</sup>
- Longueur du bloc: 75 mm à 100 mm
- λ (W / mK) - 0,021 - 0,040
- Température de fonctionnement de -45° C jusqu'à + 105° C
- Résistance à la vapeur d'eau μ > 7 000
- Classement au feu: classe B2



# Walraven BISOFIX® PIR80

Pour tuyaux isolés 88,9 – 120,0 mm



## Product information

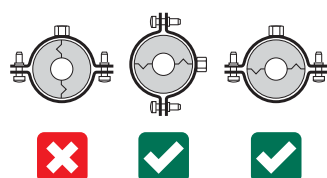
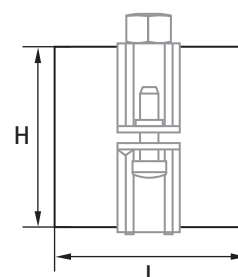
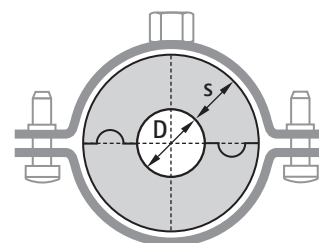
Le Walraven BISOFIX® PIR80 est recommandé pour les applications lourdes et les conduites à haute valeur isolante. Deux coques de mousse rigide PIR identiques sont recouvertes d'un ruban d'aluminium renforcé de fibre de verre. Elles ont une fermeture auto-adhésive. La bande autocollante à l'extrémité de la feuille forme une barrière étanche à la vapeur rapide et solide. Pendant l'installation les joints entre les supports de tuyaux isolants et les sections de tuyaux doivent être scellé avec du ruban d'aluminium.

## Détails du produit

Code Article	D (mm)	D (")	DN	L (mm)	H (mm)	s (mm)	F <sub>a,z</sub> (N)	Cond. 1
I800000089	88,9	3	80	75	249,0	80,0	800	5
I800000100	100,0	-	-	75	260,0	80,0	820	5
I800000114	114,3	4	100	75	274,0	80,0	1 860	5
I800000120	120,0	-	-	75	280,0	80,0	2 150	5

## Caractéristiques

- Coquille isolante avec feuille d'aluminium renforcée de fibre de verre renforcée avec fermeture auto-adhésive
- Pour une fixation rapide des tuyaux isolés en mousse rigide
- Le montage étanche à la vapeur empêche le pont thermique
- Matériau: mousse thermodurcissable PIR
- Densité: 80 kg / m<sup>3</sup> et 120 kg / m<sup>3</sup>
- Longueur du bloc: 75 mm à 100 mm
- $\lambda$  (W / mK) - 0,021 - 0,040
- Température de fonctionnement de -45° C jusqu'à + 105° C
- Résistance à la vapeur d'eau  $\mu > 7 000$
- Classement au feu: classe B2



La bonne méthode d'installation offre la meilleure performance.

Assurez-vous toujours de positionner le support de tuyau isolant de la bonne manière.

# Walraven BISOFIX® Tableau de sélection PIR

Ce tableau est conçu pour vous aider à sélectionner la bonne combinaison de collier et bloc isolant.

## Walraven BISOFIX® PIR



- Température recommandée  
-45° C à + 105°C

## Walraven 2S Collier



- collier à deux vis
- vis de fermeture imperdable grâce à sa bague plastique
- Finition zinguée
- Pour environnement intérieur (C1)

## Walraven Bifix® G2 Collier



- collier à deux vis
- Mécanisme de fermeture rapide
- Revêtement BIS UltraProtect® 1000 (BUP)
- Pour environnement humide et corrosif (C1-C4)

## Walraven HD500 Collier



- Collier lourd
- avec embase soudée au CO<sup>2</sup>
- Revêtement Walraven BIS UltraProtect® 1000 (BUP)
- Pour environnement humide et corrosif (C1-C4)

Diamètre du tuyau (mm)	Type de produit	BISOFIX® PIR20	BISOFIX® PIR30	BISOFIX® PIR40	BISOFIX® PIR50	BISOFIX® PIR60	BISOFIX® PIR80
12,0	BISOFIX® PIR	I200000012	I300000012	I400000012	I500000012	I600000012	-
	2S Collier	33035052	33035081	33035095	33035112	33035137	-
	Collier Bifix® G2	3008052	3008070	3008091	3008115	-	-
	Collier HD500	33038052	33048078	33048092	33048116	-	-
15,0	BISOFIX® PIR	I200000015	I300000015	I400000015	I500000015	-	-
	2S Collier	33035061	33035081	33035095	33035118	-	-
	Collier Bifix® G2	3008058	3008079	3008105	3008115	-	-
	Collier HD500	33038058	33048078	33048092	33048116	-	-
15,0 - 16,0	BISOFIX® PIR	-	-	-	-	I600000016	-
	2S Collier	-	-	-	-	33035137	-
	Collier Bifix® G2	-	-	-	-	-	-
	Collier HD500	-	-	-	-	-	-
17,2 - 18,0	BISOFIX® PIR	I200000018	I300000018	I400000018	I500000018	I600000018	-
	2S Collier	33035061	33035081	33035103	33035118	33035144	-
	Collier Bifix® G2	3008058	3008079	3008105	3008115	-	-
	Collier HD500	33038058	33048078	33048106	33048123	-	-
20,0	BISOFIX® PIR	I200000020	I300000020	I400000020	I500000020	I600000020	-
	2S Collier	33035061	33035081	33035103	33035127	33035144	-
	Collier Bifix® G2	-	-	-	-	-	-
	Collier HD500	-	-	-	-	-	-
21,3 - 22,0	BISOFIX® PIR	I200000022	I300000022	I400000022	I500000022	I600000022	-
	2S Collier	33035061	33035087	33035103	33035127	33035144	-
	Collier Bifix® G2	3008064	3008083	3008105	3008130	-	-
	Collier HD500	33038065	33048085	33048106	33048123	-	-
25,0	BISOFIX® PIR	I200000025	I300000025	I400000025	I500000025	I600000025	-
	2S Collier	33035067	33035087	33035112	33035127	33035153	-
	Collier Bifix® G2	-	-	-	-	-	-
	Collier HD500	-	-	-	-	-	-
26,9 - 28,0	BISOFIX® PIR	I200000028	I300000028	I400000028	I500000028	I600000028	-
	2S Collier	33035067	33035095	33035112	33035137	33035153	-
	Collier Bifix® G2	3008070	3008091	3008115	3008130	-	-
	Collier HD500	33038071	33048092	33048116	33048133	-	-
32,0	BISOFIX® PIR	I200000032	I300000032	I400000032	I500000032	I600000032	-
	2S Clamp	33035074	33035095	33035112	33035137	33035153	-
	Bifix® G2	-	-	-	-	-	-
	HD500	-	-	-	-	-	-



Diamètre du tuyau (mm)	Type de produit	BISOFIX® PIR20	BISOFIX® PIR30	BISOFIX® PIR40	BISOFIX® PIR50	BISOFIX® PIR60	BISOFIX® PIR80
33,7 - 35,0	<b>BISOFIX® PIR</b>	<b>I200000034</b>	<b>I300000034</b>	<b>I400000034</b>	<b>I500000034</b>	<b>I600000035</b>	-
	2S Collier	33035074	33035095	33035118	33035137	33035162	-
	Collier Bifix® G2	3008079	3008091	3008115	3008140	-	-
	Collier HD500	33048078	33048092	33048116	33048140	-	-
40,0	<b>BISOFIX® PIR</b>	<b>I200000040</b>	<b>I300000040</b>	<b>I400000040</b>	<b>I500000040</b>	<b>I600000040</b>	-
	2S Collier	33035081	33035103	33035127	33035144	33035162	-
	Collier Bifix® G2	-	-	-	-	-	-
	Collier HD500	-	-	-	-	-	-
42,4	<b>BISOFIX® PIR</b>	<b>I200000042</b>	<b>I300000042</b>	<b>I400000042</b>	<b>I500000042</b>	<b>I600000042</b>	-
	2S Collier	33035087	33035103	33035127	33035144	33035162	-
	Collier Bifix® G2	3008083	3008105	3008130	3008140	-	-
	Collier HD500	33048085	33048106	33048123	33048140	-	-
48,3	<b>BISOFIX® PIR</b>	<b>I200000048</b>	<b>I300000048</b>	<b>I400000048</b>	<b>I500000048</b>	<b>I600000048</b>	-
	2S Collier	33035095	33035112	33035137	33035153	33035172	-
	Collier Bifix® G2	3008091	3008115	3008130	3008140	-	-
	Collier HD500	33048092	33048116	33048133	33048154	-	-
50,0	<b>BISOFIX® PIR</b>	<b>I200000050</b>	<b>I300000050</b>	-	<b>I500000050</b>	<b>I600000050</b>	-
	2S Collier	33035095	33035112	-	33035153	33035172	-
	Collier Bifix® G2	-	-	-	-	-	-
	Collier HD500	-	-	-	-	-	-
54,0	<b>BISOFIX® PIR</b>	<b>I200000054</b>	<b>I300000054</b>	<b>I400000054</b>	<b>I500000054</b>	<b>I600000054</b>	-
	2S Collier	33035095	33035118	33035137	33035162	33035183	-
	Collier Bifix® G2	3008091	3008115	3008140	3008160	-	-
	Collier HD500	33048092	33048116	33048133	33048154	-	-
56,0 - 57,0	<b>BISOFIX® PIR</b>	<b>I200000057</b>	<b>I300000057</b>	<b>I400000057</b>	<b>I500000057</b>	<b>I600000057</b>	-
	2S Collier	33035103	33035118	33035137	33035162	33035183	-
	Collier Bifix® G2	3008105	3008115	3008140	3008160	-	-
	Collier HD500	33048106	33048116	33048140	33048154	-	-
60,0	<b>BISOFIX® PIR</b>	<b>I200000060</b>	<b>I300000060</b>	<b>I400000060</b>	<b>I500000060</b>	-	-
	2S Collier	33035103	33035127	33035144	33035162	-	-
	Collier Bifix® G2	3008105	3008130	3008140	3008160	-	-
	Collier HD500	33048106	33048123	33048140	33048169	-	-
60,3	<b>BISOFIX® PIR</b>	-	-	-	-	<b>I600000060</b>	-
	2S Collier	-	-	-	-	33035183	-
	Collier Bifix® G2	-	-	-	-	-	-
	Collier HD500	-	-	-	-	-	-

# Walraven BISOFIX® Tableau de sélection PIR

Ce tableau est conçu pour vous aider à sélectionner la bonne combinaison de collier et bloc isolant.

Diamètre du tuyau (mm)	Type de produit	BISOFIX® PIR20	BISOFIX® PIR30	BISOFIX® PIR40	BISOFIX® PIR50	BISOFIX® PIR60	BISOFIX® PIR80
64,0	<b>BISOFIX® PIR</b>	<b>I200000064</b>	<b>I300000064</b>	<b>I400000064</b>	<b>I500000064</b>	<b>I600000064</b>	-
	2S Collier	33035112	33035127	33035144	33035172	33035194	-
	Collier Bifix® G2	3008105	3008130	3008140	3008169	-	-
	Collier HD500	33048106	33048123	33048140	33048169	-	-
70,0	<b>BISOFIX® PIR</b>	<b>I200000070</b>	<b>I300000070</b>	<b>I400000070</b>	<b>I500000070</b>	<b>I600000070</b>	-
	2S Collier	33035112	33035137	33035153	33035172	33035194	-
	Collier Bifix® G2	3008115	3008130	3008160	3008169	-	-
	Collier HD500	33048116	33048133	33048154	33048169	-	-
76,0	<b>BISOFIX® PIR</b>	<b>I200000076</b>	<b>I300000076</b>	<b>I400000076</b>	<b>I500000076</b>	-	-
	2S Collier	33035118	33035137	33035162	33035183	-	-
	Collier Bifix® G2	3008115	3008140	3008160	3008180	-	-
	Collier HD500	33048116	33048140	33048154	33048183	-	-
76,1	<b>BISOFIX® PIR</b>	-	-	-	-	<b>I600000076</b>	-
	2S Collier	-	-	-	-	33035205	-
	Collier Bifix® G2	-	-	-	-	-	-
	Collier HD500	-	-	-	-	-	-
88,9	<b>BISOFIX® PIR</b>	-	-	-	-	<b>I600000089</b>	<b>I800000089</b>
	2S Collier	-	-	-	-	33035216	-
	Collier Bifix® G2	-	-	-	-	-	-
	Collier HD500	-	-	-	-	-	33068254
89,0	<b>BISOFIX® PIR</b>	<b>I200000089</b>	<b>I300000089</b>	<b>I400000089</b>	<b>I500000089</b>	-	-
	2S Collier	33035137	33035153	33035172	33035194	-	-
	Collier Bifix® G2	3008130	3008160	3008180	3008200	-	-
	Collier HD500	33048133	33048154	33048169	33048183	-	-
100,0	<b>BISOFIX® PIR</b>	-	-	-	-	-	<b>I800000100</b>
	2S Collier	-	-	-	-	-	-
	Collier Bifix® G2	-	-	-	-	-	-
	Collier HD500	-	-	-	-	-	33068264
101,6	<b>BISOFIX® PIR</b>	-	-	-	-	<b>I600000102</b>	-
	2S Collier	-	-	-	-	33035225	-
	Collier Bifix® G2	-	-	-	-	-	-
	Collier HD500	-	-	-	-	-	-
102,0	<b>BISOFIX® PIR</b>	<b>I200000102</b>	<b>I300000102</b>	<b>I400000102</b>	<b>I500000102</b>	-	-
	2S Collier	33035144	33035162	33035183	33035205	-	-
	Collier Bifix® G2	3008140	3008160	3008180	3008200	-	-
	Collier HD500	33048140	33048169	33048183	33048202	-	-
108,0	<b>BISOFIX® PIR</b>	<b>I200000108</b>	<b>I300000108</b>	<b>I400000108</b>	<b>I500000108</b>	<b>I600000108</b>	-
	2S Collier	33035153	33035172	33035194	33035216	-	-
	Collier Bifix® G2	3008160	3008169	3008200	3008210	-	-
	Collier HD500	33048154	33048169	33048183	33048219	33068227	-
114,0	<b>BISOFIX® PIR</b>	<b>I200000114</b>	<b>I300000114</b>	<b>I400000114</b>	<b>I500000114</b>	-	-
	2S Collier	33035162	33035183	33035194	33035216	-	-
	Collier Bifix® G2	3008160	3008180	3008200	3008210	-	-
	Collier HD500	33048154	33048183	33048202	33048219	-	-
114,3	<b>BISOFIX® PIR</b>	-	-	-	-	<b>I600000114</b>	<b>I800000114</b>
	2S Collier	-	-	-	-	-	-
	Collier Bifix® G2	-	-	-	-	-	-
	Collier HD500	-	-	-	-	33068241	33068279

Diamètre du tuyau (mm)	Type de produit	BISOFIX® PIR20	BISOFIX® PIR30	BISOFIX® PIR40	BISOFIX® PIR50	BISOFIX® PIR60	BISOFIX® PIR80
120,0	BISOFIX® PIR	-	-	-	-	-	I800000120
	2S Collier	-	-	-	-	-	-
	Collier Bifix® G2	-	-	-	-	-	-
	Collier HD500	-	-	-	-	-	33068289
133,0	BISOFIX® PIR	I200000133	I300000133	I400000133	I500000133	I600000133	-
	2S Collier	33035183	33035194	33035216	-	-	-
	Collier Bifix® G2	3008180	3008200	3008210	-	-	-
	Collier HD500	33048183	33048202	33048219	33068241	33068254	-
139,7	BISOFIX® PIR	-	-	-	-	I600000140	-
	2S Collier	-	-	-	-	-	-
	Collier Bifix® G2	-	-	-	-	-	-
	Collier HD500	-	-	-	-	33068264	-
140,0	BISOFIX® PIR	I200000140	I300000140	I400000140	I500000140	-	-
	2S Collier	33035183	33035205	33035225	-	-	-
	Collier Bifix® G2	3008180	3008200	3008225	-	-	-
	Collier HD500	33048183	33048202	33048219	33068241	-	-
159,0	BISOFIX® PIR	-	-	-	-	I600000159	-
	2S Collier	-	-	-	-	-	-
	Collier Bifix® G2	-	-	-	-	-	-
	Collier HD500	-	-	-	-	33068279	-
159,0 - 160,0	BISOFIX® PIR	I200000160	I300000160	I400000160	I500000160	-	-
	2S Collier	33035205	33035225	-	-	-	-
	Collier Bifix® G2	3008200	3008225	-	-	-	-
	Collier HD500	33048202	33048219	33068241	33068264	-	-
168,3	BISOFIX® PIR	I200000168	I300000168	I400000168	I500000168	I600000168	-
	2S Collier	33035216	-	-	-	-	-
	Collier Bifix® G2	3008210	-	-	-	-	-
	Collier HD500	33048219	33048227	33068254	33068279	33068289	-
219,0	BISOFIX® PIR	I200000219	I300000219	I400000219	I500000219	-	-
	2S Collier	-	-	-	-	-	-
	Collier Bifix® G2	-	-	-	-	-	-
	Collier HD500	33068264	33068289	33068302	33068325	-	-
273,1	BISOFIX® PIR	I200000273	I300000273	I400000273	I500000273	-	-
	2S Collier	-	-	-	-	-	-
	Collier Bifix® G2	-	-	-	-	-	-
	Collier HD500	33068325	33068325	33068360	33068374	-	-
323,9	BISOFIX® PIR	-	I300000324	I400000324	I500000324	-	-
	2S Collier	-	-	-	-	-	-
	Collier Bifix® G2	-	-	-	-	-	-
	Collier HD500	-	33068389	33068408	33068436	-	-
406,4	BISOFIX® PIR	-	-	-	I500000406	-	-
	2S Collier	-	-	-	-	-	-
	Collier Bifix® G2	-	-	-	-	-	-
	Collier HD500	-	-	-	33068509	-	-

# Chaud ou froid, nous avons le bon collier avec coquille isolante !



Chaque installation est différente. Heureusement, Walraven comprend les défis spécifiques liés au développement de solutions techniques complexes et recherche en profondeur.

En plus d'une large gamme de produits robustes et faciles à installer, Nos experts et ingénieurs sont toujours disponibles pour partager leurs expériences et vous conseiller sur les solutions les plus sûrs, plus durables et les plus économiques pour votre installation.

Pour découvrir comment nous pouvons vous aider, visitez <https://www.walraven.com/be-fr/produits/colliers-avec-coquille-isolante>

# Walraven BISOFIX® PIR

## Caractéristiques et avantages

### Différentes tailles

- Disponible en épaisseurs de 20 mm à 80 mm pour s'adapter aux exigences de performances
- Autres dimensions sur demande

### Résistance à l'humidité

- Une couche pare-vapeur en aluminium est appliquée en usine.
- Les surfaces de collage étagées garantissent une étanchéité à la vapeur et un positionnement précis
- La structure à haute densité résiste à l'absorption d'humidité et à la moisissure



*Une solution intelligente pour fixation de tuyaux isolés*

## Walraven BISOFIX® PIR en combinaison avec différents colliers pour les applications intérieures et extérieures

Pour Walraven, offrir des solutions intelligentes commence par la conception de produits et applications innovantes. La bonne combinaison de produits, blocs isolants et colliers de fixation offrent la plus haute qualité d'installation que vous souhaitez présenter à vos clients. Que ce soit pour effectuer un travail à l'intérieur ou à l'extérieur, les colliers de fixation Walraven proposés en combinaison avec les coquilles isolantes donnent un résultat optimal.

Pour les applications extérieures lourdes, les coquilles isolantes sont combinées avec les colliers Walraven HD 500. Pour les applications intérieur et extérieur, les colliers Walraven Bifix® G2 offrent une parfaite Solution. Si l'installation est située à l'intérieur et que l'environnement n'exige pas de spécifications plus élevées, alors les colliers Walraven 2S sont une solution idéale.



■ Walraven BISOFIX® PIR avec Collier 2S



■ Walraven BISOFIX® PIR avec Collier Bifix® G2



■ Walraven BISOFIX® PIR avec Collier HD 500

## Découvrez comment nous pouvons vous accompagner !

Souhaitez-vous en savoir plus sur l'une des solutions décrites dans cette brochure ? Ou souhaitez-vous discuter de la manière dont nous pourrions vous aider à trouver la meilleure solution possible pour votre projet ? Contactez-nous dès aujourd'hui !

### France

#### Walraven France EURL

20, rue des Grands Champs  
38360 Sassenage (FR)  
Tél. +33 4 76 04 10 70  
info.fr@walraven.com

### Walraven Group

Mijdrecht (NL) · Tienen (BE) · Bayreuth (DE) · Banbury (GB) · Malmö (SE) · Grenoble (FR) · Barcelona (ES) · Milan (IT)  
Kraków (PL) · Mladá Boleslav (CZ) · Kyiv (UA) · Danville (US) · Shanghai (CN) · Dubai (AE) · Budapest (HU) · Mumbai (IN)  
Singapore (SG) · Burlington (CA)