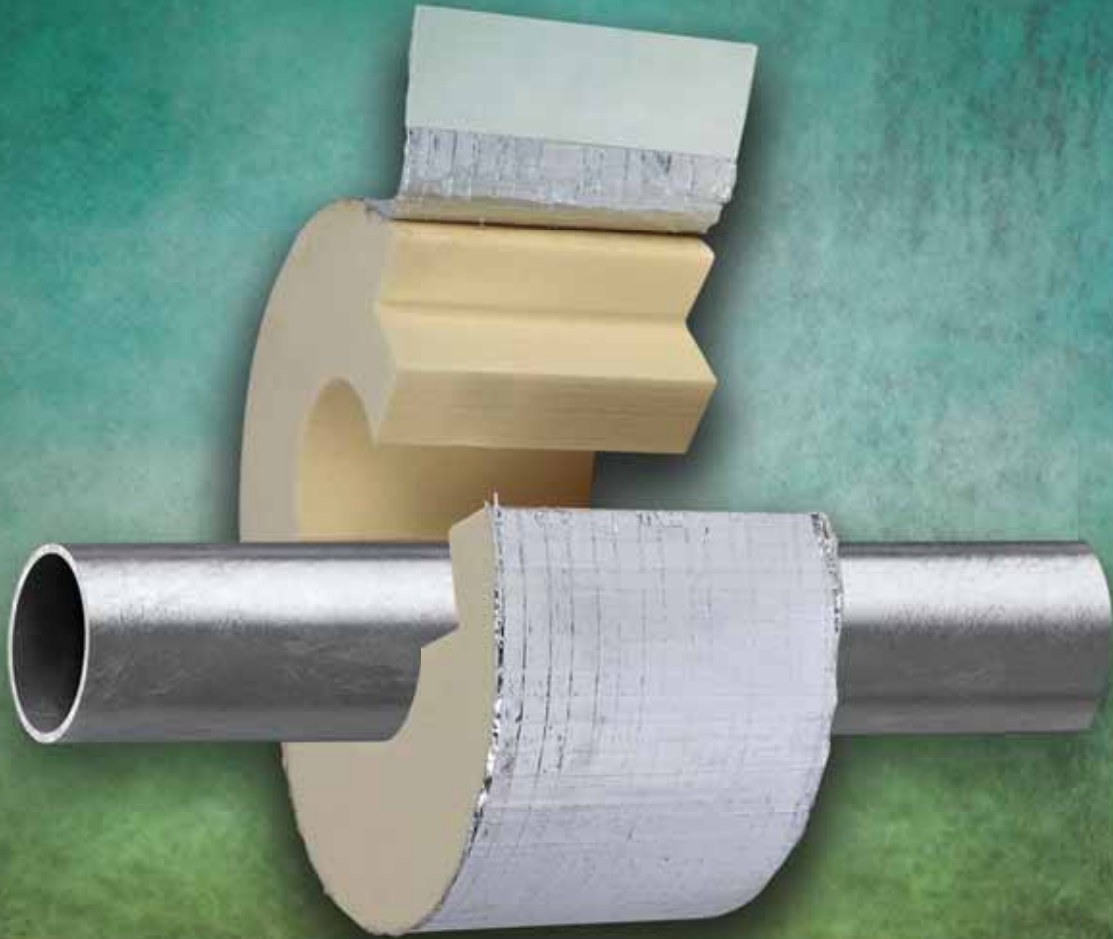


# walraven

Холодо чи теплопостачання  
– ми допоможемо вам!



## Walraven BISOFIX<sup>®</sup> PIR

Для труб з ізоляцією з жорсткого пінополіуретану PIR

Walraven  
BISOFIX® PIR



⊕ Ідеальна ізоляція  
для труб холодо та  
теплопостачання

⊕ Широкий діапазон  
розмірів

⊕ 3 армованою  
скловолокном  
алюмініевою  
паронепроникною  
стрічкою

⊕ Частини з попередньо  
сформованими краями для  
кращого закриття

## Натхненні розумними рішеннями з самого початку

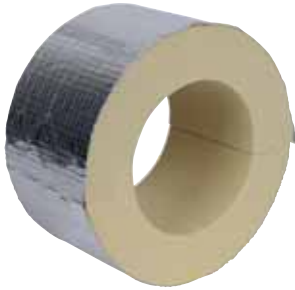
Walraven — ваш глобальний партнер у сфері монтажних систем, заснований у 1942 році.

За допомогою простих і розумних рішень, комплексних послуг і відмінної підтримки, ми завжди прагнули зробити роботу наших клієнтів простішою, ефективнішою, безпечнішою та стійкішою.

Walraven. Цінність розумних рішень

# Walraven BISOFIX® PIR20

Для ізольованих труб Ø 12.0 – 273.1 mm



## Інформація про продукт

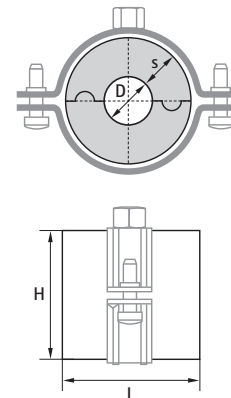
Термоізоляційний блок Walraven BISOFIX® PIR20 складається з двох однакових частин товщиною 20mm, виготовлених з жорсткого пінополіуретану (PIR). Ці частини покриті алюмінієвою паронепроникною стрічкою армованою скловолокном і мають самоклеюче з'єднання. Клейка смужка на кінці стрічки створює швидкий і надійний бар'єр від пару. Під час монтажу, стики між термоблоками та твердою ізоляцією з напівциліндрів необхідно герметизувати алюмінієвою стрічкою.

## Детально про продукт

Арт.№.	D (mm)	L (mm)	H (mm)	s (mm)	F <sub>a,z</sub> (N)	Упаковка 1
I200000012	12,0	75	52,0	20,0	120	25
I200000015	15,0 - 16,0	75	55,0	20,0	160	25
I200000018	17,2 - 18,0	75	58,0	20,0	170	25
I200000020	20,0	75	60,0	20,0	180	25
I200000022	21,3 - 22,0	75	62,0	20,0	180	25
I200000025	25,0	75	65,0	20,0	190	25
I200000028	26,9 - 28,0	75	68,0	20,0	200	25
I200000032	32,0	75	72,0	20,0	210	25
I200000034	33,7 - 35,0	75	75,0	20,0	220	25
I200000040	40,0	75	80,0	20,0	260	25
I200000042	42,4	75	82,4	20,0	280	25
I200000048	48,3	75	88,3	20,0	300	25
I200000050	50,0	75	90,0	20,0	310	25
I200000054	54,0	75	94,0	20,0	320	25
I200000057	56,0 - 57,0	75	97,0	20,0	330	25
I200000060	60,3	75	100,3	20,0	340	25
I200000064	64,0	75	104,0	20,0	350	25
I200000070	70,0	75	110,0	20,0	370	25
I200000076	76,1	75	116,1	20,0	390	25
I200000089	88,9	75	128,9	20,0	430	25
I200000102	101,6	75	141,6	20,0	450	25
I200000108	108,0	75	148,0	20,0	500	25
I200000114	114,3	100	154,3	20,0	1 110	15
I200000133	133,0	100	173,0	20,0	1 360	5
I200000140	139,7	100	179,7	20,0	1 410	5
I200000160	159,0 - 160,0	100	200,0	20,0	1 520	5
I200000168	168,3	100	208,3	20,0	1 570	5
I200000219	219,1	100	259,1	20,0	1 620	8
I200000273	273,1	100	313,0	20,0	1 670	2

## Особливості

- Ізоляційна оболонка з паронепроникної армованої скловолокном алюмінієвої стрічки з самоклеючим з'єднанням
- Для швидкого монтажу труб з ізоляцією з твердих матеріалів
- Паронепроникне з'єднання запобігає утворенню теплових містків
- Матеріал: термореактивний пінополіуретан PIR
- Щільність: 80 kg/m<sup>3</sup> і 120 kg/m<sup>3</sup>
- Довжина блоку: від 75mm до 100mm
- Теплопровідність λ(Вт/м·К): 0.021 – 0.040
- Робоча температура: від -45°C до +105°C
- Паропроникність: μ > 7 000
- Клас пожежної безпеки: B2



Підсумкове значення теплоізоляції ізольованої опори трубопроводу у поєднанні з несучою здатністю роблять термоізоляційні блоки PIR швидким та ефективним рішенням.

# Walraven BISOFIX® PIR30

Для ізольованих труб Ø 12.0 – 323.9 mm



## Інформація про продукт

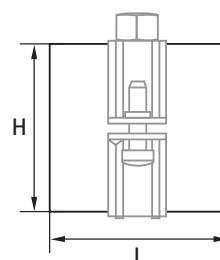
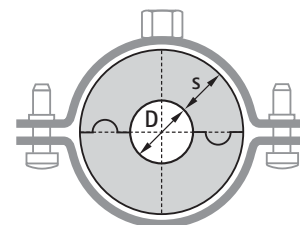
Термоізоляційний блок Walraven BISOFIX® PIR30 складається з двох однакових частин товщиною 30mm, виготовлених з жорсткого пінополіуретану (PIR). Ці частини покриті алюмінієвою паронепроникною стрічкою армованою скловолокном і мають самоклеюче з'єднання. Клейка смужка на кінці стрічки створює швидкий і надійний бар'єр від пару. Під час монтажу, стики між термоблоками та твердою ізоляцією з напівциліндрів необхідно герметизувати алюмінієвою стрічкою.

## Детально про продукт

Арт. No.	D (mm)	L (mm)	H (mm)	s (mm)	Fa,z (N)	Упаковка 1
I300000012	12,0	75	72,0	30,0	130	25
I300000015	15,0 - 16,0	75	75,0	30,0	170	25
I300000018	17,2 - 18,0	75	78,0	30,0	190	25
I300000022	21,3 - 22,0	75	82,0	30,0	230	25
I300000028	26,9 - 28,0	75	88,0	30,0	300	25
I300000034	33,7 - 35,0	75	95,0	30,0	320	25
I300000042	42,4	75	102,4	30,0	350	25
I300000048	48,3	75	108,3	30,0	370	25
I300000054	54,0	75	114,0	30,0	380	25
I300000057	56,0 - 57,0	75	117,0	30,0	390	25
I300000060	60,3	75	120,3	30,0	410	25
I300000064	64,0	75	124,0	30,0	420	25
I300000070	70,0	75	130,0	30,0	440	25
I300000076	76,1	75	136,1	30,0	460	25
I300000089	88,9	75	148,9	30,0	500	15
I300000102	101,6	100	161,6	30,0	550	15
I300000108	108,0	100	168,0	30,0	620	15
I300000114	114,3	100	174,3	30,0	1 370	15
I300000133	133,0	100	193,0	30,0	1 520	5
I300000140	139,7	100	199,7	30,0	1 570	5
I300000160	159,0 - 160,0	100	220,0	30,0	1 720	5
I300000168	168,3	100	228,3	30,0	2 720	8
I300000219	219,1	150	279,1	30,0	4 210	2
I300000273	273,1	150	333,0	30,0	5 020	2
I300000324	323,9	150	384,0	30,0	5 790	2

## Особливості

- Ізоляційна оболонка з паронепроникної армованої скловолокном алюмінієвої стрічки з самоклеючим з'єднанням
- Для швидкого монтажу труб з ізоляцією з твердих матеріалів
- Паронепроникне з'єднання запобігає утворенню теплових містків
- Матеріал: термореактивний пінополіуретан PIR
- Щільність: 80 kg/m<sup>3</sup> і 120 kg/m<sup>3</sup>
- Довжина блоку: від 75mm до 150mm
- Теплопровідність λ(Вт/м·К): 0.021 – 0.040
- Робоча температура: від -45°C до +105°C
- Паропроникність: μ > 7 000
- Клас пожежної безпеки: B2



*Швидко та ефективно*

# Walraven BISOFIX® PIR40

Для ізольованих труб Ø 12.0 – 406.4mm



## Інформація про продукт

Термоізоляційний блок Walraven BISOFIX® PIR40 складається з двох однакових частин товщиною 40mm, виготовлених з жорсткого пінополіуретану (PIR). Ці частини покриті алюмінієвою паронепроникною стрічкою армованою скловолокном і мають самоклеюче з'єднання. Клейка смужка на кінці стрічки створює швидкий і надійний бар'єр від пару. Під час монтажу, стики між термоблоками та твердою ізоляцією з напівциліндрів необхідно герметизувати алюмінієвою стрічкою.

## Детально про продукт

Арт. No.	D (mm)	L (mm)	H (mm)	s (mm)	F <sub>a,z</sub> (N)	Упаковка 1
I400000012	12,0	75	92,0	40,0	300	25
I400000015	15,0 - 16,0	75	95,0	40,0	320	25
I400000018	17,2 - 18,0	75	98,0	40,0	340	25
I400000020	20,0	75	100,0	40,0	340	25
I400000022	21,3 - 22,0	75	102,0	40,0	350	25
I400000025	25,0	75	105,0	40,0	350	25
I400000028	26,9 - 28,0	75	108,0	40,0	350	25
I400000032	32,0	75	112,0	40,0	370	25
I400000034	33,7 - 35,0	75	115,0	40,0	370	25
I400000040	40,0	75	120,0	40,0	400	25
I400000042	42,4	75	122,4	40,0	410	25
I400000048	48,3	75	128,3	40,0	430	25
I400000054	54,0	75	134,0	40,0	440	25
I400000057	56,0 - 57,0	75	137,0	40,0	460	25
I400000060	60,3	75	140,3	40,0	470	25
I400000064	64,0	75	144,0	40,0	490	25
I400000070	70,0	75	150,0	40,0	510	15
I400000076	76,1	75	156,1	40,0	530	15
I400000089	88,9	75	168,9	40,0	620	15
I400000102	101,6	100	181,6	40,0	650	15
I400000108	108,0	100	188,0	40,0	690	15
I400000114	114,3	100	194,3	40,0	1 530	5
I400000133	133,0	100	213,0	40,0	1 670	5
I400000140	139,7	100	219,7	40,0	1 730	5
I400000160	159,0 - 160,0	100	240,0	40,0	2 850	8
I400000168	168,3	100	248,3	40,0	2 960	8
I400000219	219,1	150	299,1	40,0	4 510	2
I400000273	273,1	150	353,0	40,0	5 320	2
I400000324	323,9	150	404,0	40,0	6 090	2
I400000406	406,4	150	486,4	40,0	6 150	2



"Корисний  
продукт,  
простий  
монтаж"

Роберт Верхус

# Walraven BISOFIX® PIR50

Для ізольованих труб Ø 12.0 – 406.4mm



## Інформація про продукт

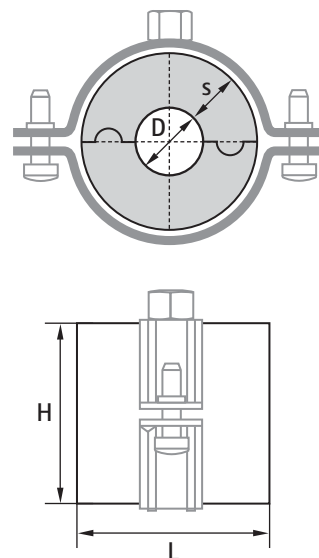
Термоізоляційний блок Walraven BISOFIX® PIR50 складається з двох однакових частин товщиною 50mm, виготовлених з жорсткого пінополіуретану (PIR). Ці частини покриті алюмінієвою паронепроникною стрічкою армованою скловолокном і мають самоклеюче з'єднання. Клейка смужка на кінці стрічки створює швидкий і надійний бар'єр від пару. Під час монтажу, стики між термоблоками та твердою ізоляцією з напівциліндрів необхідно герметизувати алюмінієвою стрічкою. Рекомендовано для важких умов експлуатації.

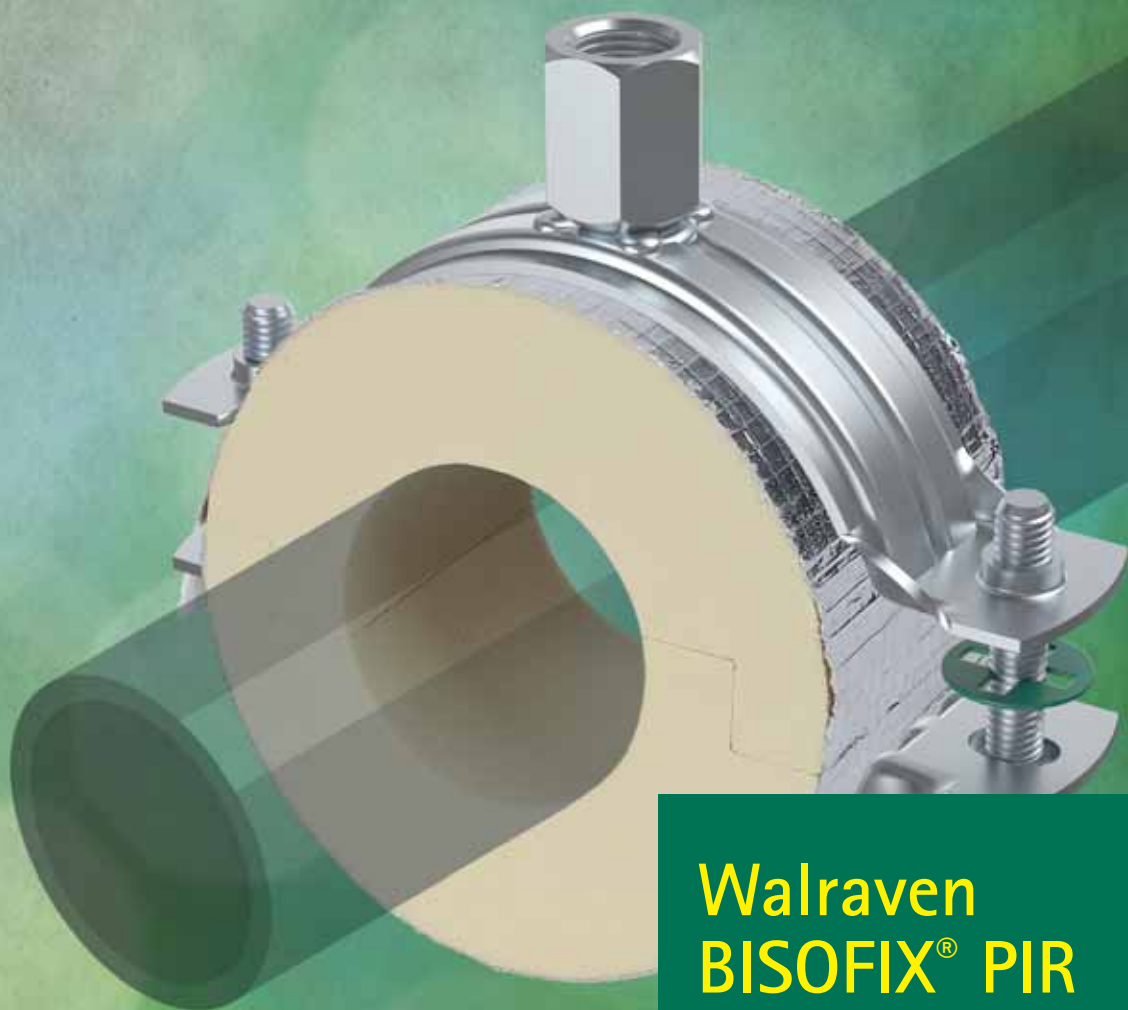
## Детально про продукт

Арт. No.	D (mm)	L	H (mm)	s (mm)	F <sub>a,z</sub> (N)	Упаковка 1
I500000012	12,0	75	112,0	50	220	25
I500000015	15,0 - 16,0	75	115,0	50	250	25
I500000018	17,2 - 18,0	75	118,0	50	300	25
I500000020	20,0	75	120,0	50	340	25
I500000022	21,3 - 22,0	75	122,0	50	340	25
I500000025	25,0	75	125,0	50	350	25
I500000028	26,9 - 28,0	75	128,0	50	350	25
I500000032	32,0	75	132,0	50	370	25
I500000034	33,7 - 35,0	75	135,0	50	370	25
I500000040	40,0	75	140,0	50	440	25
I500000042	42,4	75	142,4	50	470	25
I500000048	48,3	75	148,3	50	500	15
I500000050	50,0	75	150,0	50	510	15
I500000054	54,0	75	154,0	50	520	15
I500000057	56,0 - 57,0	75	157,0	50	520	15
I500000060	60,3	75	160,3	50	540	15
I500000064	64,0	75	164,0	50	550	15
I500000070	70,0	75	170,0	50	600	15
I500000076	76,1	75	176,1	50	650	15
I500000089	88,9	75	188,9	50	690	15
I500000102	101,6	100	201,6	50	720	5
I500000108	108,0	100	208,0	50	760	5
I500000114	114,3	100	214,3	50	1 680	5
I500000133	133,0	100	233,0	50	2 780	8
I500000140	139,7	100	239,7	50	2 860	8
I500000160	159,0 - 160,0	100	260,0	50	3 090	8
I500000168	168,3	100	268,3	50	3 200	8
I500000219	219,1	150	319,1	50	4 810	2
I500000273	273,1	150	373,1	50	5 620	2
I500000324	323,9	150	424,0	50	6 390	2
I500000406	406,4	150	506,4	50	6 410	2

## Особливості

- Ізоляційна оболонка з паронепроникної армованої скловолокном алюмінієвої стрічки з самоклеючим з'єднанням
- Для швидкого монтажу труб з ізоляцією з твердих матеріалів
- Паронепроникне з'єднання запобігає утворенню теплових містків
- Матеріал: термореактивний пінополіуретан PIR
- Щільність: 80 kg/m<sup>3</sup> і 120 kg/m<sup>3</sup>
- Довжина блоку: від 75mm до 150mm
- Теплопровідність λ(Вт/м·К): 0.021 – 0.040
- Робоча температура: від -45°C до +105°C
- Паропроникність: μ > 7 000
- Клас пожежної безпеки: B2





## Walraven BISOFIX® PIR в комбінації з різними хомутами

Правильна комбінація термоізоляційних блоків і хомутів забезпечує найвищу якість монтажу.

Для великих навантажень всередині та ззовні будівель термоізоляційні блоки комбінуються з хомутами Walraven HD 500.

Для внутрішніх і зовнішніх робіт відмінним рішенням є хомути Walraven Bifix® G2.

Якщо монтаж здійснюється всередині приміщення і умови експлуатації не вимагають підвищених характеристик для хомутів, ідеальним рішенням стануть хомути Walraven 2S.

Ми завжди запропонуємо розумне рішення, яке допоможе зафіксувати ізольовану трубу.

# Walaraven BISOFIX® PIR60

Для ізольованих труб Ø 12.0 – 168.3 mm



## Інформація про продукт

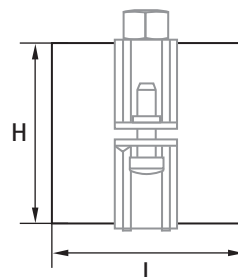
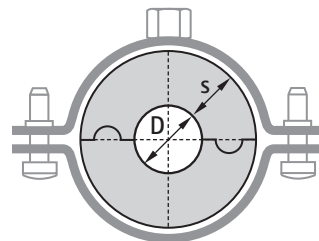
Термоізоляційний блок Walaraven BISOFIX® PIR60 складається з двох однакових частин товщиною 60mm, виготовлених з жорсткого пінополіуретану (PIR). Ці частини покриті алюмінієвою паронепроникною стрічкою армованою скловолокном і мають самоклеюче з'єднання. Клейка смужка на кінці стрічки створює швидкий і надійний бар'єр від пару. Під час монтажу, стики між термоблоками та твердою ізоляцією з напівциліндрів необхідно герметизувати алюмінієвою стрічкою. Рекомендовано для важких умов експлуатації.

## Детально про продукт

Арт. No.	D (mm)	D (")	DN	L (mm)	H (mm)	s (mm)	Fa,Z (N)	Упаковка 1
I600000012	12,0	-	-	75	132,0	60,0	250	25
I600000016	15,0 - 16,0	-	-	75	136,0	60,0	270	25
I600000018	17,2 - 18,0	3/8	10	75	138,0	60,0	310	25
I600000020	20,0	-	-	75	140,0	60,0	320	25
I600000022	21,3 - 22,0	1/2	15	75	142,0	60,0	350	25
I600000025	25,0	-	-	75	145,0	60,0	370	25
I600000028	26,9 - 28,0	3/4	20	75	148,0	60,0	380	15
I600000032	32,0	-	-	75	152,0	60,0	390	15
I600000035	33,7 - 35,0	1	25	75	155,0	60,0	400	15
I600000040	40,0	-	-	75	160,0	60,0	420	15
I600000042	42,4	1 1/4	32	75	162,0	60,0	500	15
I600000048	48,3	1 1/2	40	75	168,0	60,0	530	15
I600000050	50,0	-	-	75	170,0	60,0	540	15
I600000054	54,0	-	-	75	174,0	60,0	580	15
I600000057	56,0 - 57,0	-	-	75	177,0	60,0	600	15
I600000060	60,3	2	50	75	180,0	60,0	620	15
I600000064	64,0	-	-	75	184,0	60,0	640	15
I600000070	70,0	-	-	75	190,0	60,0	680	15
I600000076	76,1	2 1/2	65	75	196,0	60,0	720	15
I600000089	88,9	3	80	75	209,0	60,0	730	15
I600000102	101,6	-	-	75	222,0	60,0	760	15
I600000108	108,0	-	-	75	228,0	60,0	800	15
I600000114	114,3	4	100	75	234,0	60,0	1 790	5
I600000133	133,0	-	-	100	253,0	60,0	2 190	8
I600000140	139,7	5	125	100	260,0	60,0	2 280	8
I600000159	159,0	-	-	100	279,0	60,0	2 450	8
I600000168	168,3	6	150	100	288,0	60,0	2 620	8

## Особливості

- Ізоляційна оболонка з паронепроникної армованої скловолокном алюмінієвої стрічки з самоклеючим з'єднанням
- Для швидкого монтажу труб з ізоляцією з твердих матеріалів
- Паронепроникне з'єднання запобігає утворенню теплових містків
- Матеріал: термореактивний пінополіуретан PIR
- Щільність: 80 kg/m<sup>3</sup> і 120 kg/m<sup>3</sup>
- Щільність: для D > 110mm = 120kg/m<sup>3</sup>
- Довжина блоку: від 75mm до 100mm
- Теплопровідність λ(Вт/м·К): 0.021 – 0.040
- Робоча температура: від -45°C до +105°C
- Паропроникність: μ > 7 000
- Клас пожежної безпеки: B2



# Walraven BISOFIX® PIR80

Для ізольованих труб Ø 88.9 – 120.0 mm



## Інформація про продукт

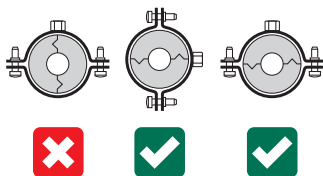
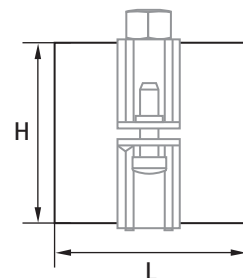
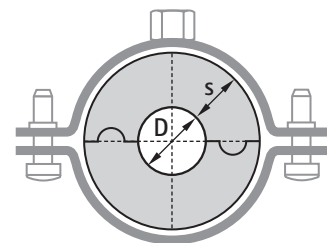
Термоізоляційний блок Walraven BISOFIX® PIR80 складається з двох однакових частин товщиною 80mm, виготовлених з жорсткого пінополіуретану (PIR). Ці частини покриті алюмінієвою паронепроникною стрічкою армованою скловолокном і мають самоклеюче з'єднання. Клейка смужка на кінці стрічки створює швидкий і надійний бар'єр від пару. Під час монтажу, стики між термоблоками та твердою ізоляцією з напівциліндрів необхідно герметизувати алюмінієвою стрічкою. Рекомендовано для важких умов експлуатації.

## Детально про продукт

Арт. No.	D (mm)	D (")	DN	L (mm)	H (mm)	s (mm)	F <sub>a,z</sub> (N)	Упаковка 1
1800000089	88,9	3	80	75	249,0	80,0	800	5
1800000100	100,0	-	-	75	260,0	80,0	820	5
1800000114	114,3	4	100	75	274,0	80,0	1 860	5
1800000120	120,0	-	-	75	280,0	80,0	2 150	5

## Особливості

- Ізоляційна оболонка з паронепроникної армованої скловолокном алюмінієвої стрічки з самоклеючим з'єднанням
- Для швидкого монтажу труб з ізоляцією з твердих матеріалів
- Паронепроникне з'єднання запобігає утворенню теплових містків
- Матеріал: термореактивний пінополіуретан PIR
- Щільність: 80 kg/m<sup>3</sup> і 120 kg/m<sup>3</sup>
- Щільність: для D > 110mm = 120kg/m<sup>3</sup>
- Довжина блоку: від 75mm до 100mm
- Теплопровідність λ(Вт/м·К): 0.021 – 0.040
- Робоча температура: від -45°C до +105°C
- Паропроникність: μ > 7 000
- Клас пожежної безпеки: B



**Правильний метод монтажу забезпечує найкращу ефективність**

Під час монтажу, стики ізоляційних блоків необхідно встановлювати горизонтально для попередження розкриття блоку трубою під дією сил тяжіння

# Walraven BISOFIX® PIR таблиця підбору хомутів

Ця таблиця допоможе вибрати правильну комбінацію хомутів та термоізоляційних блоків

## Walraven BISOFIX® PIR



- Рекомендована температура -45° C to +105° C

## Walraven 2S Хомут



- 2-гвинтовий хомут
- Стопорні кільця утримують гвинти на хомуті
- Оцинковані електролітично
- Для сухого, внутрішнього середовища (C1)

## Walraven Bifix® G2 Хомут



- 2-гвинтовий хомут
- Механізм швидкого закриття
- Покриття: BIS UltraProtect® 1000 (BUP)
- Для вологого, агресивного середовища (C1-C4)

## Walraven HD500 Хомут



- Хомут для великих навантажень
- З'єднувальна гайка приварена в середовищі CO<sub>2</sub>
- Покриття: BIS UltraProtect® 1000 (BUP)
- Для вологого, агресивного середовища (C1-C4)

Ø труби (mm)	Тип продукту	Walraven BISOFIX® PIR20	Walraven BISOFIX® PIR30	Walraven BISOFIX® PIR40	Walraven BISOFIX® PIR50	Walraven BISOFIX® PIR60	Walraven BISOFIX® PIR80
12.0	Walraven BISOFIX® PIR	I200000012	I300000012	I400000012	I500000012	I600000012	-
	Walraven 2S Хомут	33035052	33035081	33035095	33035112	33035137	-
	Walraven Bifix® G2	3008052	3008070	3008091	3008115	-	-
	Walraven HD500	33038052	33048078	33048092	33048116	-	-
15.0	Walraven BISOFIX® PIR	I200000015	I300000015	I400000015	I500000015	-	-
	Walraven 2S Хомут	33035061	33035081	33035095	33035118	-	-
	Walraven Bifix® G2	3008058	3008079	3008105	3008115	-	-
	Walraven HD500	33038058	33048078	33048092	33048116	-	-
15.0 - 16.0	Walraven BISOFIX® PIR	-	-	-	-	I600000016	-
	Walraven 2S Хомут	-	-	-	-	33035137	-
	Walraven Bifix® G2	-	-	-	-	-	-
	Walraven HD500	-	-	-	-	-	-
17.2 - 18.0	Walraven BISOFIX® PIR	I200000018	I300000018	I400000018	I500000018	I600000018	-
	Walraven 2S Хомут	33035061	33035081	33035103	33035118	33035144	-
	Walraven Bifix® G2	3008058	3008079	3008105	3008115	-	-
	Walraven HD500	33038058	33048078	33048106	33048123	-	-
20.0	Walraven BISOFIX® PIR	I200000020	I300000020	I400000020	I500000020	I600000020	-
	Walraven 2S Хомут	33035061	33035081	33035103	33035127	33035144	-
	Walraven Bifix® G2	-	-	-	-	-	-
	Walraven HD500	-	-	-	-	-	-
21.3 - 22.0	Walraven BISOFIX® PIR	I200000022	I300000022	I400000022	I500000022	I600000022	-
	Walraven 2S Хомут	33035061	33035087	33035103	33035127	33035144	-
	Walraven Bifix® G2	3008064	3008083	3008105	3008130	-	-
	Walraven HD500	33038065	33048085	33048106	33048123	-	-
25.0	Walraven BISOFIX® PIR	I200000025	I300000025	I400000025	I500000025	I600000025	-
	Walraven 2S Хомут	33035067	33035087	33035112	33035127	33035153	-
	Walraven Bifix® G2	-	-	-	-	-	-
	Walraven HD500	-	-	-	-	-	-
26.9 - 28.0	Walraven BISOFIX® PIR	I200000028	I300000028	I400000028	I500000028	I600000028	-
	Walraven 2S Хомут	33035067	33035095	33035112	33035137	33035153	-
	Walraven Bifix® G2	3008070	3008091	3008115	3008130	-	-
	Walraven HD500	33038071	33048092	33048116	33048133	-	-
32.0	Walraven BISOFIX® PIR	I200000032	I300000032	I400000032	I500000032	I600000032	-
	Walraven 2S Хомут	33035074	33035095	33035112	33035137	33035153	-
	Walraven Bifix® G2	-	-	-	-	-	-
	Walraven HD500	-	-	-	-	-	-



Ø труби (mm)	Тип продукту	Walraven BISOFIX® PIR20	Walraven BISOFIX® PIR30	Walraven BISOFIX® PIR40	Walraven BISOFIX® PIR50	Walraven BISOFIX® PIR60	Walraven BISOFIX® PIR80
33.7 – 35.0	Walraven BISOFIX® PIR	I200000034	I300000034	I400000034	I500000034	I600000035	-
	Walraven 2S Хомут	33035074	33035095	33035118	33035137	33035162	-
	Walraven Bifix® G2	3008079	3008091	3008115	3008140	-	-
	Walraven HD500	33048078	33048092	33048116	33048140	-	-
40.0	Walraven BISOFIX® PIR	I200000040	I300000040	I400000040	I500000040	I600000040	-
	Walraven 2S Хомут	33035081	33035103	33035127	33035144	33035162	-
	Walraven Bifix® G2	-	-	-	-	-	-
	Walraven HD500	-	-	-	-	-	-
42.4	Walraven BISOFIX® PIR	I200000042	I300000042	I400000042	I500000042	I600000042	-
	Walraven 2S Хомут	33035087	33035103	33035127	33035144	33035162	-
	Walraven Bifix® G2	3008083	3008105	3008130	3008140	-	-
	Walraven HD500	33048085	33048106	33048123	33048140	-	-
48.3	Walraven BISOFIX® PIR	I200000048	I300000048	I400000048	I500000048	I600000048	-
	Walraven 2S Хомут	33035095	33035112	33035137	33035153	33035172	-
	Walraven Bifix® G2	3008091	3008115	3008130	3008140	-	-
	Walraven HD500	33048092	33048116	33048133	33048154	-	-
50.0	Walraven BISOFIX® PIR	I200000050	I300000050	-	I500000050	I600000050	-
	Walraven 2S Хомут	33035095	33035112	-	33035153	33035172	-
	Walraven Bifix® G2	-	-	-	-	-	-
	Walraven HD500	-	-	-	-	-	-
54.0	Walraven BISOFIX® PIR	I200000054	I300000054	I400000054	I500000054	I600000054	-
	Walraven 2S Хомут	33035095	33035118	33035137	33035162	33035183	-
	Walraven Bifix® G2	3008091	3008115	3008140	3008160	-	-
	Walraven HD500	33048092	33048116	33048133	33048154	-	-
56.0 – 57.0	Walraven BISOFIX® PIR	I200000057	I300000057	I400000057	I500000057	I600000057	-
	Walraven 2S Хомут	33035103	33035118	33035137	33035162	33035183	-
	Walraven Bifix® G2	3008105	3008115	3008140	3008160	-	-
	Walraven HD500	33048106	33048116	33048140	33048154	-	-
60.0	Walraven BISOFIX® PIR	I200000060	I300000060	I400000060	I500000060	-	-
	Walraven 2S Хомут	33035103	33035127	33035144	33035162	-	-
	Walraven Bifix® G2	3008105	3008130	3008140	3008160	-	-
	Walraven HD500	33048106	33048123	33048140	33048169	-	-
60.3	Walraven BISOFIX® PIR	-	-	-	-	I600000060	-
	Walraven 2S Хомут	-	-	-	-	33035183	-
	Walraven Bifix® G2	-	-	-	-	-	-
	Walraven HD500	-	-	-	-	-	-

# Walraven BISOFIX® PIR таблиця підбору хомутів

Ця таблиця допоможе вибрати правильну комбінацію хомутів та термоізоляційних блоків

Ø труби (mm)	Тип продукту	Walraven BISOFIX® PIR20	Walraven BISOFIX® PIR30	Walraven BISOFIX® PIR40	Walraven BISOFIX® PIR50	Walraven BISOFIX® PIR60	Walraven BISOFIX® PIR80
64.0	Walraven BISOFIX® PIR	I200000064	I300000064	I400000064	I500000064	I600000064	-
	Walraven 2S Хомут	33035112	33035127	33035144	33035172	33035194	-
	Walraven Bifix® G2	3008105	3008130	3008140	3008169	-	-
	Walraven HD500	33048106	33048123	33048140	33048169	-	-
70.0	Walraven BISOFIX® PIR	I200000070	I300000070	I400000070	I500000070	I600000070	-
	Walraven 2S Хомут	33035112	33035137	33035153	33035172	33035194	-
	Walraven Bifix® G2	3008115	3008130	3008160	3008169	-	-
	Walraven HD500	33048116	33048133	33048154	33048169	-	-
76.0	Walraven BISOFIX® PIR	I200000076	I300000076	I400000076	I500000076	-	-
	Walraven 2S Хомут	33035118	33035137	33035162	33035183	-	-
	Walraven Bifix® G2	3008115	3008140	3008160	3008180	-	-
	Walraven HD500	33048116	33048140	33048154	33048183	-	-
76.1	Walraven BISOFIX® PIR	-	-	-	-	I600000076	-
	Walraven 2S Хомут	-	-	-	-	33035205	-
	Walraven Bifix® G2	-	-	-	-	-	-
	Walraven HD500	-	-	-	-	-	-
88.9	Walraven BISOFIX® PIR	-	-	-	-	I600000089	I800000089
	Walraven 2S Хомут	-	-	-	-	33035216	-
	Walraven Bifix® G2	-	-	-	-	-	-
	Walraven HD500	-	-	-	-	-	33068254
89.0	Walraven BISOFIX® PIR	I200000089	I300000089	I400000089	I500000089	-	-
	Walraven 2S Хомут	33035137	33035153	33035172	33035194	-	-
	Walraven Bifix® G2	3008130	3008160	3008180	3008200	-	-
	Walraven HD500	33048133	33048154	33048169	33048183	-	-
100.0	Walraven BISOFIX® PIR	-	-	-	-	-	I800000100
	Walraven 2S Хомут	-	-	-	-	-	-
	Walraven Bifix® G2	-	-	-	-	-	-
	Walraven HD500	-	-	-	-	-	33068264
101.6	Walraven BISOFIX® PIR	-	-	-	-	I600000102	-
	Walraven 2S Хомут	-	-	-	-	33035225	-
	Walraven Bifix® G2	-	-	-	-	-	-
	Walraven HD500	-	-	-	-	-	-
102.0	Walraven BISOFIX® PIR	I200000102	I300000102	I400000102	I500000102	-	-
	Walraven 2S Хомут	33035144	33035162	33035183	33035205	-	-
	Walraven Bifix® G2	3008140	3008160	3008180	3008200	-	-
	Walraven HD500	33048140	33048169	33048183	33048202	-	-
108.0	Walraven BISOFIX® PIR	I200000108	I300000108	I400000108	I500000108	I600000108	-
	Walraven 2S Хомут	33035153	33035172	33035194	33035216	-	-
	Walraven Bifix® G2	3008160	3008169	3008200	3008210	-	-
	Walraven HD500	33048154	33048169	33048183	33048219	33068227	-
114.0	Walraven BISOFIX® PIR	I200000114	I300000114	I400000114	I500000114	-	-
	Walraven 2S Хомут	33035162	33035183	33035194	33035216	-	-
	Walraven Bifix® G2	3008160	3008180	3008200	3008210	-	-
	Walraven HD500	33048154	33048183	33048202	33048219	-	-
114.3	Walraven BISOFIX® PIR	-	-	-	-	I600000114	I800000114
	Walraven 2S Хомут	-	-	-	-	-	-
	Walraven Bifix® G2	-	-	-	-	-	-
	Walraven HD500	-	-	-	-	33068241	33068279

Ø труби (mm)	Тип продукту	Walraven BISOFIX® PIR20	Walraven BISOFIX® PIR30	Walraven BISOFIX® PIR40	Walraven BISOFIX® PIR50	Walraven BISOFIX® PIR60	Walraven BISOFIX® PIR80
120.0	Walraven BISOFIX® PIR	-	-	-	-	-	I800000120
	Walraven 2S Хомут	-	-	-	-	-	-
	Walraven Bifix® G2	-	-	-	-	-	-
	Walraven HD500	-	-	-	-	-	33068289
133.0	Walraven BISOFIX® PIR	I200000133	I300000133	I400000133	I500000133	I600000133	-
	Walraven 2S Хомут	33035183	33035194	33035216	-	-	-
	Walraven Bifix® G2	3008180	3008200	3008210	-	-	-
	Walraven HD500	33048183	33048202	33048219	33068241	33068254	-
139.7	Walraven BISOFIX® PIR	-	-	-	-	I600000140	-
	Walraven 2S Хомут	-	-	-	-	-	-
	Walraven Bifix® G2	-	-	-	-	-	-
	Walraven HD500	-	-	-	-	33068264	-
140.0	Walraven BISOFIX® PIR	I200000140	I300000140	I400000140	I500000140	-	-
	Walraven 2S Хомут	33035183	33035205	33035225	-	-	-
	Walraven Bifix® G2	3008180	3008200	3008225	-	-	-
	Walraven HD500	33048183	33048202	33048219	33068241	-	-
159.0	Walraven BISOFIX® PIR	-	-	-	-	I600000159	-
	Walraven 2S Хомут	-	-	-	-	-	-
	Walraven Bifix® G2	-	-	-	-	-	-
	Walraven HD500	-	-	-	-	33068279	-
159.0 - 160.0	Walraven BISOFIX® PIR	I200000160	I300000160	I400000160	I500000160	-	-
	Walraven 2S Хомут	33035205	33035225	-	-	-	-
	Walraven Bifix® G2	3008200	3008225	-	-	-	-
	Walraven HD500	33048202	33048219	33068241	33068264	-	-
168.3	Walraven BISOFIX® PIR	I200000168	I300000168	I400000168	I500000168	I600000168	-
	Walraven 2S Хомут	33035216	-	-	-	-	-
	Walraven Bifix® G2	3008210	-	-	-	-	-
	Walraven HD500	33048219	33048227	33068254	33068279	33068289	-
219.0	Walraven BISOFIX® PIR	I200000219	I300000219	I400000219	I500000219	-	-
	Walraven 2S Хомут	-	-	-	-	-	-
	Walraven Bifix® G2	-	-	-	-	-	-
	Walraven HD500	33068264	33068289	33068302	33068325	-	-
273.1	Walraven BISOFIX® PIR	I200000273	I300000273	I400000273	I500000273	-	-
	Walraven 2S Хомут	-	-	-	-	-	-
	Walraven Bifix® G2	-	-	-	-	-	-
	Walraven HD500	33068325	33068325	33068360	33068374	-	-
323.9	Walraven BISOFIX® PIR	-	I300000324	I400000324	I500000324	-	-
	Walraven 2S Хомут	-	-	-	-	-	-
	Walraven Bifix® G2	-	-	-	-	-	-
	Walraven HD500	-	33068389	33068408	33068436	-	-
406.4	Walraven BISOFIX® PIR	-	-	-	I500000406	-	-
	Walraven 2S Хомут	-	-	-	-	-	-
	Walraven Bifix® G2	-	-	-	-	-	-
	Walraven HD500	-	-	-	33068509	-	-

# Холодо чи теплопостачання – ми допоможемо вам!



Кожен монтаж має свої особливості. На щастя, Walraven добре розуміє специфічні потреби пов'язані з розробкою складних технічних рішень і роботою на висоті.

Окрім широкого асортименту надійних, довговічних і простих у монтажі продуктів, наші фахівці та інженери завжди готові поділитися своїм багаторічним досвідом і надати консультацію щодо найбільш безпечних, стійких і економічно доцільних рішень для вашого монтажу.

Щоб дізнатися, як ми можемо вам допомогти, відвідайте [walraven.com/int/insulating-pipe-supports](http://walraven.com/int/insulating-pipe-supports)

# Walraven BISOFIX® PIR

## Особливості та переваги

### Широкий діапазон розмірів

- Доступні в діапазонах товщини від 20 мм до 50 мм для відповідності різним товщинам ізоляції
- Спеціальні розміри можуть бути доступні за запитом

### Вологостійкість

- Має високоефективний пароізоляційний бар'єр завдяки заводському фольгованому покриттю
- Східчасті з'єднання забезпечують герметичність і точне позиціонування
- Термоізолятор з закритою пористою структурою протистоїть поглинанню вологи та утворенню плісняви



*Розумне рішення для кріплення ізольованих труб*

## Walraven BISOFIX® PIR в поєднанні з різними хомутами для внутрішнього та зовнішнього застосування

У Walraven розумні рішення починаються з розумної розробки продуктів та їх застосування. Правильна комбінація термоізоляційних блоків і хомутів забезпечує ту якість монтажу, яку ви хочете відчувати самі і продемонструвати своїм клієнтам. Незалежно від того, чи виконується монтаж всередині чи ззовні будівлі — монтажні елементи та хомути Walraven у поєднанні з термоізоляційними блоками забезпечують очікуваний результат.

Для великих навантажень всередині та ззовні будівель термоізоляційні блоки комбінуються з хомутами Walraven HD 500. Для внутрішніх і зовнішніх робіт відмінним рішенням є хомути Walraven Bifix® G2.

Якщо монтаж здійснюється всередині приміщення і умови експлуатації не вимагають підвищених характеристик для хомутів, ідеальним вибором стануть хомути Walraven 2S.



■ Walraven BISOFIX® PIR з хомутом 2S Хомут



■ Walraven BISOFIX® PIR з хомутом Bifix® G2



■ Walraven BISOFIX® PIR з хомутом HD 500

## Дізнайтесь про нашу інженерну підтримку

Хотіли б дізнатися більше про рішення, описані в цій брошурі?  
Або потрібна інженерна підтримка для проекту? Будьмо на зв'язку!

### Україна

#### ТОВ Вальравен

вул. Корабельна, 8  
04080, м. Київ (UA)  
Тел./факс +380 44 351 27 47  
info.ua@walraven.com

#### Walraven Group

Mijdrecht (NL) · Tienen (BE) · Bayreuth (DE) · Banbury (GB) · Malmö (SE) · Grenoble (FR) · Barcelona (ES) · Milan (IT)  
Kraków (PL) · Mladá Boleslav (CZ) · Kyiv (UA) · Danville (US) · Shanghai (CN) · Dubai (AE) · Budapest (HU) · Mumbai (IN)  
Singapore (SG) · Burlington (CA)

Walraven BISOFIX PIR Brochure (UA) – 05/2025 – PDF – Повний зміст підлягає зміні  
Технічні дані цієї брошури не є постійними і можуть не відображати актуальні гарантовані характеристики продукту. Вони можуть бути змінені. У разі виникнення питань звертайтеся будь-ласка до Технічного відділу. Додаткова інформація надається за запитом. Відповідальність за вибір підходящого продукту лежить на о собі, що виконало підбір продукту для кожного конкретного рішення. Для цільового призначення не допускається перевищення експлуатаційних характеристик. Завжди слід дотримуватися інструкцій з монтажу.