

Steigern Sie Ihre
Montageeffizienz

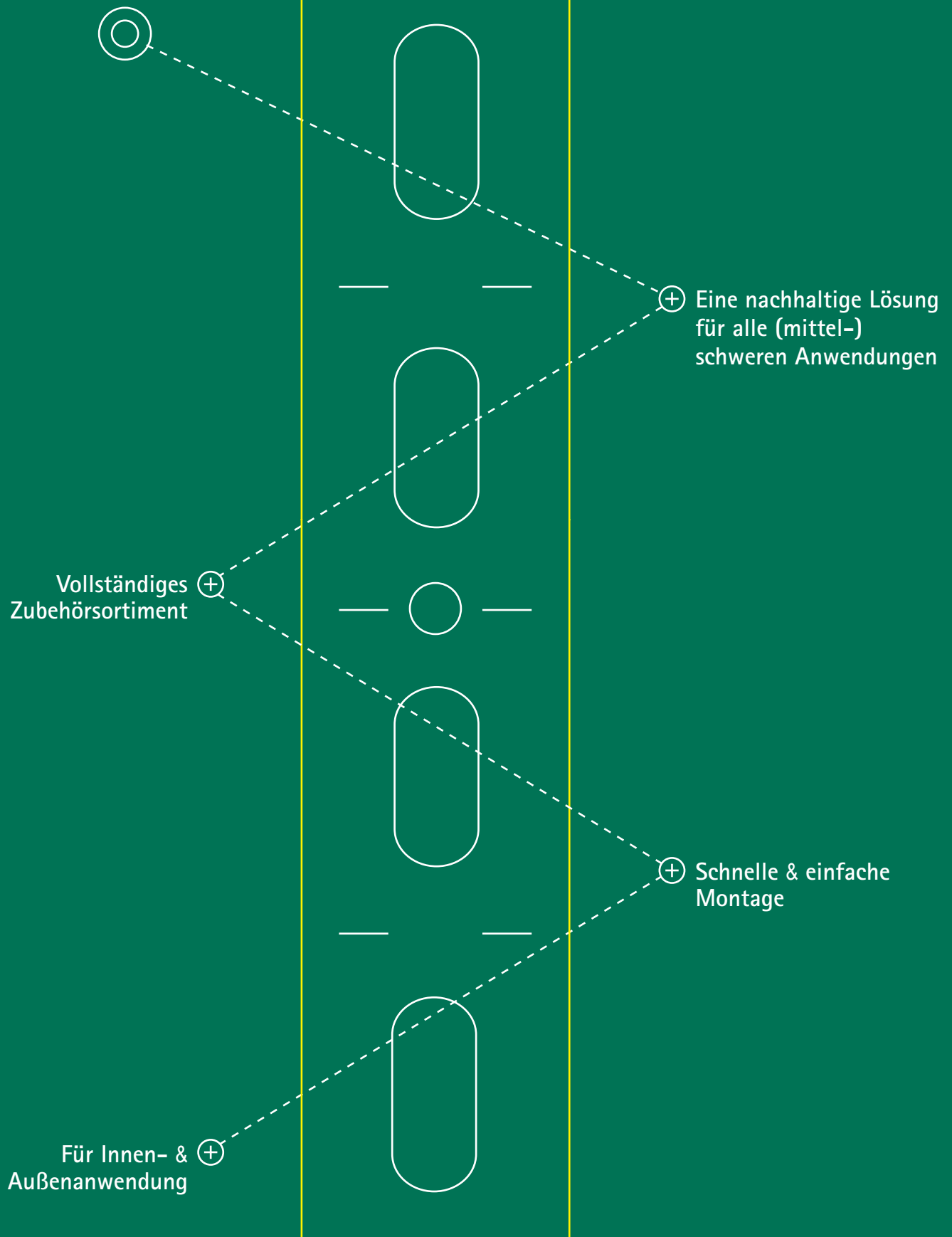


Walraven RapidStrut®

Ein komplettes Montageschienensystem für
vielseitige (mittel-)schwere Anwendungen



Walraven RapidStrut®



Inspiziert von smarten Lösungen! Von Beginn an ...

Um Ihre Bedürfnisse zu verstehen, arbeiten wir als Walraven eng mit Ihnen zusammen. Wir wissen wie wichtig es ist, dass gerade die zahlreichen Kleinteile aufeinander abgestimmt sind, um (Montage-)Zeit zu sparen und Komplexität zu verringern. Dank unserer langjährigen Expertise erarbeiten wir smarte Lösungen, die Nutzen stiften, Tag für Tag.

Walraven. The value of smart

Walraven RapidStrut®

Für alle (mittel-)schweren
Montageschienenanwendungen

Walraven RapidStrut® ist ein komplettes Montage-
schienensystem für mittlere Lasten und für den
vielseitigen Innen- sowie Außeneinsatz.

Durch seine umfangreiche Auswahl an vormontierten
Zubehörteilen wird eine zeitsparende Installation
ermöglicht.

Auch erhältlich mit der nachhaltigeren und
hochleistungsfähigen Walraven BIS
UltraProtect® 1000 Oberflächenbeschichtung.





Walraven RapidStrut®

Vorteile & Eigenschaften

Einfach, schnell & sicher zu installieren

- Die Zubehörteile des Walraven RapidStrut® Sortiments werden vormontiert und einsatzbereit auf die Baustelle geliefert.
- Die Kunststofffeder des Montagesystems ermöglicht eine einfache Befestigung der Schiebemutter in der Montageschiene und hält die Konstruktion vor dem endgültigen Festziehen in Position.
- Einfache Befestigung an Wand & Decke mittels der Walraven W-LX-P bzw. W-LX-PX Betonankerschrauben in den speziellen 8,5 mm Löchern der Montageschienen.
- Die Verwendung der Walraven RapidStrut® DS 5 Montageschiene ermöglicht zusätzlich eine beidseitige Schnellbefestigung.

Umfangreiches, hochwertiges Sortiment

- Das Walraven RapidStrut® Montageschienensystem bietet eine vielseitige Auswahl an Montageschienen und Wandkonsolen, sowie eine breite Palette von Zubehörteilen.
- Die Verzahnung sorgt für starke und sichere Verbindungen.
- Minimaler Kopfsprung nach dem Schneiden, dank des schonenden Umformverfahrens unserer Maschinen. Dies gewährleistet auch die einfache Installation des Zubehörs.
- Die Codierung für Rückverfolgbarkeit sichert das Qualitätsmanagement.

Geeignet für den Innen- und Außeneinsatz

- Unsere Experten wägen die Materialstärke des verwendeten Stahls sorgfältig ab, um ein sauberes Design und ein nachhaltigeres Schienensystem zu schaffen.
- Walraven RapidStrut® ist auch verfügbar mit der leistungsstarken und nachhaltigen Oberflächenbeschichtung Walraven BIS UltraProtect® 1000, welche sich durch ihre sehr hohe korrosionsbeständig auszeichnet und daher auch für den Außeneinsatz geeignet ist. Diese Technologie verbraucht 55% weniger Ressourcen im Vergleich zur herkömmlichen Feuerverzinkung.



Zusätzlicher Service & Unterstützung

Technische Unterstützung bei der Planung

- Unser Anwendungstechnik bietet Ihnen Unterstützung bei der Suche nach der effektivsten Lösungen für Ihre baulichen Herausforderungen. Bei Bedarf können wir Ihnen auch CAD-/BIM-Daten zur Verfügung stellen. Für das bestmögliche Ergebnis ist es wichtig, uns so früh wie möglich in Ihr Projekt einzubinden.

Vorfertigungsservice

- Um Ihnen vor Ort noch mehr Zeit einzusparen, bieten wir für größere Installationen auch einen Vorfertigungsservice an.

*Minimaler Kopfsprung
nach dem Schneiden*



Walraven RapidStrut®

Montageschienen und Wandkonsolen

Walraven RapidStrut® Montageschienen (BUP1000)



L (m)	21 M 41 x 21 x 2,0 mm	21 H* 41 x 21 x 2,5 mm	41 M* 41 x 41 x 2,0 mm	41 H* 41 x 41 x 2,5 mm	51 M 41 x 51 x 2,0 mm	62 H 41 x 62 x 2,5 mm	82 H 41 x 82 x 2,5 mm
2	-	65018227	65018242	65018247	65058252	-	-
3	-	65018327	65018342	65018347	65058352	65018367	-
6	-	65018627	65018642	65018647	65058652	65018667	65018687



Brandgeprüft
41-H, 62-H, 82-H



RAL-GZ 655/C
Cert.Nr. 2015-02

Walraven RapidStrut® Montageschienen (sv)



L (m)	21 L* 41 x 21 x 1,5 mm	21 M* 41 x 21 x 2,0 mm	21 H* 41 x 21 x 2,5 mm	41 L* 41 x 41 x 1,5 mm	41 M* 41 x 41 x 2,0 mm	41 H* 41 x 41 x 2,5 mm	62 H 41 x 62 x 2,5 mm	82 H 41 x 82 x 2,5 mm
2	6505224	6505222	6505225	6505244	6505242	6505245	-	-
3	6505324	6505322	6505325	6505344	6505342	6505345	6505365	6505385
6	6505624	6505622	6505625	6505644	6505642	6505645	6505665	6505685



Brandgeprüft
41-H, 62-H, 82-H



RAL-GZ 655/C
Cert.Nr. 2012-04

Walraven RapidStrut® Doppelschienen



L (m)	Oberflächenbeschichtung	21 M doppelt	41 M doppelt	62 H doppelt
6	sendzimirverzinkt	65015626	65015646	65015666
6	Walraven BIS UltraProtect® 1000	65018626	65018646	65018666

Walraven RapidStrut® Schienenfuß G2



Art. Nr.	Modell	Oberflächenbeschichtung
66583804	Standard	elektrolytisch verzinkt
665885400	vormontierte Verschlusschrauben	Walraven BIS UltraProtect® 1000

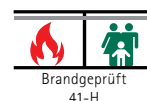
Geeignet für Walraven RapidStrut® 21, 42, 51, 62, 82





Walraven RapidStrut® Wandkonsolen

						
L (mm)	21 M vertikal 41 x 21 x 2,0 mm	21 H 41 x 21 x 2,5 mm	41 H mit Stütze 41 x 41 x 2,5 mm	41 M 41 x 41 x 2,0 mm	41 H 41 x 41 x 2,5 mm	41 M doppelt 41 x 41D x 2,0 mm
150	-	-	-	-	66084115	-
200	-	66082120	-	-	66084120	-
300	6603828	66082130	-	66084030	66084130	-
400	-	-	-	-	66084140	66088240
450	-	66082145	-	66084045	66084145	-
600	6603829	66082160	6601894	66084060	66084160	66088260
750	-	-	-	-	66084175	-
800	-	-	-	-	-	66088280
1000	-	-	-	-	66084198	66088298
1200	-	-	-	-	66084199	-



Walraven BIS UltraProtect® 1000

Um Ihre Installationen vor rauen Bedingungen zu schützen, ist eine dauerhafte Oberflächenbeschichtung erforderlich. Häufig wird eine Feuerverzinkung eingesetzt, welche jedoch nicht immer die **nachhaltigste** Option ist.

Das einzigartige Walraven BIS UltraProtect® 1000 ist unsere Antwort auf eine haltbarere, nachhaltigere, glattere und vielseitigere **Oberflächenbeschichtung**, die sich problemlos mit anderen Produkten kombinieren lässt.



Nachhaltige Alternative

Walraven BIS UltraProtect® 1000 ist die nachhaltigere Alternative zur traditionellen Feuerverzinkung.

- Siebenfache Reduzierung des Energieverbrauchs
- Keine Verwendung von Leitungswasser notwendig
- Eigenes Wasserreinigungssystem
- Emission von gereinigter Luft
- Bis zu 55% Ressourcenreduzierung

Reibungslos und vielseitig

Die Produkte fühlen sich glatt an und sind optisch ansprechend. Außerdem sind die Anwendungsmöglichkeiten vielseitig.

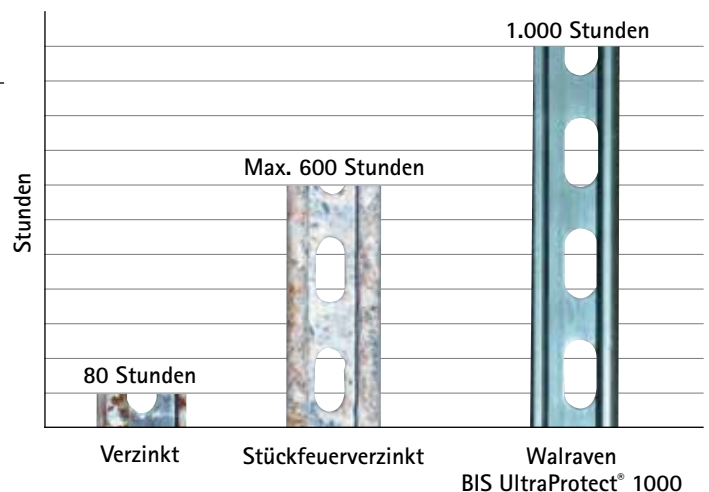
- Auch geeignet für Produkte mit Gewinde
- Passend für alle Produkte des Walraven BIS UltraProtect® 1000-Systems
- Geeignet für Kombinationen mit allen Produkten diverser Verzinkungsarten

Optimale Langlebigkeit

Bewährte Eignung für korrosive Umgebungen.

- Korrosionsbeständigkeitsklasse C1-C4 nach ISO 12944-2
- Übersteht mühelos einen Salzsprühtest von mindestens 1000 Stunden nach ISO 9227*

Salznebelprüftest



* Bis zum Auftreten von maximal 5% Rotrost.

Walraven RapidStrut® Montageschienensystem

Ein komplettes Sortiment nahtlos integrierter Lösungen

Alle Produkte sind so entwickelt, dass sie mit Walraven Zubehör und weiteren Walraven Produkten kombinierbar sind, um die perfekte Lösung für Ihr Projekt zu finden.

- Walraven RapidStrut® G2 Zubehör
- Walraven RapidStrut® Zubehör
- Walraven PushStrut
- Weiteres Walraven Zubehör und Edelstahl
- Weitere Walraven Befestigungsprodukte

Walraven RapidStrut® G2 Zubehör

Für Rohrbefestigung & Schienenkonstruktionen

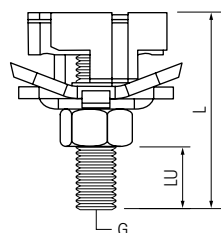
Installation – Einstecken, drehen, festziehen, fertig!



Vorteile und Eigenschaften

- Schnelle und einfache Installation
- Gebrauchsfertig vormontiert
- Geeignet für alle Walraven RapidStrut® Montageschienen
- Bis zu 40% Zeitersparnis
- Optimiert für die einfache Installation mit Elektrowerkzeugen
- Walraven BIS UltraProtect® 1000 Oberflächenbeschichtung für den Innen- und Außeneinsatz

Walraven RapidStrut® Hammerfix G2 (BUP1000)



Art.Nr.	G	L (mm)	LU (mm)
652785804	M8	40	16
652785805	M8	50	26
652785806	M8	60	36
652785808	M8	80	56
652785004	M10	40	12
652785006	M10	60	32
652785008	M10	80	52
652785204	M12	40	10
652785206	M12	60	30



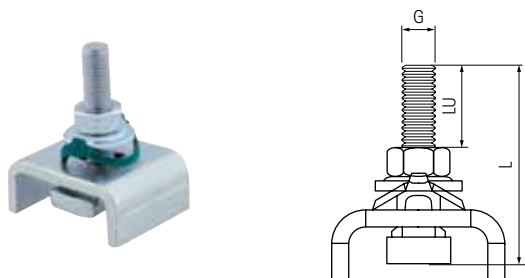
Walraven RapidStrut® Schiebemuttern G2 (BUP1000)



Art.Nr.	Typ
665185106	M6
665185108	M8
665185110	M10
665185112	M12



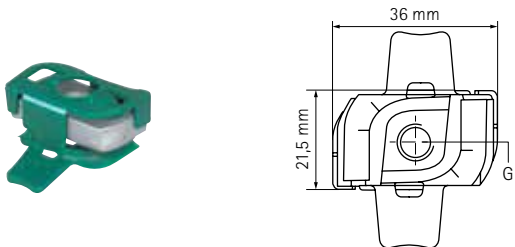
Walraven RapidStrut® Hammerfix ,U' G2 (BUP1000)



Art.Nr.	Typ	L (mm)	LU (mm)
665285006	M10	60	30



Walraven RapidStrut® Flügelmuttern (BUP1000)

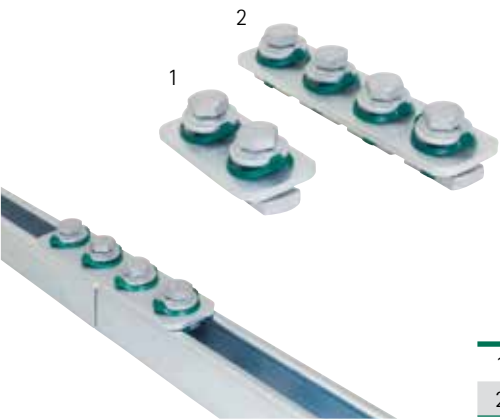


Art.Nr.	G
651868008	M8
651868010	M10
651868012	M12



Brandgeprüft
M10, M12

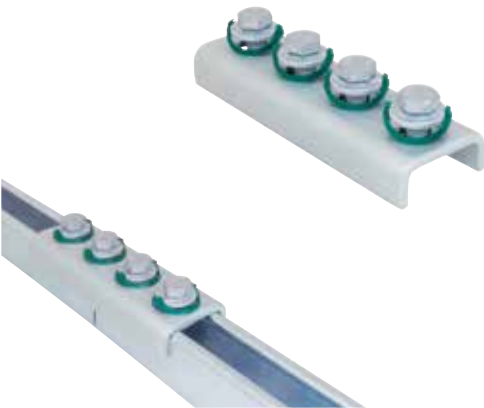
Walraven RapidStrut® Längsverbinder flach G2 (BUP1000)



Art.Nr.
1 665885184
2 665885186



Walraven RapidStrut® Längsverbinder U-förmig G2 (BUP1000)



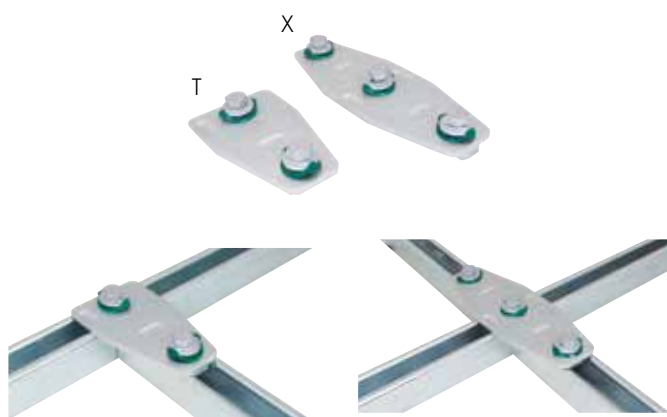
Art.Nr.
665885421



Walraven RapidStrut® G2 Zubehör

Für Schienenkonstruktionen

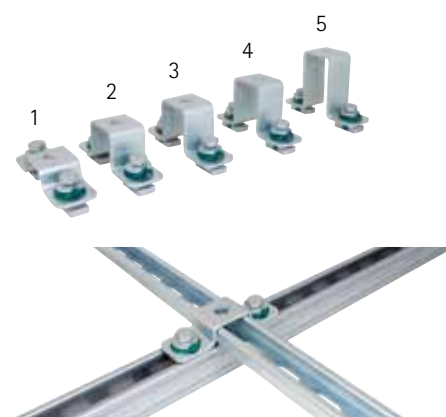
Walraven RapidStrut® Schienenverbinder T und X G2 (BUP1000)



Art.Nr.	Typ
665885213	T
665885223	X



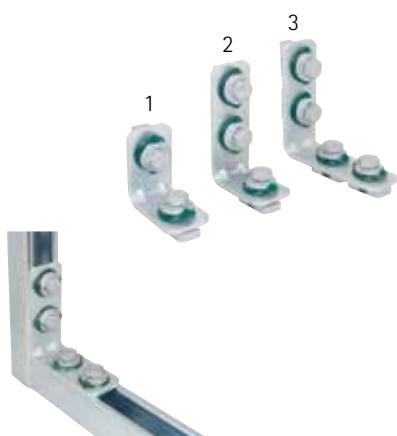
Walraven RapidStrut® Kreuzverbinder G2 (BUP1000)



	Art.Nr.	Geeignet für
1	665885402	Strut 41 x 21
2	665885404	Strut 41 x 41
3	665885405	Strut 41 x 51
4	665885406	Strut 41 x 62
5	665885408	Strut 41 x 82



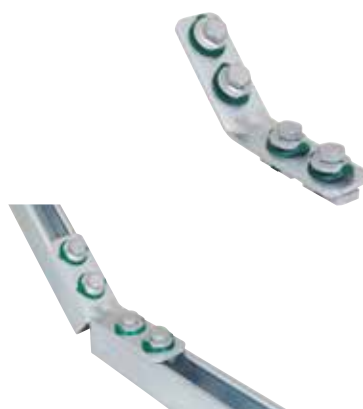
Walraven RapidStrut® Schienenverbinder 90° G2 (BUP1000)



	Art.Nr.
1	665885202
2	665885203
3	665885205



Walraven RapidStrut® Schienenverbinder 135° G2 (BUP1000)



Art.Nr.
665885235



Walraven RapidStrut® Zubehör

Für Schienenkonstruktionen und Schienenenden

Walraven RapidStrut® Knotendreieck
(BUP1000)



Art.Nr.

65938020



Walraven RapidStrut® Winkelkonsole
(BUP1000)



Art.Nr.

66038020



Walraven Stützbalken
(BUP1000)



Art.Nr.

66288530



Walraven Strut Schienenendstopfen



Art.Nr.	Geeignet für
6566021	Strut 41 x 21
6566041	Strut 41 x 41
6566051	Strut 41 x 51
6566062	Strut 41x 62
6566082	Strut 41x 82

Material: PE (Polyethylen), grün

Walraven Strut PVC Profil



Art.Nr.

6566999

Material: PVC (Polyvinylchlorid), weiß

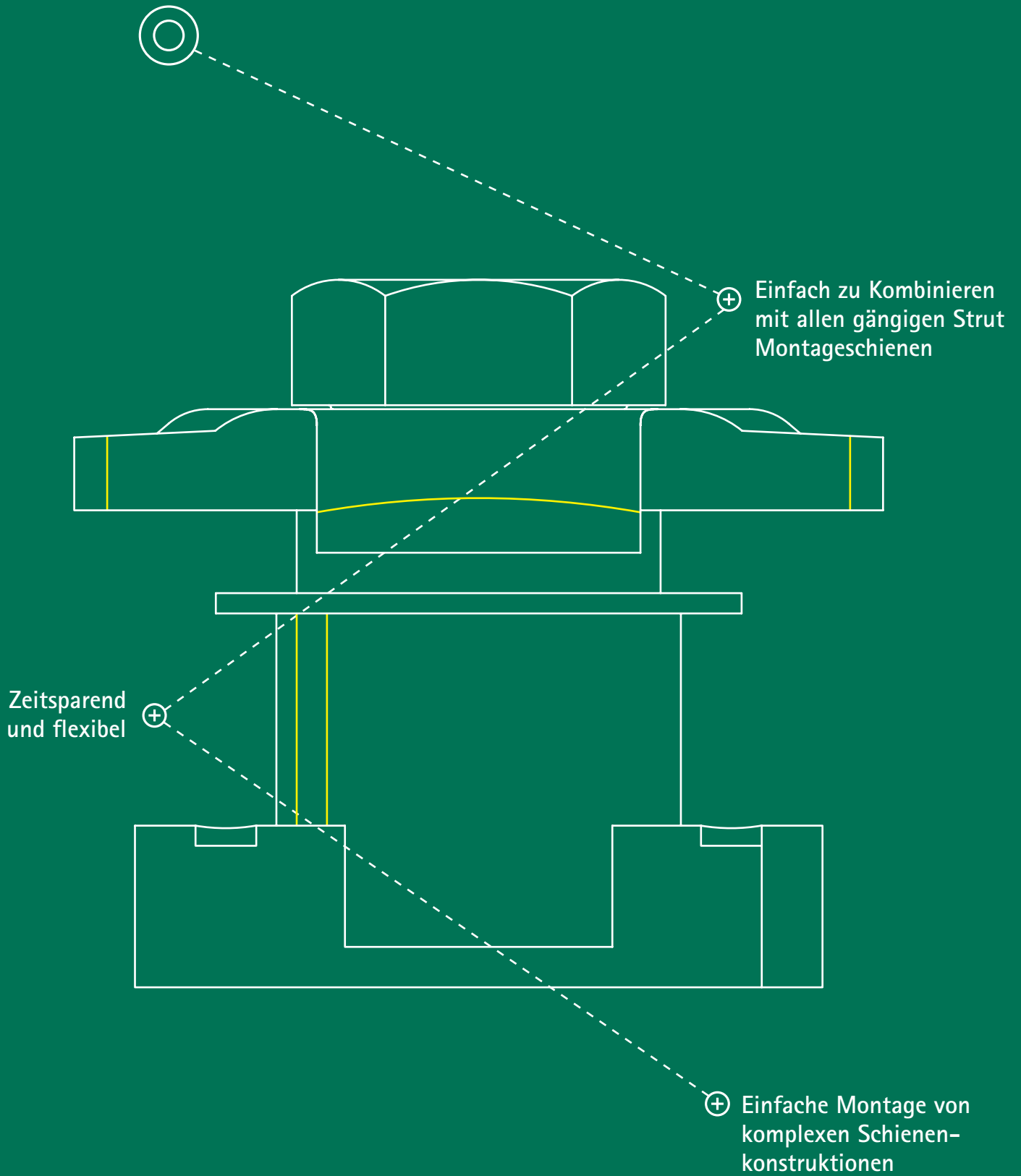
Walraven Strut Schienendämmprofil



Art.Nr.	L
6568041	30 m
6568042	50 mm

Material: EPDM Gummi, schwarz

Walraven PushStrut



Walraven PushStrut

Die schnelle und sichere Art zu verbinden



- Zeitsparend und flexibel
- Einfache Montage von komplexen Schienenkonstruktionen
- Geringe Anzahl an Teilen für Ihr Projekt vonnöten
- Zusammenpassende Produkte

Walraven PushStrut Verschlussknopf (ev)

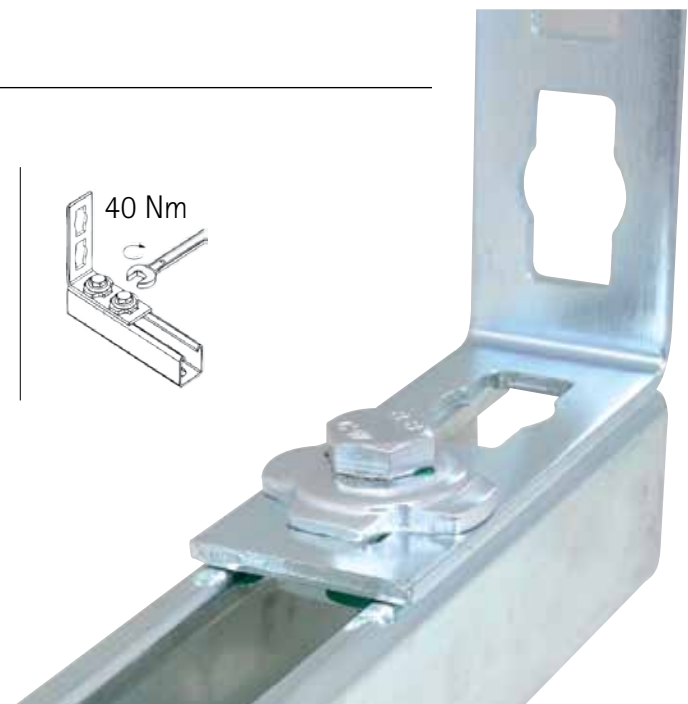
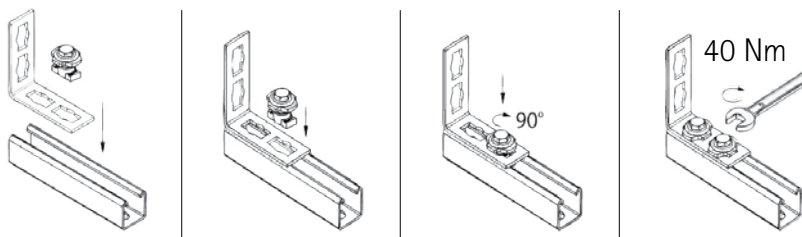


66519910

- Universeller Knopf: einfach zu kombinieren mit allen gängigen Strut Montageschienen und Walraven PushStrut Knopfverbindern
- Sicherheit durch form- und kraftschlüssige Verbindung aufgrund der verzahnten Ausführung
- Max. zulässige Last ($F_{a,z}$) 5.000 N, Querlast 3.000 N*

* Die Angabe der max. zulässige Last ($F_{a,z}$) bezieht sich auf Montageschienen/Konsolen mit einer Materialstärke von 2,5 mm. Die $F_{a,z}$ bei einer Schienenstärke von 2,0 mm = 4.500 N. Die $F_{a,z}$ bei einer Schienenstärke von 1,5 mm = 3.500 N.

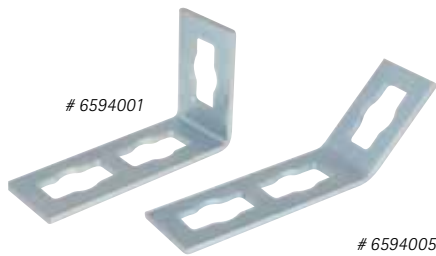
Montageanleitung



Walraven PushStrut

Leichte Kombination mit allen gängigen Walraven RaidStrut® Montageschienen

Walraven PushStrut Verbinder flach 90°/135° (ev)



- Flexible Benutzung der Lochmuster
- Schnelle und einfache Montage

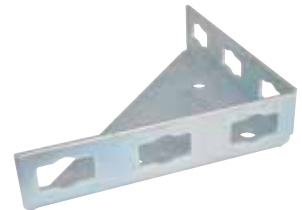
Walraven PushStrut Schienenfuß (ev)



6594035

- Zur stabilen Anbindung von Montageschienen an Wand, Decke oder Boden
- Zeitsparend und flexibel

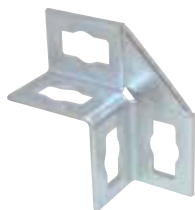
Walraven PushStrut Winkelkonsole (ev)



6594025

- Stabile Schienenverbindung durch Anbindung an den Baukörper

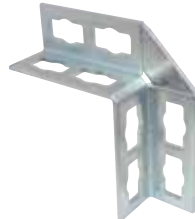
Walraven PushStrut Verbinder 90° (ev) 2-2



6594010

- Hohe Stabilität durch seitliche Flanken
- Flexible Benutzung der Lochmuster

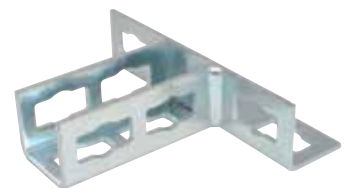
Walraven PushStrut Verbinder 90° (ev) 4-4



6594015

- Hohe Stabilität durch seitliche Flanken
- Flexible Benutzung der Lochmuster

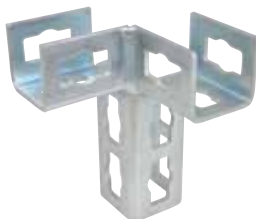
Walraven PushStrut Verbinder T (ev)



6594020

- Stabile T-Verbindung durch seitliche Flanken
- Flexible Benutzung der Lochmuster

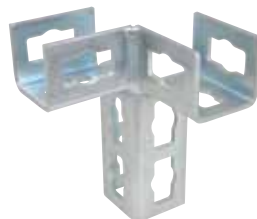
Walraven PushStrut 3D Verbinder (ev) 6-3-3-L



6594030

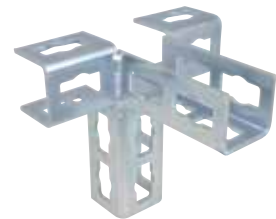
- 3D-Verbindungselement für komplexe Rahmenkonstruktionen
- Universeller und einfacher Einsatz
- Schnell demontierbar und wiederverwendbar

Walraven PushStrut 3D Verbinder (ev) 6-3-3-R



6594031

Walraven PushStrut 3D Verbinder (ev) 6-6-3-3



6594032

Die richtige Kombination

Walraven Schwerlastschellen

Dank der robusten Konstruktion und soliden Verschlusstechnik sind die Walraven Schwerlastschellen perfekt für die Befestigung schwerer Rohre geeignet. Das Sortiment umfasst eine Schelle für jede gängige Rohrgröße. Die Sicherungsmutter ist unverlierbar und in einem Kunststoffhalter untergebracht. Außerdem sind die Verschlusschrauben mit einer Anti-Verlustscheibe gesichert. Keine Zeitverschwendung mehr mit unvollständigen Schellen!



■ Walraven HD500



■ Walraven HD1501

Walraven Yeti®

Vorteile und Eigenschaften

- Zur Aufständigung von Klimageräten, Laufwegen, Lüftungsleitungen, Kabeltrassen u.v.m.
- Auf flachen und leicht geneigten Dächern
- Mit rutschfester Antivibrationsmatte (bei PVC-Dachkonstruktionen ist eine zusätzliche Trennlage zur Vermeidung von Weichmacherwanderungen erforderlich)
- Grundlage für eine solide und zuverlässige Installation
- Innovativ und multifunktional



Nr. 1762-001-19 ITB Nr. IZM00-02259



■ Walraven Yeti® 480



■ Walraven Yeti® 335



■ Walraven Yeti® 280



■ Walraven Yeti® 130

Weiteres Walraven Zubehör und Edelstahl

Sortimentsübersicht

Neben dem einzigartigen Walraven RapidStrut® Montageschienensystem bieten wir eine breite Palette an Zubehör für sichere Konstruktionen. Nachfolgend finden Sie nur eine Auswahl des umfangreichen Walraven Sortiments. Für einen vollständigen Überblick besuchen Sie bitte unseren Webkatalog unter <https://www.walraven.com/de/produkte/>.



■ Walraven Strut Schwerlast-Schienenfuß (BUP1000)



■ Walraven Strut Schienenfuß G2 (ev)



■ Walraven Strut Gelenkhalter (BUP1000)



■ Walraven Strut T-Schienenfuß (BUP1000)



■ Walraven Strut Stirnflansch



■ Walraven Strut Schienenverbinder 90° (BUP1000)



■ Walraven Strut Schienenverbinder 90° 2D (BUP1000)



■ Walraven Strut Schienenverbinder 90° HD (BUP1000)



■ Walraven Strut Winkelverbinder 135° (BUP1000)



■ Walraven Strut Längsverbinder U-förmig (BUP1000)



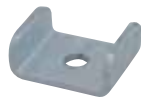
■ Walraven Strut Kreuzverbinder (BUP1000)



■ Walraven Strut Z-Schienenverbinder (BUP1000)



■ Walraven Strut Trägerklammer (fv)



■ Walraven Strut Unterlegscheiben U-förmig (BUP1000)



■ Walraven Strut Klemmflansch



■ Walraven RapidStrut® Schiebemutter MF (BUP1000)



■ Walraven Strut Schiebemutter



■ Walraven Gewindestange

Edelstahl

Edelstahl ist speziell für den Einsatz in hochkorrosiven Umgebungen, sowie in Räumen mit hohen Hygienestandards und möglicher chemischer Belastung entwickelt.

Die Komplexität der Materialauswahl in korrosiven Umgebungen ist uns bekannt. Wenn Sie Hilfe bei der Materialauswahl benötigen, wenden Sie sich bitte an uns. Weitere Informationen finden Sie auf unserer Website unter [walraven.com/de/edelstahlbefestigung/](https://www.walraven.com/de/edelstahlbefestigung/)



Zusätzlicher Service & Unterstützung

Von der Planung bis zur Betreuung vor Ort

Technische Unterstützung bei der Planung

Basierend auf Ihren individuellen Anforderungen liefern Ihnen unsere Mitarbeiter der technischen Abteilung Lösungen mit detaillierten Bemessungen, AutoCAD Zeichnungen und Stücklisten. Ferner unterstützen wir Ihre Planung durch BIM-Produkte, welche Sie auf unserer Homepage downloaden können.

Bei Walraven hört unser Service nicht auf, wenn Sie Ihre Produkte gekauft haben. Wir sind stolz auf unseren unschätzbaren After-Sales-Support und unsere technische Beratung.



Die Walraven Spezialisten sind gerne bereit zu unterstützen!

Vorfertigungsservice

Schneiden, schleifen, bohren, messen – all das kostet viel Zeit auf der Baustelle. Ganz zu schweigen von den Kosten für verlorenes Material oder Fehler. Wir können Lösungen für Sie vorkonfektionieren und direkt auf die Baustelle liefern.



Wie können wir Ihnen behilflich sein?

Möchten Sie mehr Details über unsere Produkte erfahren? Oder wünschen Sie eine von uns ausgearbeitete Lösung Ihres speziellen Anwendungsfall? Dann kontaktieren Sie uns!

Deutschland
Österreich – Schweiz

Walraven GmbH

Karl-von-Linde-Straße 22
95447 Bayreuth (DE)
Tel. +49 (0)921 75600
Fax +49 (0)921 7560111
info.de@walraven.com

Walraven Group

Mijdrecht (NL) · Tienen (BE) · Bayreuth (DE) · Banbury (GB) · Malmö (SE) · Grenoble (FR) · Barcelona (ES) · Kraków (PL) · Mladá Boleslav (CZ)
Kyiv (UA) · Danville (US) · Shanghai (CN) · Dubai (AE) · Budapest (HU) · Mumbai (IN) · Singapore (SG) · Burlington (CA)

Walraven RapidStrut® (DE) – 12/2025 – Änderungen und Irrtümer vorbehalten!
* Alle technische Angaben sind unverbindlich, sie stellen keine zugesicherten Eigenschaften der Produkte dar. Änderungen und Irrtümer vorbehalten. Bitte lesen Sie sich dahingehend unsere Allgemeinen Geschäftsbedingungen durch. Weitere Informationen erhalten Sie auf Anfrage. Es liegt in der Verantwortung und im Ermessen der (TGA-)Planer oder Handwerker, zweckmäßige Produkte auszuwählen und zu verwenden, so dass die veröffentlichten Leistungskennzahlen nicht überschritten werden. An- und Vorgaben der Montageanleitungen sind zwingend zu lesen und zu beachten.