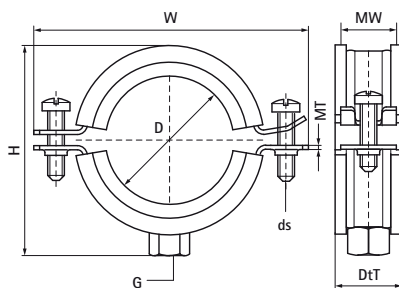


Walraven BISMAT® 2000 (M8/10) 2 šrouby

(A0524)

pro ocelové, měděné, litinové a plastové (vícevrstvé) potrubí



Vlastnosti & výhody

- dvoušroubová objímka
- s rychlouzávěrem Walraven BISMAT®
- materiál: ocel
- pozinkováno
- zvukově izolační obložení podle DIN 4109
- redukce zvuku podle normy ISO 3822-1 až 23 dB (A)
- testováno pro požární bezpečnost



EPD

Číslo produktu	DN	Průměr potrubí Imperial	Připojovací vlákno	Celková výška	Celková šířka	Celková hloubka	Šířka materiálu	Tloušťka materiálu	Velikost šroubu	Maximální povolené zatížení Faz	Schválení
<i>Písmenné označení</i>	<i>D</i>	<i>D</i>	<i>G</i>	<i>H</i>	<i>W</i>	<i>DtT</i>	<i>MW</i>	<i>MT</i>	<i>ds</i>	<i>Fa,z</i>	
<i>Jednotka</i>	"	"		<i>mm</i>	<i>mm</i>	<i>mm</i>	<i>mm</i>	<i>mm</i>		<i>N</i>	
3403064	DN 50	2	M8/M10	92	107	29	23	2.00	M6	520	RAL-GZ 656, ITB (KOT), CE, ETA, ISO 3822-1, RAL-GZ 655/B, EPD
3403070	-	-	M8/M10	100	115	29	23	2.00	M6	520	RAL-GZ 656, ITB (KOT), CE, ETA, ISO 3822-1, RAL-GZ 655/B, EPD
3403080	DN 65	2½	M8/M10	110	125	29	23	2.00	M6	520	RAL-GZ 656, ITB (KOT), CE, ETA, ISO 3822-1, RAL-GZ 655/B, EPD
3403091	DN 80	3	M8/M10	122	136	31	25	2.50	M6	935	RAL-GZ 656, ITB (KOT), CE, ETA, ISO 3822-1, RAL-GZ 655/B, EPD
3403105	-	-	M8/M10	137	151	31	25	2.50	M6	935	RAL-GZ 656, ITB (KOT), CE, ETA, ISO 3822-1, RAL-GZ 655/B, EPD
3403114	DN 100	4	M8/M10	145	159	31	25	2.50	M6	935	RAL-GZ 656, ITB (KOT), CE, ETA, ISO 3822-1, RAL-GZ 655/B, EPD
3403119	-	-	M8/M10	150	164	31	25	2.50	M6	935	ITB (KOT), CE, ETA, ISO 3822-1, RAL-GZ 655/B, EPD
3403125	-	-	M8/M10	158	172	31	25	2.50	M6	935	ITB (KOT), CE, ETA, ISO 3822-1, RAL-GZ 655/B, EPD
3403141	DN 125	5	M8/M10	172	187	31	25	2.50	M6	935	ITB (KOT), CE, ETA, ISO 3822-1, RAL-GZ 655/B, EPD