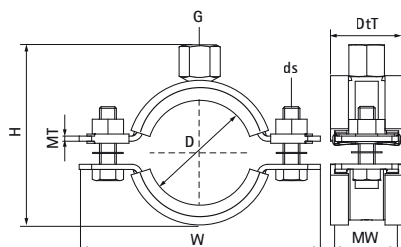


Objímky Walraven HD1501 (1/2") (BUP1000)

(A1009)

pro kovové potrubí



Vlastnosti & výhody

- dvoudílná objímka s dvěma uzavíracími šrouby
- mohutný vzhled
- uzavírací šrouby jsou zabezpečeny podložkou proti jejich ztrátě
- s navařenou spojovací maticí CO₂
- materiál: ocel
- povrchová úprava:
- výrobek je součástí systému Walraven BIS UltraProtect® 1000
- vhodné pro vnitřní i vnější instalace
- testováno dle ISO 9227, test v solné mlze min. 1 000 hodin (max. 5% koroze)
- zvukově izolační obložení podle DIN 4109
- snížení hluku podle ISO 3822-1 až o 18 dB (A)
- testováno pro požární bezpečnost



Číslo produktu	DN	Průměr potrubí Imperial	Připojovací vlákno	Celková výška	Celková šířka	Celková hloubka	Šířka materiálu	Tloušťka materiálu	Velikost šroubu	Maximální povolené zatížení Faz	Schválení
<i>Písmenné označení</i>	<i>D</i>	<i>D</i>	<i>G</i>	<i>H</i>	<i>W</i>	<i>DtT</i>	<i>MW</i>	<i>MT</i>	<i>ds</i>	<i>Fa,z</i>	
<i>Jednotka</i>	"	"		mm	mm	mm	mm	mm		N	
33178019	DN 10	3/8	G 1/2"	48	82	32	30	2.50	M8	1,500	ITB (KOT), CE, ETA, RAL-GZ 655/B, ISO 3822-1, EPD
33178023	DN 15	1/2	G 1/2"	52	85	32	30	2.50	M8	1,500	ITB (KOT), CE, ETA, RAL-GZ 655/B, ISO 3822-1, EPD
33178029	DN 20	3/4	G 1/2"	58	91	32	30	2.50	M8	1,500	ITB (KOT), CE, ETA, RAL-GZ 655/B, ISO 3822-1, EPD
33178035	DN 25	1	G 1/2"	65	98	32	30	2.50	M8	1,500	ITB (KOT), CE, ETA, RAL-GZ 655/B, ISO 3822-1, EPD
33178045	DN 32	1 1/4	G 1/2"	75	109	32	30	2.50	M8	1,500	ITB (KOT), CE, ETA, RAL-GZ 655/B, ISO 3822-1, EPD
33178051	DN 40	1 1/2	G 1/2"	81	114	32	30	2.50	M8	1,500	ITB (KOT), CE, ETA, RAL-GZ 655/B, ISO 3822-1, EPD
33178059	-	-	G 1/2"	88	121	32	30	2.50	M8	1,500	ITB (KOT), CE, ETA, RAL-GZ 655/B, ISO 3822-1, EPD
33178064	DN 50	2	G 1/2"	94	129	32	30	2.50	M8	1,500	ITB (KOT), CE, ETA, RAL-GZ 655/B, ISO 3822-1, EPD
33178071	-	-	G 1/2"	102	137	36	30	3.00	M8	2,300	ITB (KOT), CE, ETA, RAL-GZ 655/B, ISO 3822-1, EPD
33178078	DN 65	2 1/2	G 1/2"	109	144	36	30	3.00	M8	2,300	ITB (KOT), CE, ETA, RAL-GZ 655/B, ISO 3822-1, EPD
33178085	-	-	G 1/2"	116	151	36	30	3.00	M8	2,300	ITB (KOT), CE, ETA, RAL-GZ 655/B, ISO 3822-1, EPD
33178092	DN 80	3	G 1/2"	123	158	36	30	3.00	M8	2,300	ITB (KOT), CE, ETA, RAL-GZ 655/B, ISO 3822-1, EPD
33178109	-	-	G 1/2"	140	175	36	30	3.00	M8	2,300	ITB (KOT), CE, ETA, RAL-GZ 655/B, ISO 3822-1, EPD
33178116	DN 100	4	G 1/2"	147	182	36	30	3.00	M8	2,300	ITB (KOT), CE, ETA, RAL-GZ 655/B, ISO 3822-1, EPD
33178133	-	-	G 1/2"	164	199	32	30	3.00	M8	2,300	ITB (KOT), CE, ETA, RAL-GZ 655/B, ISO 3822-1, EPD
33178140	DN 125	5	G 1/2"	171	206	32	30	3.00	M8	2,300	ITB (KOT), CE, ETA, RAL-GZ 655/B, ISO 3822-1, EPD
33178169	DN 150	6	G 1/2"	209	255	45	38	4.00	M10	3,800	ITB (KOT), CE, ETA, RAL-GZ 655/B, ISO 3822-1, EPD
33178188	-	-	G 1/2"	229	274	45	38	4.00	M10	3,800	ITB (KOT), CE, ETA, RAL-GZ 655/B, ISO 3822-1, EPD
33178204	-	-	G 1/2"	246	291	45	38	4.00	M10	3,800	ITB (KOT), CE, ETA, RAL-GZ 655/B, ISO 3822-1, EPD
33178213	-	-	G 1/2"	254	299	45	38	4.00	M10	3,800	ITB (KOT), CE, ETA, RAL-GZ 655/B, ISO 3822-1, EPD
33178227	DN 200	8	G 1/2"	267	322	45	38	4.00	M12	3,800	ITB (KOT), CE, ETA, RAL-GZ 655/B, ISO 3822-1, EPD

Objímky Walraven HD1501 (1/2") (BUP1000)

(A1009)

pro kovové potrubí

Číslo produktu	DN	Průměr potrubí Imperial	Připojovací vlákno	Celková výška	Celková šířka	Celková hloubka	Šířka materiálu	Tloušťka materiálu	Velikost šroubu	Maximální povolené zatížení Faz	Schválení
<i>Písmenné označení</i>	<i>D</i>	<i>D</i>	<i>G</i>	<i>H</i>	<i>W</i>	<i>DtT</i>	<i>MW</i>	<i>MT</i>	<i>ds</i>	<i>Fa,z</i>	
<i>Jednotka</i>		"		mm	mm	mm	mm	mm		N	
33178250	-	-	G1/2"	290	345	45	38	4.00	M12	3,800	ITB (KOT), CE, ETA, RAL-GZ 655/B, ISO 3822-1, EPD
33178275	DN 250	10	G1/2"	314	368	55	48	5.00	M12	9,200	ITB (KOT), CE, ETA, RAL-GZ 655/B, ISO 3822-1, EPD
33178325	DN 300	12	G1/2"	363	414	55	48	5.00	M12	9,200	ITB (KOT), CE, ETA, RAL-GZ 655/B, ISO 3822-1, EPD
33178364	DN 350	14	G1/2"	402	453	55	48	5.00	M12	9,200	ITB (KOT), CE, ETA, RAL-GZ 655/B, ISO 3822-1, EPD
33178408	DN 400	16	G1/2"	446	497	55	48	5.00	M12	9,200	ITB (KOT), CE, ETA, RAL-GZ 655/B, ISO 3822-1, EPD
33178458	DN 450	18	G1/2"	496	548	55	48	5.00	M12	9,200	ITB (KOT), CE, ETA, RAL-GZ 655/B, ISO 3822-1, EPD
33178509	DN 500	20	G1/2"	547	599	55	48	5.00	M12	9,200	ITB (KOT), CE, ETA, RAL-GZ 655/B, ISO 3822-1, EPD