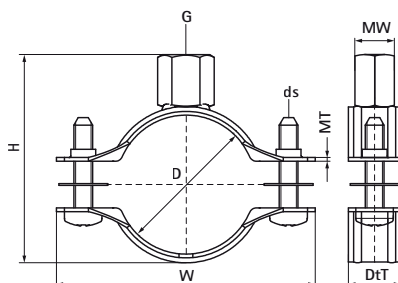


## Objímky Walraven 2S (M8/10)

(B0524)

pro izolované potrubí ocelové, litinové a plastové (vícevrstvé) potrubí



### Vlastnosti & výhody

- kompletní řada
- pojistné podložky zabraňují vypadnutí šroubů během instalace
- perfektní řešení pro izolované rozvody potrubí
- materiál: ocel
- pozinkováno



Číslo produktu	DN	Průměr potrubí Imperial	Připojovací vlákno	Celková výška	Celková šířka	Celková hloubka	Šířka materiálu	Tloušťka materiálu	Velikost šroubu	Maximální povolené zatížení Faz	Schválení
<i>Písmenné označení</i>	<i>D</i>	<i>D</i>	<i>G</i>	<i>H</i>	<i>W</i>	<i>DtT</i>	<i>MW</i>	<i>MT</i>	<i>ds</i>	<i>F<sub>0,z</sub></i>	
<i>Jednotka</i>	"	"		mm	mm	mm	mm	mm		N	
33035014	-	-	M8/M10	35	46	20	20	1.00	M5	700	ITB (KOT), CE, ETA, RAL-GZ 655/B, EPD
33035019	DN 10	3/8	M8/M10	40	51	20	20	1.00	M5	700	ITB (KOT), CE, ETA, RAL-GZ 655/B, EPD
33035024	DN 15	1/2	M8/M10	45	56	20	20	1.00	M5	700	ITB (KOT), CE, ETA, RAL-GZ 655/B, EPD
33035030	DN 20	3/4	M8/M10	51	62	20	20	1.00	M5	700	ITB (KOT), CE, ETA, RAL-GZ 655/B, EPD
33035037	DN 25	1	M8/M10	58	69	20	20	1.00	M5	700	ITB (KOT), CE, ETA, RAL-GZ 655/B, EPD
33035046	DN 32	1 1/4	M8/M10	67	77	20	20	1.25	M5	950	ITB (KOT), CE, ETA, RAL-GZ 655/B, EPD
33035052	DN 40	1 1/2	M8/M10	73	84	20	20	1.25	M5	950	ITB (KOT), CE, ETA, RAL-GZ 655/B, EPD
33035061	DN 50	2	M8/M10	82	93	20	20	1.25	M5	950	ITB (KOT), CE, ETA, RAL-GZ 655/B, EPD
33035067	-	-	M8/M10	88	99	20	20	1.25	M5	950	ITB (KOT), CE, ETA, RAL-GZ 655/B, EPD
33035074	-	-	M8/M10	96	111	20	20	1.50	M6	1,400	ITB (KOT), CE, ETA, RAL-GZ 655/B, EPD
33035081	DN 65	2 1/2	M8/M10	103	118	20	20	1.50	M6	1,400	ITB (KOT), CE, ETA, RAL-GZ 655/B, EPD
33035087	-	-	M8/M10	109	124	20	20	1.50	M6	1,400	ITB (KOT), CE, ETA, RAL-GZ 655/B, EPD
33035095	DN 80	3	M8/M10	119	136	23	23	2.00	M6	2,000	ITB (KOT), CE, ETA, RAL-GZ 655/B, EPD
33035103	-	-	M8/M10	127	143	23	23	2.00	M6	2,000	ITB (KOT), CE, ETA, RAL-GZ 655/B, EPD
33035112	-	-	M8/M10	136	153	23	23	2.00	M6	2,000	ITB (KOT), CE, ETA, RAL-GZ 655/B, EPD
33035118	DN 100	4	M8/M10	142	159	23	23	2.00	M6	2,000	ITB (KOT), CE, ETA, RAL-GZ 655/B, EPD
33035127	-	-	M8/M10	151	168	23	23	2.00	M6	2,000	ITB (KOT), CE, ETA, RAL-GZ 655/B, EPD
33035137	-	-	M8/M10	161	178	23	23	2.00	M6	2,000	ITB (KOT), CE, ETA, RAL-GZ 655/B, EPD
33035144	DN 125	5	M8/M10	168	185	23	23	2.00	M6	2,000	ITB (KOT), CE, ETA, RAL-GZ 655/B, EPD
33035153	-	-	M8/M10	177	194	23	23	2.00	M6	2,000	ITB (KOT), CE, ETA, RAL-GZ 655/B, EPD
33035162	-	-	M8/M10	186	203	23	23	2.00	M6	2,000	ITB (KOT), CE, ETA, RAL-GZ 655/B, EPD

## Objímky Walraven 2S (M8/10)

(B0524)

pro izolované potrubí ocelové, litinové a plastové (vícevrstvé) potrubí

Číslo produktu	DN	Průměr potrubí Imperial	Připojovací vlákno	Celková výška	Celková šířka	Celková hloubka	Šířka materiálu	Tloušťka materiálu	Velikost šroubu	Maximální povolené zatížení Faz	Schválení
<i>Písmenné označení</i>	<i>D</i>	<i>D</i>	<i>G</i>	<i>H</i>	<i>W</i>	<i>DiT</i>	<i>MW</i>	<i>MT</i>	<i>ds</i>	<i>Fa,z</i>	
<i>Jednotka</i>		"		mm	mm	mm	mm	mm		N	
33035172	DN 150	6	M8/M10	199	217	25	25	2.50	M6	3,300	ITB (KOT), CE, ETA, RAL-GZ 655/B, EPD
33035183	-	-	M8/M10	210	227	25	25	2.50	M6	3,300	ITB (KOT), CE, ETA, RAL-GZ 655/B, EPD
33035194	-	-	M8/M10	221	239	25	25	2.50	M6	3,300	ITB (KOT), CE, ETA, RAL-GZ 655/B, EPD
33035205	-	-	M8/M10	232	249	25	25	2.50	M6	3,300	ITB (KOT), CE, ETA, RAL-GZ 655/B, EPD
33035216	-	-	M8/M10	243	260	25	25	2.50	M6	3,300	ITB (KOT), CE, ETA, RAL-GZ 655/B, EPD
33035225	DN 200	8	M8/M10	253	271	25	25	2.50	M6	3,300	ITB (KOT), CE, ETA, RAL-GZ 655/B, EPD