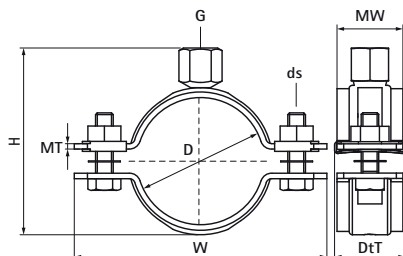


## Objímky Walraven HD500 (M8/10) (BUP1000)

(B1004)

pro ocelové potrubí



### Vlastnosti & výhody

- dvoudílná objímka s dvěma uzavíracími šrouby
- mohutný vzhled
- uzavírací šrouby jsou zabezpečeny podložkou proti jejich ztrátě
- s navařenou spojovací maticí CO<sub>2</sub>
- materiál: ocel
- povrchová úprava:
- výrobek je součástí systému Walraven BIS UltraProtect® 1000
- vhodné pro vnitřní i vnější instalace
- testováno dle ISO 9227, test v solné mlze min. 1 000 hodin (max. 5% koroze)
- také dostupné se zvukově izolační vložkou silikonová guma (hnědá s nádechem červené), tepelně odolná až do +200 °C (A 35 15)
- testováno pro požární bezpečnost



EPD

Číslo produktu	DN	Průměr potrubí Imperial	Připojovací vlákno	Celková výška	Celková šířka	Celková hloubka	Šířka materiálu	Tloušťka materiálu	Velikost šroubu	Maximální povolené zatížení Faz	Schválení
Písmenné označení	D	D	G	H	W	DtT	MW	MT	ds	Fa,z	
Jednotka	"	"		mm	mm	mm	mm	mm		N	
33038019	DN 10	3/8	M8/M10	46	75	32	30	2.50	M8	2,100	RAL-GZ 656, ITB (KOT), CE, ETA, RAL-GZ 655/B, EPD
33038023	DN 15	1/2	M8/M10	50	79	32	30	2.50	M8	2,100	VdS, RAL-GZ 656, ITB (KOT), CE, ETA, RAL-GZ 655/B, EPD
33038030	DN 20	3/4	M8/M10	57	85	32	30	2.50	M8	2,100	VdS, RAL-GZ 656, ITB (KOT), CE, ETA, RAL-GZ 655/B, EPD
33038036	DN 25	1	M8/M10	63	91	32	30	2.50	M8	2,100	VdS, RAL-GZ 656, ITB (KOT), CE, ETA, RAL-GZ 655/B, EPD
33038042			M8/M10	69	98	32	30	2.50	M8	2,100	VdS, RAL-GZ 656, ITB (KOT), CE, ETA, RAL-GZ 655/B, EPD
33038045	DN 32	1 1/4	M8/M10	72	102	32	30	2.50	M8	2,100	VdS, RAL-GZ 656, ITB (KOT), CE, ETA, RAL-GZ 655/B, EPD
33038052	DN 40	1 1/2	M8/M10	79	109	32	30	2.50	M8	2,100	VdS, RAL-GZ 656, ITB (KOT), CE, ETA, RAL-GZ 655/B, EPD
33038058			M8/M10	85	114	32	30	2.50	M8	2,100	RAL-GZ 656, VdS, ITB (KOT), CE, ETA, RAL-GZ 655/B, EPD
33038065	DN 50	2	M8/M10	92	121	32	30	2.50	M8	2,100	RAL-GZ 656, VdS, ITB (KOT), CE, ETA, RAL-GZ 655/B, EPD
33038071			M8/M10	98	129	32	30	2.50	M8	2,100	RAL-GZ 655/B, RAL-GZ 656, ITB (KOT), CE, ETA, EPD