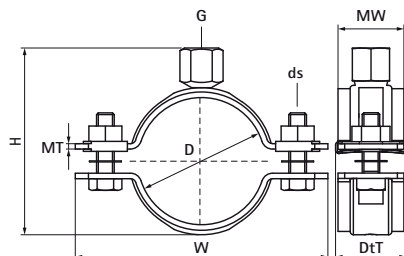


Objímky Walraven HD500 (M10/12) (BUP1000)

(B1005)

pro ocelové potrubí



Vlastnosti & výhody

- dvoudílná objímka s dvěma uzavíracími šrouby
- mohutný vzhled
- uzavírací šrouby jsou zabezpečeny podložkou proti jejich ztrátě
- s navařenou spojovací maticí CO₂
- materiál: ocel
- povrchová úprava:
- výrobek je součástí systému Walraven BIS UltraProtect® 1000
- vhodné pro vnitřní i vnější instalace
- testováno dle ISO 9227, test v solné mlze min. 1 000 hodin (max. 5% koroze)
- také dostupné se zvukově izolační vložkou silikonová guma (hnědá s nádechem červené), tepelně odolná až do +200 °C (A 35 15)
- testováno pro požární bezpečnost



| Číslo produktu | DN | Průměr potrubí Imperial | Připojovací vláknó | Celková výška | Celková šířka | Celková hloubka | Šířka materiálu | Tloušťka materiálu | Velikost šroubu | Maximální povolené zatížení Faz | Schválení |
|--------------------------|----------|-------------------------|--------------------|---------------|---------------|-----------------|-----------------|--------------------|-----------------|---------------------------------|--|
| <i>Písmenné označení</i> | <i>D</i> | <i>D</i> | <i>G</i> | <i>H</i> | <i>W</i> | <i>DtT</i> | <i>MW</i> | <i>MT</i> | <i>ds</i> | <i>F_{0,z}</i> | |
| <i>Jednotka</i> | " | " | | mm | mm | mm | mm | mm | | N | |
| 33048078 | DN 65 | 2½ | M10/M12 | 115 | 137 | 32 | 30 | 3.00 | M8 | 4,000 | CE, ETA, RAL-GZ 655/B, RAL-GZ 656, VdS, ITB (KOT), FM, EPD |
| 33048085 | | | M10/M12 | 122 | 144 | 32 | 30 | 3.00 | M8 | 4,000 | CE, ETA, RAL-GZ 655/B, RAL-GZ 656, VdS, ITB (KOT), EPD |
| 33048092 | DN 80 | 3 | M10/M12 | 129 | 151 | 32 | 30 | 3.00 | M8 | 4,000 | CE, ETA, RAL-GZ 655/B, RAL-GZ 656, VdS, ITB (KOT), FM, EPD |
| 33048106 | | | M10/M12 | 143 | 165 | 32 | 30 | 3.00 | M8 | 4,000 | CE, ETA, RAL-GZ 655/B, RAL-GZ 656, VdS, ITB (KOT), EPD |
| 33048116 | DN 100 | 4 | M10/M12 | 153 | 175 | 32 | 30 | 3.00 | M8 | 4,000 | CE, ETA, RAL-GZ 655/B, RAL-GZ 656, VdS, ITB (KOT), EPD |
| 33048123 | | | M10/M12 | 160 | 182 | 32 | 30 | 3.00 | M8 | 4,000 | CE, ETA, RAL-GZ 655/B, RAL-GZ 656, ITB (KOT), EPD |
| 33048133 | | | M10/M12 | 170 | 192 | 32 | 30 | 3.00 | M8 | 4,000 | CE, ETA, RAL-GZ 655/B, RAL-GZ 656, ITB (KOT), EPD |
| 33048140 | DN 125 | 5 | M10/M12 | 177 | 199 | 32 | 30 | 3.00 | M8 | 4,000 | CE, ETA, RAL-GZ 655/B, RAL-GZ 656, VdS, ITB (KOT), EPD |
| 33048154 | | | M10/M12 | 191 | 213 | 32 | 30 | 3.00 | M8 | 4,000 | CE, ETA, RAL-GZ 655/B, ITB (KOT), EPD |
| 33048169 | DN 150 | 6 | M10/M12 | 206 | 240 | 38 | 38 | 4.00 | M10 | 8,200 | CE, ETA, VdS, ITB (KOT), EPD, RAL-GZ 655/B |
| 33048183 | | | M10/M12 | 220 | 255 | 38 | 38 | 4.00 | M10 | 8,200 | CE, ETA, ITB (KOT), EPD, RAL-GZ 655/B |
| 33048202 | | | M10/M12 | 239 | 274 | 38 | 38 | 4.00 | M10 | 8,200 | CE, ETA, ITB (KOT), EPD, RAL-GZ 655/B |
| 33048219 | | | M10/M12 | 256 | 291 | 38 | 38 | 4.00 | M10 | 8,200 | CE, ETA, ITB (KOT), EPD, RAL-GZ 655/B |
| 33048227 | DN 200 | 8 | M10/M12 | 264 | 299 | 38 | 38 | 4.00 | M10 | 8,200 | CE, ETA, ITB (KOT), EPD, RAL-GZ 655/B |