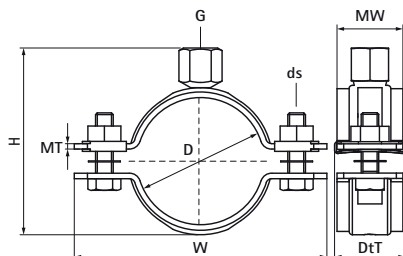


Objímky Walraven HD500 (M16) (BUP1000)

(B1006)

pro ocelové potrubí



Vlastnosti & výhody

- dvoudílná objímka s dvěma uzavíracími šrouby
- mohutný vzhled
- uzavírací šrouby jsou zabezpečeny podložkou proti jejich ztrátě
- s navařenou spojovací maticí CO₂
- materiál: ocel
- povrchová úprava:
- výrobek je součástí systému Walraven BIS UltraProtect® 1000
- vhodné pro vnitřní i vnější instalace
- testováno dle ISO 9227, test v solné mlze min. 1 000 hodin (max. 5% koroze)
- také dostupné se zvukově izolační vložkou silikonová guma (hnědá s nádechem červené), tepelně odolná až do +200 °C (A 35 15)
- testováno pro požární bezpečnost



Číslo produktu	DN	Průměr potrubí Imperial	Připojovací vlákno	Celková výška	Celková šířka	Celková hloubka	Šířka materiálu	Tloušťka materiálu	Velikost šroubu	Maximální povolené zatížení Faz	Schválení
<i>Písmenné označení</i>	<i>D</i>	<i>D</i>	<i>G</i>	<i>H</i>	<i>W</i>	<i>DtT</i>	<i>MW</i>	<i>MT</i>	<i>ds</i>	<i>Fa,z</i>	
<i>Jednotka</i>		"		mm	mm	mm	mm	mm		N	
33068169	DN 150	6	M16	193	240	38	38	4.00	M10	8,200	RAL-GZ 655/B, ITB (KOT), ETA, CE, EPD
33068183			M16	207	255	38	38	4.00	M10	8,200	RAL-GZ 655/B, VdS, ITB (KOT), ETA, CE, EPD
33068202			M16	226	274	38	38	4.00	M10	8,200	RAL-GZ 655/B, VdS, ITB (KOT), ETA, CE, EPD
33068227	DN 200	8	M16	251	299	38	38	4.00	M10	8,200	RAL-GZ 655/B, ITB (KOT), ETA, CE, EPD
33068241			M16	265	322	38	38	4.00	M12	8,200	RAL-GZ 655/B, ITB (KOT), ETA, CE, EPD
33068254			M16	278	335	38	38	4.00	M12	8,200	RAL-GZ 655/B, ITB (KOT), ETA, CE, EPD
33068264			M16	288	345	38	38	4.00	M12	8,200	RAL-GZ 655/B, ITB (KOT), ETA, CE, EPD
33068279	DN 250	10	M16	303	360	38	38	4.00	M12	8,200	RAL-GZ 655/B, ITB (KOT), ETA, CE, EPD
33068289			M16	312	368	48	48	5.00	M12	12,000	ITB (KOT), ETA, CE, RAL-GZ 655/B
33068302			M16	325	381	48	48	5.00	M12	12,000	ITB (KOT), ETA, CE, RAL-GZ 655/B
33068325	DN 300	12	M16	348	404	48	48	5.00	M12	12,000	ITB (KOT), ETA, CE, RAL-GZ 655/B
33068360	DN 350	14	M16	383	439	48	48	5.00	M12	12,000	ITB (KOT), ETA, CE, RAL-GZ 655/B, EPD
33068374			M16	397	453	48	48	5.00	M12	12,000	ITB (KOT), ETA, CE, RAL-GZ 655/B, EPD
33068389			M16	412	468	48	48	5.00	M12	12,000	ITB (KOT), ETA, CE, RAL-GZ 655/B, EPD
33068408	DN 400	16	M16	431	487	48	48	5.00	M12	12,000	ITB (KOT), ETA, CE, RAL-GZ 655/B, EPD
33068418			M16	441	497	48	48	5.00	M12	12,000	ITB (KOT), ETA, CE, RAL-GZ 655/B, EPD
33068436			M16	459	515	48	48	5.00	M12	12,000	ITB (KOT), ETA, CE, RAL-GZ 655/B, EPD
33068458	DN 450	18	M16	481	538	48	48	5.00	M12	12,000	ITB (KOT), ETA, CE, RAL-GZ 655/B, EPD
33068509	DN 500	20	M16	532	589	48	48	5.00	M12	12,000	ITB (KOT), ETA, CE, RAL-GZ 655/B, EPD
33068219			M16	243	291	38	38	4.00	M10	8,200	RAL-GZ 655/B, VdS, ITB (KOT), ETA, CE, EPD