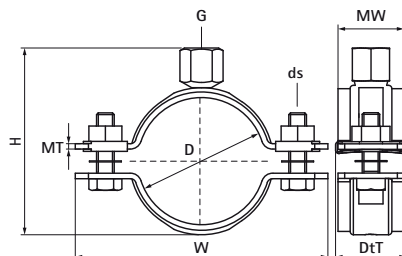


Objímky Walraven HD500 (M10)

(B1008)

pro ocelové potrubí



Vlastnosti & výhody

- dvoudílná objímka s dvěma uzavíracími šrouby
- pojistná matice je pevná, ukrytá v plastovém držáku.
- mohutný vzhled
- uzavírací šrouby jsou zabezpečeny podložkou proti jejich ztrátě
- s navařenou spojovací maticí CO₂
- materiál: ocel
- ochrana povrchu: výrobek je součástí systému Walraven BIS UltraProtect® 1000
- vhodné pro vnitřní i vnější instalace
- testováno dle ISO 9227, test v solné mlze min. 1 000 hodin (max. 5% koroze)
- FM & VdS certifikovaný pro instalace sprinklerů



Číslo produktu	DN	Průměr potrubí Imperial	Připojovací vlákno	Celková výška	Celková šířka	Celková hloubka	Šířka materiálu	Tloušťka materiálu	Velikost šroubu	Maximální povolené zatížení Faz	Schválení
Písmenné označení	D	D	G	H	W	D _t	MW	MT	ds	F _{a,z}	
Jednotka	"	"		mm	mm	mm	mm	mm		N	
33018030	DN 20	¾	M10	49	85	32	30	2.50	M8	2,100	FM, VdS, CE, ETA, EPD
33018036	DN 25	1	M10	55	91	32	30	2.50	M8	2,100	FM, VdS, CE, ETA, EPD
33018045	DN 32	1¼	M10	64	102	32	30	2.50	M8	2,100	FM, VdS, CE, ETA, EPD
33018052	DN 40	1½	M10	71	109	32	30	2.50	M8	2,100	FM, VdS, CE, ETA, EPD
33018065	DN 50	2	M10	84	121	32	30	2.50	M8	2,100	FM, VdS, CE, ETA, EPD