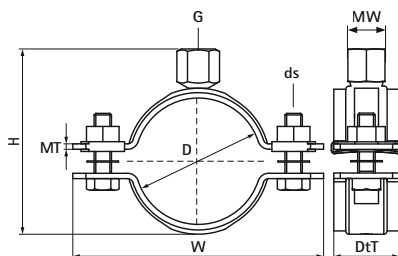


Objímky Walraven HD500 (1/2") (BUP1000)

(B1009)

pro ocelové potrubí



Vlastnosti & výhody

- dvoudílná objímka s dvěma uzavíracími šrouby
- mohutný vzhled
- uzavírací šrouby jsou zabezpečeny podložkou proti jejich ztrátě
- s navařenou spojovací maticí CO₂
- materiál: ocel
- povrchová úprava:
- výrobek je součástí systému Walraven BIS UltraProtect® 1000
- vhodné pro vnitřní i vnější instalace
- testováno dle ISO 9227, test v solné mlze min. 1 000 hodin (max. 5% koroze)
- také dostupné se zvukově izolační vložkou silikonová guma (hnědá s nádechem červené), tepelně odolná až do +200 °C (A 35 15)
- testováno pro požární bezpečnost



Číslo produktu	DN	Průměr potrubí Imperial	Připojovací vlákno	Celková výška	Celková šířka	Celková hloubka	Šířka materiálu	Tloušťka materiálu	Velikost šroubu	Maximální povolené zatížení Faz	Schválení
<i>Písmenné označení</i>	<i>D</i>	<i>D</i>	<i>G</i>	<i>H</i>	<i>W</i>	<i>DtT</i>	<i>MW</i>	<i>MT</i>	<i>ds</i>	<i>Fa,z</i>	
<i>Jednotka</i>	"	"		mm	mm	mm	mm	mm		N	
33078019	DN 10	3/8	G 1/2"	41	75	32	30	2.50	M8	2,100	ITB (KOT), CE, ETA, RAL-GZ 655/B, EPD
33078023	DN 15	1/2	G 1/2"	45	79	32	30	2.50	M8	2,100	ITB (KOT), CE, ETA, RAL-GZ 655/B, EPD
33078030	DN 20	3/4	G 1/2"	52	85	32	30	2.50	M8	2,100	ITB (KOT), CE, ETA, RAL-GZ 655/B, EPD
33078036	DN 25	1	G 1/2"	58	91	32	30	2.50	M8	2,100	ITB (KOT), CE, ETA, RAL-GZ 655/B, EPD
33078042	-	-	G 1/2"	65	98	32	30	2.50	M8	2,100	ITB (KOT), CE, ETA, RAL-GZ 655/B, EPD
33078045	DN 32	1 1/4	G 1/2"	68	102	32	30	2.50	M8	2,100	ITB (KOT), CE, ETA, RAL-GZ 655/B, EPD
33078052	DN 40	1 1/2	G 1/2"	75	109	32	30	2.50	M8	2,100	ITB (KOT), CE, ETA, RAL-GZ 655/B, EPD
33078058	-	-	G 1/2"	81	114	32	30	2.50	M8	2,100	ITB (KOT), CE, ETA, RAL-GZ 655/B, EPD
33078065	DN 50	2	G 1/2"	88	121	32	30	2.50	M8	2,100	ITB (KOT), CE, ETA, RAL-GZ 655/B, EPD
33078071	-	-	G 1/2"	94	129	32	30	2.50	M8	2,100	ITB (KOT), CE, ETA, RAL-GZ 655/B, EPD
33078078	DN 65	2 1/2	G 1/2"	102	137	32	30	3.00	M8	4,000	ITB (KOT), CE, ETA, RAL-GZ 655/B, EPD
33078085	-	-	G 1/2"	109	144	32	30	3.00	M8	4,000	ITB (KOT), CE, ETA, RAL-GZ 655/B, EPD
33078092	DN 80	3	G 1/2"	116	151	32	30	3.00	M8	4,000	ITB (KOT), CE, ETA, RAL-GZ 655/B, EPD
33078106	-	-	G 1/2"	130	165	32	30	3.00	M8	4,000	ITB (KOT), CE, ETA, RAL-GZ 655/B, EPD
33078116	DN 100	4	G 1/2"	140	175	32	30	3.00	M8	4,000	ITB (KOT), CE, ETA, RAL-GZ 655/B, EPD
33078133	-	-	G 1/2"	157	192	32	30	3.00	M8	4,000	ITB (KOT), CE, ETA, RAL-GZ 655/B, EPD
33078140	DN 125	5	G 1/2"	164	199	32	30	3.00	M8	4,000	ITB (KOT), CE, ETA, RAL-GZ 655/B, EPD
33078154	-	-	G 1/2"	179	213	32	30	3.00	M8	4,000	ITB (KOT), CE, ETA, RAL-GZ 655/B, EPD
33078169	DN 150	6	G 1/2"	195	240	38	38	4.00	M10	8,200	ITB (KOT), CE, ETA, RAL-GZ 655/B, EPD
33078183	-	-	G 1/2"	209	254	38	38	4.00	M10	8,200	ITB (KOT), CE, ETA, RAL-GZ 655/B, EPD

Objímky Walraven HD500 (1/2") (BUP1000)

(B1009)

pro ocelové potrubí

Číslo produktu	DN	Průměr potrubí Imperial	Připojovací vlákno	Celková výška	Celková šířka	Celková hloubka	Šířka materiálu	Tloušťka materiálu	Velikost šroubu	Maximální povolené zatížení Faz	Schválení
<i>Písmenné označení</i>	<i>D</i>	<i>D</i>	<i>G</i>	<i>H</i>	<i>W</i>	<i>DiT</i>	<i>MW</i>	<i>MT</i>	<i>ds</i>	<i>Fa,z</i>	
<i>Jednotka</i>		"		mm	mm	mm	mm	mm		N	
33078202	-	-	G1/2"	228	274	38	38	4.00	M10	8,200	ITB (KOT), CE, ETA, RAL-GZ 655/B, EPD
33078219	-	-	G1/2"	245	291	38	38	4.00	M10	8,200	ITB (KOT), CE, ETA, RAL-GZ 655/B, EPD
33078227	DN 200	8	G1/2"	253	299	38	38	4.00	M10	8,200	ITB (KOT), CE, ETA, RAL-GZ 655/B, EPD
33078254	-	-	G1/2"	280	335	38	38	4.00	M12	8,200	ITB (KOT), CE, ETA, RAL-GZ 655/B, EPD
33078279	DN 250	10	G1/2"	305	360	38	38	4.00	M12	8,200	ITB (KOT), CE, ETA, RAL-GZ 655/B, EPD
33078289	-	-	G1/2"	314	368	48	48	5.00	M12	12,000	ITB (KOT), CE, ETA, RAL-GZ 655/B
33078325	DN 300	12	G1/2"	350	404	48	48	5.00	M12	12,000	ITB (KOT), CE, ETA, RAL-GZ 655/B
33078360	-	-	G1/2"	385	439	48	48	5.00	M12	12,000	ITB (KOT), CE, ETA, RAL-GZ 655/B, EPD
33078408	DN 400	16	G1/2"	433	487	48	48	5.00	M12	12,000	ITB (KOT), CE, ETA, RAL-GZ 655/B, EPD
33078436	-	-	G1/2"	461	515	48	48	5.00	M12	12,000	ITB (KOT), CE, ETA, RAL-GZ 655/B, EPD
33078458	DN 450	18	G1/2"	483	538	48	48	5.00	M12	12,000	ITB (KOT), CE, ETA, RAL-GZ 655/B, EPD
33078509	DN 500	20	G1/2"	534	589	48	48	5.00	M12	12,000	ITB (KOT), CE, ETA, RAL-GZ 655/B, EPD
33078564	-	-	G1/2"	589	644	48	48	5.00	M12	12,000	ITB (KOT), CE, ETA, RAL-GZ 655/B, EPD