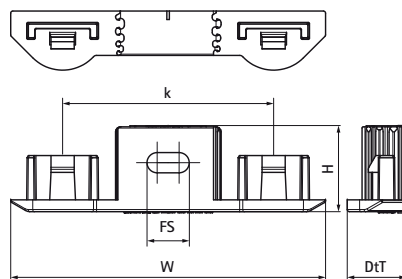


Nástěnná deska Walraven starQuick® Duo

(C0520)

pro použití se systémem Walraven starQuick®



Vlastnosti & výhody

- pro upevnění dvou trubek pomocí objímek Walraven starQuick®
- vhodné pro rozměry Walraven starQuick® do 20 mm
- vzdálenost mezi potrubím a stěnou odpovídá této jednoduché příchytce
- materiál: upravený PA6 (polyamid), šedá nebo bílá
- odolné proti UV, stárnutí, oleji a benzínu
- nekorodují, recyklovatelné, bezhalogenové
- odolné proti teplotám: od cca -40 °C do cca. +90 °C (dlouhodobě); krátkodobě do cca +130 °C

Číslo produktu	Celková výška	Celková šířka	Celková hloubka	Upevňovací štěrbina	Vzdálenost od srdce k srdci	Barva	Maximální povolené zatížení Faz
<i>Písmenné označení</i>	<i>H</i>	<i>W</i>	<i>DtT</i>	<i>FS</i>	<i>k</i>		<i>F_{0,z}</i>
<i>Jednotka</i>	<i>mm</i>	<i>mm</i>	<i>mm</i>	<i>mm</i>	<i>mm</i>		<i>N</i>
0854000	21	75	14	10x4,8	50	Šedá	600
0855000	21	75	14	10x4,8	50	Bílá	600