

## Walraven BISOFIX® 88

(D0540)

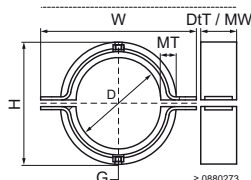
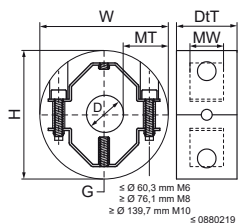
pro izolované potrubí



0880060



0880273



### Vlastnosti & výhody

- dvoušroubová objímka obalená v PUR pěně
- pro upevnění tepelně izolovaného potrubí z oceli, mědi nebo nerezové oceli
- není nutné lepidlo díky kaučukové vložce
- páře odolné lepení na potrubní instalaci
- vhodné pro těžké aplikace (například s většími rozpětími), splaškové vody, apod.
- celé je hladce dokončeno pro lepší spojení s izolací potrubí
- pěna předejde formě tepelného mostu a předejde korozi ocelových částí
- materiál: objímka z oceli; izolační pouzdro z PUR/PIR kompletně obalené pěnou
- odolné proti chemickým vlivům
- vynikající tepelné a mechanické vlastnosti
- objímka: pozink
- pracovní teplota: -50 °C až +105 °C

Číslo produktu	DN	Průměr potrubí Imperial	Připojovací vlákno	Celková výška	Celková šířka	Celková hloubka	Šířka materiálu	Tloušťka materiálu	Velikost šroubu	Maximální povolené zatížení Faz
<i>Písmenné označení</i>	<i>D</i>	<i>D</i>	<i>G</i>	<i>H</i>	<i>W</i>	<i>DtT</i>	<i>MW</i>	<i>MT</i>	<i>ds</i>	<i>Fo,z</i>
<i>Jednotka</i>	"	"		mm	mm	mm	mm	mm		N
0880015	-	-	M8/M10/G½"	87	87	40	40	30.00	M6	290
0880018	-	-	M8/M10/G½"	87	87	40	40	30.00	M6	300
0880021	DN 15	½	M8/M10/G½"	87	87	40	40	30.00	M6	360
0880022	-	-	M8/M10/G½"	87	87	40	40	30.00	M6	370
0880027	DN 20	¾	M8/M10/G½"	87	87	40	40	30.00	M6	450
0880028	-	-	M8/M10/G½"	87	87	40	40	30.00	M6	470
0880033	DN 25	1	M8/M10/G½"	96	96	40	40	30.00	M6	570
0880035	-	-	M8/M10/G½"	96	96	40	40	30.00	M6	590
0880042	DN 32	1¼	M8/M10/G½"	103	103	40	40	30.00	M6	710
0880048	DN 40	1½	M8/M10/G½"	108	108	40	40	30.00	M6	810
0880054	-	-	M8/M10/G½"	117	117	40	40	30.00	M6	910
0880057	-	-	M8/M10/G½"	117	117	40	40	30.00	M6	960
0880060	DN 50	2	M8/M10/G½"	120	120	50	50	30.00	M6	1,270
0880076	DN 65	2½	M8/M10/G½"	136	136	50	50	30.00	M8	1,600
0880089	DN 80	3	M8/M10/G½"	149	149	50	50	30.00	M8	1,870
0880108	-	-	M8/M10/G½"	188	188	60	40	60.00	M8	2,720
0880114	DN 100	4	M8/M10/G½"	195	195	60	40	60.00	M8	2,880
0880133	-	-	M8/M10/G½"	219	219	60	40	60.00	M8	3,350
0880139	DN 125	5	M8/M10/G½"	219	219	60	40	60.00	M10	3,520
0880159	-	-	G½"-M12	239	239	60	40	60.00	M10	4,010
0880168	DN 150	6	G½"-M12	248	248	60	40	60.00	M10	4,240
0880219	DN 200	8	M16/G¾"	340	340	100	100	60.00	M10	9,200
0880273	DN 250	10	M16	393	493	100	100	60.00	M16	11,470
0880324	DN 300	12	M20	448	544	100	100	60.00	M16	13,600