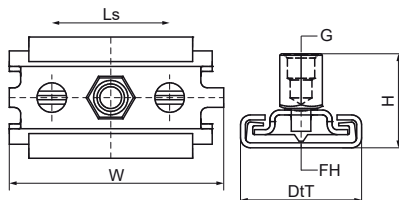
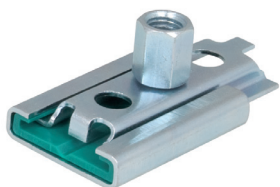


Rozšiřující zařízení Walraven

(E1022)

pro upevnění s kluznými uloženími



Vlastnosti & výhody

- jednoduché a dvojitě držáky pro přizpůsobení tepelné roztažnosti nebo smrštění potrubí
- upevnění přímo na stavební konstrukci nebo v kombinaci s lištovými systémy
- vhodné pro montáž na strop (zavěšením) a montáž na podlahu (stojící montáž)
- různé možnosti přichycení, mohou být kombinovány se všemi objímkami
- koeficient tření $\mu = 0,18$; koeficient kluzného tření $\mu = 0,14$
- materiál: kovové části z oceli 1.0332; plastové části z PA (polyamid) / PPS (polyfenylsulfid)
- pozinkováno
- odolné proti teplotám do $+120\text{ }^{\circ}\text{C}$
- výrobek č. 6663416: odolné proti teplotám do $+240\text{ }^{\circ}\text{C}$



Číslo produktu	Připojovací vlákno	Celková výška	Celková šířka	Celková hloubka	Upevňovací otvor	Vzdálenost snímků	Maximální povolené zatížení Faz	Maximální povolené zatížení Faz 2
<i>Písmenné označení</i>	G	H	W	DtT	FH	Ls	Fa,z	
<i>Jednotka</i>		mm	mm	mm	mm	mm	N	N
6663410	M8/M10	29	66	37	8,4	42	700	700