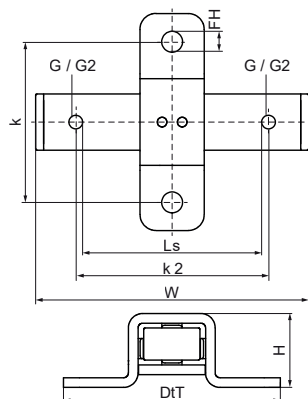
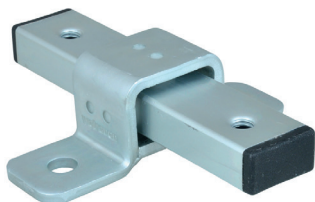


## Rozšiřující vodící sestava Walraven metrický (BUP1000)

(E1041)

upevnění pomocí posuvných sestav



### Vlastnosti & výhody

- stabilní opora pro přizpůsobení tepelné roztažnosti nebo smršťování potrubí.
- upevnění přímo na konstrukci budovy nebo v kombinaci s kolejnicovými systémy.
- vhodné pro montáž na strop (zavěšené) i na podlahu (stojící).
- vhodné pro montáž na strop (zavěšením) a montáž na podlahu (stojící montáž)
- posuvník lze otáčet, takže je vhodný pro 2 závity
- různé možnosti připojení, lze kombinovat s Bifix® G2 nebo HD1501 Objímky
- materiál: kovové části z oceli; kluzné díly z PE
- výrobek je součástí systému Walraven BIS UltraProtect® 1000
- vhodné pro vnitřní i vnější instalace
- testováno dle ISO 9227, test v solné mlze min. 1 000 hodin (max. 5% koroze)



Číslo produktu	Připojovací vlákno	Připojovací závit 2	Celková výška	Celková šířka	Celková hloubka	Upevňovací otvor	Vzdálenost od srdce k srdci	Vzdálenost od srdce k srdci 2	Vzdálenost snímků	Maximální povolené zatížení Faz
<i>Písmenné označení</i>	G	G2	H	W	DtT	FH	k	k2	Ls	Fa,z
<i>Jednotka</i>			mm	mm	mm	mm	mm	mm	mm	N
6668612	M10	M12	46	170	135	13	100	120	60	1,500