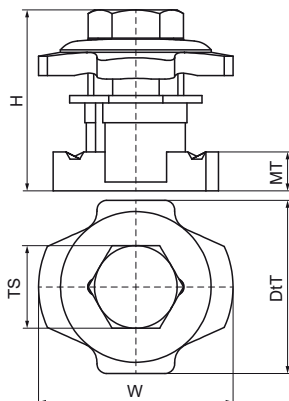
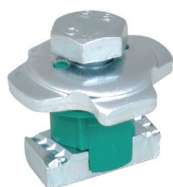


## Tlačítko Walraven PushStrut

(H2905)

pro snadnou instalaci složitých montážních konstrukcí



### Vlastnosti & výhody

- univerzální tlačítko: snadno kombinovatelné se všemi běžnými profily Walraven RapidStrut® a všemi konektory Walraven PushStrut.
- ozubení ve spojení s předmontovaným spojením nabízí větší stabilitu
- časově úsporné a flexibilní
- snadno demontovatelné a opakovaně použitelné
- 3D konstrukce díky 3D spojkám
- materiál: ocel
- pozinkováno
- Maximální povolené zatížení Faz v tabulce se vztahuje na kolejnice a konzolová ramena s tloušťkou materiálu 2,5 mm.
- Faz při tloušťce profilu 2,0 mm = 4 500 N.
- Faz při tloušťce profilu 1,5 mm = 3 500 N.

Číslo produktu	Pro typ kolejnice	Velikost závitu	Tloušťka materiálu	Krouticí moment pro instalaci	Maximální povolené zatížení Faz	Maximální povolené zatížení Faz	Celková výška	Celková šířka	Celková hloubka
<i>Písmenné označení</i>		<i>TS</i>	<i>MT</i>	<i>T<sub>inst</sub></i>	<i>F<sub>a,x</sub></i>	<i>F<sub>a,z</sub></i>	<i>H</i>	<i>W</i>	<i>D<sub>IT</sub></i>
<i>Jednotka</i>			<i>mm</i>	<i>Nm</i>	<i>N</i>	<i>N</i>	<i>mm</i>	<i>mm</i>	<i>mm</i>
66519910	41x21, 41x41, 41x51, 41x62, 41x82	M10	8.00	40	3,000	5,000	37.72	40	35.6