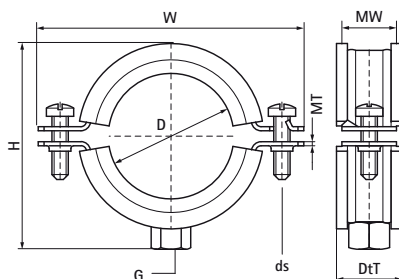


Walraven Bifix® 1301 nerezová ocel (M10)

(M0506)

pro nerezové a plastové trubky



Vlastnosti & výhody

- dvoušroubová objímka
- s rychlouzavíracím systémem
- materiál: nerezová ocel 1.4404 (A4), AISI 316L
- zvukově izolační vložka EPDM guma, černá
- s gumou odolnou proti stárnutí
- zvukově izolační obložení podle DIN 4109



Číslo produktu	DN	Průměr potrubí Imperial	Připojovací vlákno	Celková výška	Celková šířka	Celková hloubka	Šířka materiálu	Tloušťka materiálu	Velikost šroubu	Maximální povolené zatížení Faz	Schválení
<i>Písmenné označení</i>	<i>D</i>	<i>D</i>	<i>G</i>	<i>H</i>	<i>W</i>	<i>DtT</i>	<i>MW</i>	<i>MT</i>	<i>ds</i>	<i>Fa,z</i>	
<i>Jednotka</i>	"	"		mm	mm	mm	mm	mm		N	
3127018	DN 10	3/8	M10	38	62	25	20	1.25	M6	900	ITB (KOT), EPD
3127023	DN 15	1/2	M10	43	64	25	20	1.25	M6	900	ITB (KOT), EPD
3127029	DN 20	3/4	M10	47	70	25	20	1.25	M6	900	ITB (KOT), EPD
3127035	DN 25	1	M10	55	78	25	20	1.25	M6	900	ITB (KOT), EPD
3127043	DN 32	1 1/4	M10	63	85	25	20	1.25	M6	900	ITB (KOT), EPD
3127049	DN 40	1 1/2	M10	72	97	25	20	1.25	M6	900	ITB (KOT), EPD
3127056	-	-	M10	75	97	25	20	1.25	M6	900	ITB (KOT), EPD
3127063	DN 50	2	M10	82	102	25	20	1.25	M6	900	ITB (KOT), EPD
3127067	-	-	M10	89	109	25	20	2.00	M6	1,350	ITB (KOT), EPD
3127076	DN 65	2 1/2	M10	98	118	25	20	2.00	M6	1,350	ITB (KOT), EPD
3127085	-	-	M10	104	124	25	20	2.00	M6	1,350	ITB (KOT), EPD
3127091	DN 80	3	M10	109	130	25	20	2.00	M6	1,350	ITB (KOT), EPD
3127106	-	-	M10	135	154	25	20	2.50	M6	1,710	ITB (KOT), EPD
3127116	DN 100	4	M10	137	158	25	20	2.50	M6	1,710	ITB (KOT), EPD
3127132	-	-	M10	149	170	25	20	2.50	M6	1,710	ITB (KOT), EPD
3127141	DN 125	5	M10	159	179	25	20	2.50	M6	1,710	ITB (KOT), EPD
3127168	DN 150	6	M10	195	233	30	25	2.50	M8	1,710	ITB (KOT), EPD
3127210	-	-	M10	235	273	30	25	2.50	M8	1,710	ITB (KOT), EPD
3127219	DN 200	8	M10	247	285	30	25	2.50	M8	1,710	ITB (KOT), EPD
3127225	-	-	M10	247	284	30	25	2.50	M8	1,710	ITB (KOT), EPD
3127250	-	-	M10	279	317	30	25	2.50	M8	1,710	ITB (KOT), EPD