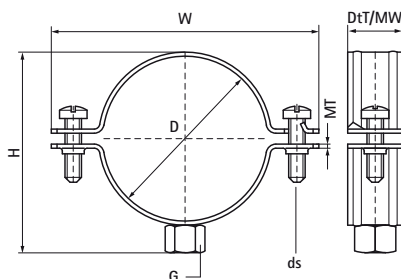


## Walraven Bifix® 300 nerezová ocel (M8)

(M1005)

pro nerezové a plastové trubky



### Vlastnosti & výhody

- dvoušroubová objímka
- s rychlouzavíracím systémem
- materiál: nerezová ocel 1.4404 (A4), AISI 316L



Číslo produktu	DN	Průměr potrubí Imperial	Připojovací vlákno	Celková výška	Celková šířka	Celková hloubka	Šířka materiálu	Tloušťka materiálu	Velikost šroubu	Maximální povolené zatížení Faz	Schválení
Písmenné označení	D	D	G	H	W	DtT	MW	MT	ds	Fa,z	
Jednotka	"	"		mm	mm	mm	mm	mm		N	
3017017	DN 10	3/8	M8	31	56	20	20	1.25	M6	1,000	RAL-GZ 655/B, ITB (KOT), EPD
3017022	DN 15	1/2	M8	33	58	20	20	1.25	M6	1,000	RAL-GZ 655/B, ITB (KOT), EPD
3017030	DN 20	3/4	M8	39	64	20	20	1.25	M6	1,000	RAL-GZ 655/B, ITB (KOT), EPD
3017034	DN 25	1	M8	47	72	20	20	1.25	M6	1,000	RAL-GZ 655/B, ITB (KOT), EPD
3017042	DN 32	1 1/4	M8	54	80	20	20	1.25	M6	1,000	RAL-GZ 655/B, ITB (KOT), EPD
3017051	DN 40	1 1/2	M8	62	87	20	20	1.25	M6	1,000	RAL-GZ 655/B, ITB (KOT), EPD
3017060	-	-	M8	71	96	20	20	1.25	M6	1,000	RAL-GZ 655/B, ITB (KOT), EPD
3017076	-	-	M8	86	109	20	20	2.00	M6	1,500	RAL-GZ 655/B, ITB (KOT), EPD
3017089	DN 80	3	M8	101	124	20	20	2.00	M6	1,500	RAL-GZ 655/B, ITB (KOT), EPD
3017118	DN 100	4	M8	131	154	20	20	2.50	M6	1,900	RAL-GZ 655/B, ITB (KOT), EPD