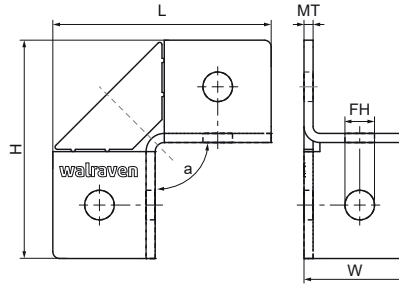


Walraven RapidStrut® nerezová spojka 90° / 2D

(M60110)

pro tuhé spoje vzpěrných lišt



Vlastnosti & výhody

- flexibilní spojka umožňuje variabilní spojení lišt
- pevné spojení lišt s bočním vyztužením
- materiál: nerezová ocel 1.4401 (A4), AISI 316



Číslo produktu	Pro typ kolejniče	Úhel	Celková výška	Celková šířka	Celková délka	Tloušťka materiálu	Šířka	Upevňovací otvor
<i>Písmenné označení</i>		<i>a</i>	<i>H</i>	<i>W</i>	<i>L</i>	<i>MT</i>	<i>w</i>	<i>FH</i>
<i>Jednotka</i>		°	mm	mm	mm	mm	mm	mm
66597914	41x21, 41x41	90	96	45	96	4.00	41	13