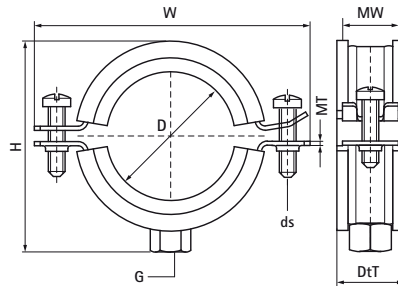


## Walraven BISMAT® 2000 Zweischrauben-Rohrschelle | M10 (ev)

(A0525)

Für Stahl-, Kupfer-, Gusseisen-, Kunststoff- und Mehrschichtverbundrohre



### Besonderes & Eigenschaften

- Zweischraubenschelle
- Mit Walraven BISMAT® Schnellverschluss-System
- Material: Stahl
- Elektrolytisch verzinkt
- Schallschutzeinlage aus EPDM-Gummi nach DIN 4109
- Schallschutz nach DIN EN ISO 3822-1 bis zu 23 dB(A) Einfügungsdämpfung
- Erfüllt die Brandschutzanforderungen der MLAR/LAR/RbALei



Produktnummer	DN	Rohrdurchmesser (Zoll)	Anschlussgewinde	Gesamthöhe	Gesamtbreite	Gesamttiefe	Materialbreite	Materialstärke	Schraubengröße	Zulässige Last (Fa,z)	Zulassungen & Zertifikate
Kennzeichnung	D	D	G	H	W	DtT	MW	MT	ds	Fa,z	
Einheit	"	"		mm	mm	mm	mm	mm		N	
3423168	DN 150	6	M10	196	231	31	25	3,00	M8	1.220	ITB (KOT), CE, ETA, EPD
3423210	-	-	M10	236	272	31	25	3,00	M8	1.220	ITB (KOT), CE, ETA, EPD
3423219	DN 200	8	M10	247	284	31	25	3,00	M8	1.220	ITB (KOT), CE, ETA, EPD