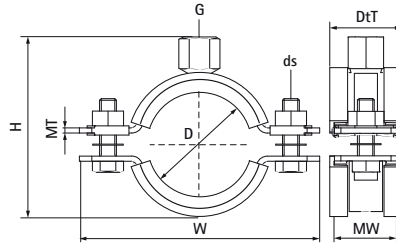


## Walraven HD1501 Schwerlastschelle | M8/10 (BUP)

(A1004)

Für Metallrohre



### Besonderes & Eigenschaften

- Zweiteilige Schelle mit zwei Verschlusschrauben
- Schwere Ausführung
- Verschlusschrauben mit Antiverlustscheibe gesichert
- Mit CO<sub>2</sub>-geschweißter Anschlussmutter
- Material: Stahl
- Oberflächenbeschichtung: Walraven BIS UltraProtect® 1000 Systemtechnologie
- Ein System für Installationen im Innen- und Außenbereich
- Besteht min. 1.000 Std. Salzsprühnebeltest nach DIN ISO 9227
- Schallschutzeinlage aus EPDM-Gummi nach DIN 4109
- Schallschutz: Einfügungsdämpfung gemäß ISO 3822-1 bis zu 18 dB(A)
- Auf Brandsicherheit geprüft



Produktnummer	DN	Rohrdurchmesser (Zoll)	Anschlussgewinde	Gesamthöhe	Gesamtbreite	Gesamttiefe	Materialbreite	Materialstärke	Schraubengröße	Zulässige Last (Fa,z)	Zulassungen & Zertifikate
Kennzeichnung	D	D	G	H	W	DtT	MW	MT	ds	Fa,z	
Einheit	"	"		mm	mm	mm	mm	mm		N	
33138019	DN 10	3/8	M8/M10	53	82	32	30	2,50	M8	1.500	CE, ETA, ISO 3822-1, RAL-GZ 655/B, RAL-GZ 656, ITB (KOT), EPD
33138023	DN 15	1/2	M8/M10	57	85	32	30	2,50	M8	1.500	CE, ETA, ISO 3822-1, RAL-GZ 655/B, RAL-GZ 656, ITB (KOT), EPD
33138029	DN 20	3/4	M8/M10	63	91	32	30	2,50	M8	1.500	CE, ETA, ISO 3822-1, RAL-GZ 655/B, RAL-GZ 656, ITB (KOT), EPD
33138035	DN 25	1	M8/M10	69	98	32	30	2,50	M8	1.500	CE, ETA, ISO 3822-1, RAL-GZ 655/B, RAL-GZ 656, ITB (KOT), EPD
33138045	DN 32	1 1/4	M8/M10	79	109	32	30	2,50	M8	1.500	CE, ETA, ISO 3822-1, RAL-GZ 655/B, RAL-GZ 656, ITB (KOT), EPD
33138051	DN 40	1 1/2	M8/M10	85	114	32	30	2,50	M8	1.500	CE, ETA, ISO 3822-1, RAL-GZ 655/B, RAL-GZ 656, ITB (KOT), EPD
33138059	-	-	M8/M10	92	121	32	30	2,50	M8	1.500	CE, ETA, ISO 3822-1, RAL-GZ 655/B, RAL-GZ 656, ITB (KOT), EPD
33138064	DN 50	2	M8/M10	98	129	32	30	2,50	M8	1.500	CE, ETA, ISO 3822-1, RAL-GZ 655/B, RAL-GZ 656, ITB (KOT), EPD