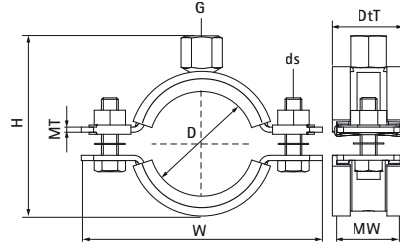


Walraven HD1501 Schwerlastschelle | M16 (BUP)

(A1006)

Für Metallrohre



Besonderes & Eigenschaften

- Zweiteilige Schelle mit zwei Verschlusschrauben
- Schwere Ausführung
- Verschlusschrauben mit Antiverlustscheibe gesichert
- Mit CO₂-geschweißter Anschlussmutter
- Material: Stahl
- Oberflächenbeschichtung: Walraven BIS UltraProtect® 1000 Systemtechnologie
- Ein System für Installationen im Innen- und Außenbereich
- Besteht min. 1.000 Std. Salzsprühnebeltest nach DIN ISO 9227
- Schallschutzeinlage aus EPDM-Gummi nach DIN 4109
- Schallschutz: Einfügungsdämpfung gemäß ISO 3822-1 bis zu 18 dB(A)
- Auf Brandsicherheit geprüft



Produktnummer	DN	Rohrdurchmesser (Zoll)	Anschlussgewinde	Gesamthöhe	Gesamtbreite	Gesamttiefe	Materialbreite	Materialstärke	Schraubengröße	Zulässige Last (Fa,z)	Zulassungen & Zertifikate
Kennzeichnung	D	D	G	H	W	DtT	MW	MT	ds	F _{0,z}	
Einheit	"	"		mm	mm	mm	mm	mm		N	
33168169	DN 150	6	M16	207	255	45	38	4,00	M10	3.800	ITB (KOT), ETA, ISO 3822-1, CE, RAL-GZ 655/B, EPD
33168188	-	-	M16	239	274	45	38	4,00	M10	3.800	ITB (KOT), ETA, ISO 3822-1, CE, RAL-GZ 655/B, EPD
33168204	-	-	M16	244	291	45	38	4,00	M10	3.800	ITB (KOT), ETA, ISO 3822-1, CE, RAL-GZ 655/B, EPD
33168213	-	-	M16	252	299	45	38	4,00	M10	3.800	ITB (KOT), ETA, ISO 3822-1, CE, RAL-GZ 655/B, EPD
33168227	DN 200	8	M16	252	322	45	38	4,00	M12	3.800	ITB (KOT), ETA, ISO 3822-1, CE, RAL-GZ 655/B, EPD
33168250	-	-	M16	288	345	45	38	4,00	M12	3.800	ITB (KOT), ETA, ISO 3822-1, CE, RAL-GZ 655/B, EPD
33168275	DN 250	10	M16	312	368	55	48	5,00	M12	9.200	ITB (KOT), ETA, ISO 3822-1, CE, RAL-GZ 655/B, EPD
33168325	DN 300	12	M16	361	414	55	48	5,00	M12	9.200	ITB (KOT), ETA, ISO 3822-1, CE, RAL-GZ 655/B, EPD
33168364	DN 350	14	M16	400	453	55	48	5,00	M12	9.200	ITB (KOT), ETA, ISO 3822-1, CE, RAL-GZ 655/B, EPD