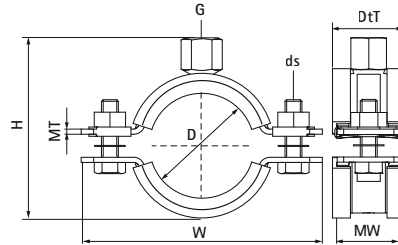


Walraven HD1501 Schwerlastschelle | 1/2" (BUP)

(A1009)

Für Metallrohre



Besonderes & Eigenschaften

- Zweiteilige Schelle mit zwei Verschlusschrauben
- Schwere Ausführung
- Verschlusschrauben mit Antiverlustscheibe gesichert
- Mit CO₂-geschweißter Anschlussmutter
- Material: Stahl
- Oberflächenbeschichtung: Walraven BIS UltraProtect® 1000 Systemtechnologie
- Ein System für Installationen im Innen- und Außenbereich
- Besteht min. 1.000 Std. Salzsprühnebeltest nach DIN ISO 9227
- Schallschutzeinlage aus EPDM-Gummi nach DIN 4109
- Schallschutz: Einfügungsdämpfung gemäß ISO 3822-1 bis zu 18 dB(A)
- Auf Brandsicherheit geprüft



Produktnummer	DN	Rohrdurchmesser (Zoll)	Anschlussgewinde	Gesamthöhe	Gesamtbreite	Gesamttiefe	Materialbreite	Materialstärke	Schraubengröße	Zulässige Last (Fa.z)	Zulassungen & Zertifikate
Kennzeichnung	D	D	G	H	W	DtT	MW	MT	ds	Fo,z	
Einheit	"	"		mm	mm	mm	mm	mm		N	
33178019	DN 10	3/8	G 1/2"	48	82	32	30	2,50	M8	1.500	ITB (KOT), CE, ETA, RAL-GZ 655/B, ISO 3822-1, EPD
33178023	DN 15	1/2	G 1/2"	52	85	32	30	2,50	M8	1.500	ITB (KOT), CE, ETA, RAL-GZ 655/B, ISO 3822-1, EPD
33178029	DN 20	3/4	G 1/2"	58	91	32	30	2,50	M8	1.500	ITB (KOT), CE, ETA, RAL-GZ 655/B, ISO 3822-1, EPD
33178035	DN 25	1	G 1/2"	65	98	32	30	2,50	M8	1.500	ITB (KOT), CE, ETA, RAL-GZ 655/B, ISO 3822-1, EPD
33178045	DN 32	1 1/4	G 1/2"	75	109	32	30	2,50	M8	1.500	ITB (KOT), CE, ETA, RAL-GZ 655/B, ISO 3822-1, EPD
33178051	DN 40	1 1/2	G 1/2"	81	114	32	30	2,50	M8	1.500	ITB (KOT), CE, ETA, RAL-GZ 655/B, ISO 3822-1, EPD
33178059	-	-	G 1/2"	88	121	32	30	2,50	M8	1.500	ITB (KOT), CE, ETA, RAL-GZ 655/B, ISO 3822-1, EPD
33178064	DN 50	2	G 1/2"	94	129	32	30	2,50	M8	1.500	ITB (KOT), CE, ETA, RAL-GZ 655/B, ISO 3822-1, EPD
33178071	-	-	G 1/2"	102	137	36	30	3,00	M8	2.300	ITB (KOT), CE, ETA, RAL-GZ 655/B, ISO 3822-1, EPD
33178078	DN 65	2 1/2	G 1/2"	109	144	36	30	3,00	M8	2.300	ITB (KOT), CE, ETA, RAL-GZ 655/B, ISO 3822-1, EPD
33178085	-	-	G 1/2"	116	151	36	30	3,00	M8	2.300	ITB (KOT), CE, ETA, RAL-GZ 655/B, ISO 3822-1, EPD
33178092	DN 80	3	G 1/2"	123	158	36	30	3,00	M8	2.300	ITB (KOT), CE, ETA, RAL-GZ 655/B, ISO 3822-1, EPD
33178109	-	-	G 1/2"	140	175	36	30	3,00	M8	2.300	ITB (KOT), CE, ETA, RAL-GZ 655/B, ISO 3822-1, EPD
33178116	DN 100	4	G 1/2"	147	182	36	30	3,00	M8	2.300	ITB (KOT), CE, ETA, RAL-GZ 655/B, ISO 3822-1, EPD
33178133	-	-	G 1/2"	164	199	32	30	3,00	M8	2.300	ITB (KOT), CE, ETA, RAL-GZ 655/B, ISO 3822-1, EPD
33178140	DN 125	5	G 1/2"	171	206	32	30	3,00	M8	2.300	ITB (KOT), CE, ETA, RAL-GZ 655/B, ISO 3822-1, EPD
33178169	DN 150	6	G 1/2"	209	255	45	38	4,00	M10	3.800	ITB (KOT), CE, ETA, RAL-GZ 655/B, ISO 3822-1, EPD
33178188	-	-	G 1/2"	229	274	45	38	4,00	M10	3.800	ITB (KOT), CE, ETA, RAL-GZ 655/B, ISO 3822-1, EPD
33178204	-	-	G 1/2"	246	291	45	38	4,00	M10	3.800	ITB (KOT), CE, ETA, RAL-GZ 655/B, ISO 3822-1, EPD

Walraven HD1501 Schwerlastschelle | 1/2" (BUP)

(A1009)

Für Metallrohre

Produktnummer	DN	Rohrdurchmesser (Zoll)	Anschlussgewinde	Gesamthöhe	Gesamtbreite	Gesamttiefe	Materialbreite	Materialstärke	Schraubengröße	Zulässige Last (Fa,z)	Zulassungen & Zertifikate
Kennzeichnung	D	D	G	H	W	DtT	MW	MT	ds	Fa,z	
Einheit	"	"		mm	mm	mm	mm	mm		N	
33178213	-	-	G 1/2"	254	299	45	38	4,00	M10	3.800	ITB (KOT), CE, ETA, RAL-GZ 655/B, ISO 3822-1, EPD
33178227	DN 200	8	G 1/2"	267	322	45	38	4,00	M12	3.800	ITB (KOT), CE, ETA, RAL-GZ 655/B, ISO 3822-1, EPD
33178250	-	-	G 1/2"	290	345	45	38	4,00	M12	3.800	ITB (KOT), CE, ETA, RAL-GZ 655/B, ISO 3822-1, EPD
33178275	DN 250	10	G 1/2"	314	368	55	48	5,00	M12	9.200	ITB (KOT), CE, ETA, RAL-GZ 655/B, ISO 3822-1, EPD
33178325	DN 300	12	G 1/2"	363	414	55	48	5,00	M12	9.200	ITB (KOT), CE, ETA, RAL-GZ 655/B, ISO 3822-1, EPD
33178364	DN 350	14	G 1/2"	402	453	55	48	5,00	M12	9.200	ITB (KOT), CE, ETA, RAL-GZ 655/B, ISO 3822-1, EPD
33178408	DN 400	16	G 1/2"	446	497	55	48	5,00	M12	9.200	ITB (KOT), CE, ETA, RAL-GZ 655/B, ISO 3822-1, EPD
33178458	DN 450	18	G 1/2"	496	548	55	48	5,00	M12	9.200	ITB (KOT), CE, ETA, RAL-GZ 655/B, ISO 3822-1, EPD
33178509	DN 500	20	G 1/2"	547	599	55	48	5,00	M12	9.200	ITB (KOT), CE, ETA, RAL-GZ 655/B, ISO 3822-1, EPD