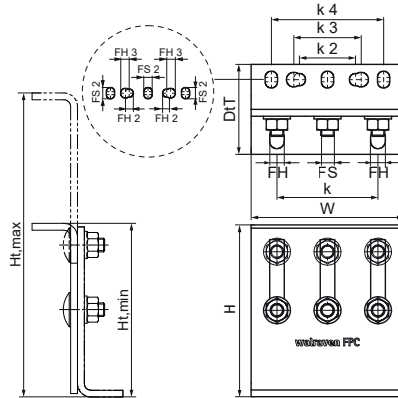


Walraven Fixpunktconsolensatz ,medium' (BUP)

(E0551)

Für die Herstellung von Fixpunkten



Besonderes & Eigenschaften

- Flexibel einsetzbarer Consolensatz für hohe Lasten (je nach Anwendungsfall, Detailauslegung durch den technischen Support)
- Kann in Kombination mit 2 oder 3 Schwerlastschellen HD500 bis max. 227 mm als Rohrverbinder verwendet werden
- Anzugsmoment 75 Nm für Feststellschrauben
- Baukörperanbindung mit Metalldübeln M12 empfohlen
- Stufenlos verstellbare Höhe und Neigung
- Für Beratung zu sicheren Lasten, nehmen Sie bitte Kontakt mit dem technischen Support von Walraven auf.
- Material: Stahl 1.0332
- Das Produkt ist Teil des Walraven BIS UltraProtect® 1000 Systems
- Ein System für Installationen im Innen- und Außenbereich
- Besteht min. 1.000 Std. Salzsprühnebeltest nach DIN ISO 9227



Produktnummer	Minimale Höhe	Maximale Höhe	Zulässige Last (Fa,z)	Zulässige Last (Fa,y)	Zulässige Last (Fa,x)	Fixierschlitz	Befestigungsl Loch	Lochabstand	Fixierschlitz 2	Befestigungsl Loch 2	Befestigungsl Loch 3	Lochabstand 2	Lochabstand 3	Lochabstand 4	Gesamtbreite	Gesamthöhe	Gesamttiefe
Kennzeichnung	Ht,min	Ht,max	Fa,z	Fa,y	Fa,x	FS	FH	k	FS 2	FH 2	FH 3	k 2	k 3	k 4	W	H	DtT
Einheit	mm	mm	N	N	N	mm	mm	mm	mm	mm	mm	mm	mm	mm	mm	mm	mm
6698206	153	268	14.300	11.500	3.200	17x13	14	90	15x11	11	13	50	60	100	136	153	80