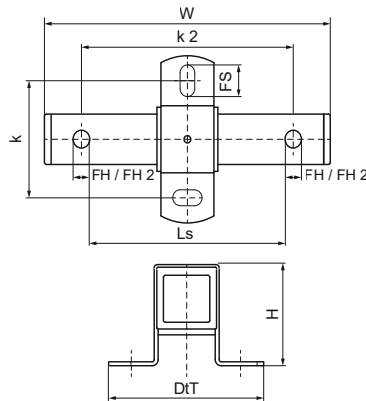
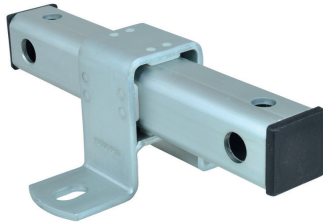


Walraven Expansionsschieber (BUP)

(E1040)

Befestigung für axiale Verschiebung



Besonderes & Eigenschaften

- Einzelbefestigung für axiale Verschiebungen bei Rohrinstallationen mit Längenänderungen
- Befestigung am Baukörper oder an Montageschienen
- Montierbar an Decke (hängend) oder Boden (stehend)
- Mit unterschiedlich großen Gewinden auf den gegenüberliegenden Seiten
- Variable Anschlussmöglichkeiten; bevorzugt kombinierbar mit Walraven Bifix G2 | HD1501 Schellen
- Material: Metallteile aus Stahl; Kunststoffteile aus POM (Polyoxymethylen)
- Das Produkt ist Teil des Walraven BIS UltraProtect® 1000 Systems
- Ein System für Installationen im Innen- und Außenbereich
- Besteht min. 1.000 Std. Salzsprühnebeltest nach DIN ISO 9227



Produktnummer	Gesamthöhe	Gesamtbreite	Gesamttiefe	Befestigungsloch	Befestigungsloch 2	Fixierschlitz	Lochabstand	Lochabstand 2	Schiebeweg	Zulässige Last (Fa,z)
Kennzeichnung	H	W	DiT	FH	FH 2	FS	k	k 2	Ls	Fa,z
Einheit	mm	mm	mm	mm	mm	mm	mm	mm	mm	N
6668813	90	255	146	13	17	20x13	100	200	120	7.500