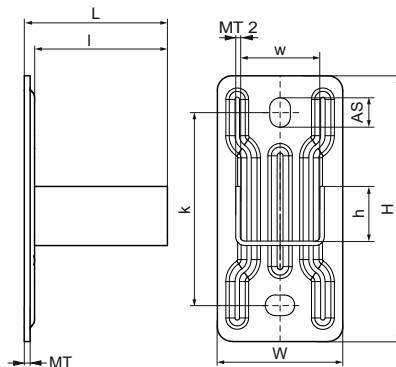
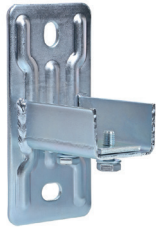


## Walraven Schienenfuß 50x40 (ev)

(G1520)

Schienenfuß zur Befestigung von Montageschienen



### Besonderes & Eigenschaften

- Flexibel einsetzbare Grundplatte (Wand-, Decken- oder Bodenplatte) zur Anbindung von Montageschienen
- Verankerungsschlitze im 90°-Winkel zueinander, um die Befestigung zu vereinfachen
- Mit vormontierten Gleitmuttern zur schnellen Befestigung
- Material: Stahl
- Elektrolytisch verzinkt

Produktnummer	Für Schienentyp	Gesamthöhe	Gesamtbreite	Gesamtlänge	Breite	Höhe	Länge	Lochabstand	Verankerungsschlitz	Materialstärke	Materialstärke 2
<i>Kennzeichnung</i>		<i>H</i>	<i>W</i>	<i>L</i>	<i>w</i>	<i>h</i>	<i>l</i>	<i>k</i>	<i>AS</i>	<i>MT</i>	<i>MT 2</i>
<i>Einheit</i>		<i>mm</i>	<i>mm</i>	<i>mm</i>	<i>mm</i>	<i>mm</i>	<i>mm</i>	<i>mm</i>	<i>mm</i>	<i>mm</i>	<i>mm</i>
6613300	50x40	180	85	97	54	40	90	130	20x14	4,00	3