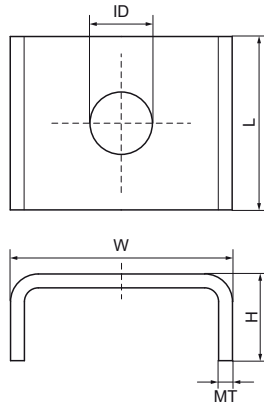


## Walraven Unterlegscheibe U-förmig 50x40 (sv)

(G3090)

Gebohrte U-Platte zum Schutz der Schienenflansche und zur Verankerung



### Besonderes & Eigenschaften

- U-förmige Unterlegscheibe zum Schutz der Flansche der Schiene vor dem Öffnen
- U-Form für zusätzliche Stabilität
- Geeignet für Schiene 50x40
- Material: Stahl
- Sendzimirverzinkt

Produktnummer	Für Schientyp	Gesamthöhe	Gesamtbreite	Gesamtlänge	Innendurchmesser	Außendurchmesser	Materialstärke
<i>Kennzeichnung</i>		<i>H</i>	<i>W</i>	<i>L</i>	<i>ID</i>	<i>OD</i>	<i>MT</i>
<i>Einheit</i>		<i>mm</i>	<i>mm</i>	<i>mm</i>	<i>mm</i>	<i>mm</i>	<i>mm</i>
6535312	38x40, 50x40	19	55	70	12,5	70	2,00