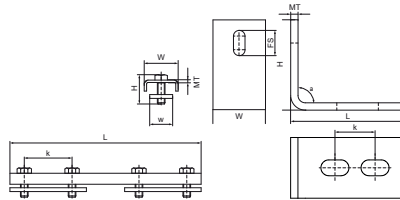


Walraven Schienenverbinder 50x40 (ev)

(G3540)

Zur Herstellung von Schienenkonstruktionen



Besonderes & Eigenschaften

- Zur Herstellung von Schienenkonstruktionen
- Mit vormontierten Doppelschiebemutter(n)
- Geeignet für Schiene 50x40
- Material: Stahl
- Elektrolytisch verzinkt

Produktnummer	Für Schientyp	Gesamthöhe	Gesamtbreite	Gesamtlänge	Materialstärke	Breite	Lochabstand	Drehmoment für den Einbau
<i>Kennzeichnung</i>		<i>H</i>	<i>W</i>	<i>L</i>	<i>MT</i>	<i>w</i>	<i>k</i>	<i>T inst.</i>
<i>Einheit</i>		<i>mm</i>	<i>mm</i>	<i>mm</i>	<i>mm</i>	<i>mm</i>	<i>mm</i>	<i>Nm</i>
6543004	50x40	26,4	56	250	3,00	40	50	20