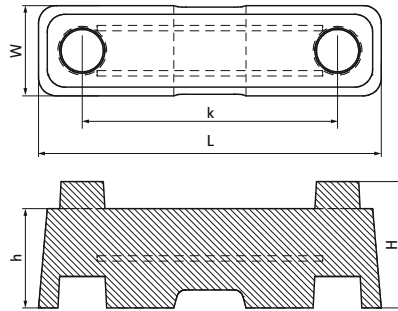


Walraven Yeti® Gewichtsblock

(10407)

Ballastblöcke für Flachdachanlagen



Besonderes & Eigenschaften

- Ballastblock für Walraven Yeti® 480 Tragsystem
- Gewichtsblock aus stahlbewehrtem Beton für Außenanwendungen
- Einfache Montage ohne Werkzeug und ohne zusätzliche Befestigung
- Stapelbar durch spezielles Design
- Sorgt für zusätzliche Stabilität bei hohen Windlasten
- Material: Beton mit Stahlarmerung

Produktnummer	Gesamthöhe	Gesamtbreite	Gesamtlänge	Höhe	Lochabstand
Kennzeichnung	H	W	L	h	k
Einheit	mm	mm	mm	mm	mm
67685401	140	100	380	110	283