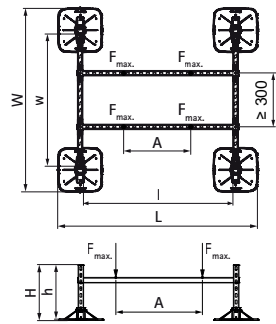
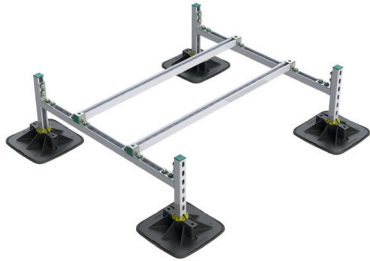


Walraven Yeti® 335 Rahmenkonstruktion 41-H (BUP)

(10424)

Set für die schnelle Montage von Geräten auf Flachdächern



A ≥ 200 (F_{max.} = 625 N)
 A ≥ 400 (F_{max.} = 750 N)
 A ≥ 600 (F_{max.} = 825 N)



Besonderes & Eigenschaften

- Rahmenkonstruktion zur Montage von Klimageräten und Anlagen auf Flachdächern (inklusive Montagefüßen, Schienen, Verbinder und Verschraubung)
- Geeignet für eine breite Palette gängiger Klima- und Lüftungsgeräte usw.
- Mit rutschfester Antivibrationsmatte zum Schutz der Dachmembrane (bei PVC-Dächern ist eine zusätzliche Trennlage wg. Weichmacherwanderung erforderlich - s. Walraven Yeti® Triplex Trennlage)
- Keine Kalkulation nötig, da vordefinierte maximale Belastungswerte
- Spritzgussteile aus WPC (Holz-Kunststoff-Verbundwerkstoff) bzw. PA mit 30% Glasfaseranteil
- Das Produkt ist Teil des Walraven BIS UltraProtect® 1000 Systems
- Ein System für Installationen im Innen- und Außenbereich
- Besteht min. 1.000 Std. Salzsprühnebeltest nach DIN ISO 9227
- Schallschutz nach DIN EN ISO 10140-1 und DIN EN ISO 10140-3 bis zu 31 dB(A) Einfügungsdämpfung
- Erfüllt Anforderungen der DIN 18531-1
- UV-beständig nach ISO 16474-3:2014-02 - zertifiziert durch ITB
- Achtung: Standsicherheitsnachweis (bauseits) muss zwingend erbracht werden! Die maximale Dachbelastung muss von einem Sachverständigen bestätigt werden.
- Bitte kontaktieren Sie unsere technische Abteilung im Falle abweichender Montageanforderungen.
- Empfohlene Höchstlasten wurden mit einem globalen Sicherheitsfaktor von 2 kalkuliert (Sicherheit unter Normalbedingungen). Wind- und Schneelasten können aufgrund regionaler Unterschiede nicht berücksichtigt werden.
- Für projektbezogene Berechnungen oder standortspezifische Anforderungen wenden Sie sich bitte an den technischen Support von Walrave

| Produktnummer | Gesamthöhe | Gesamtbreite | Gesamtlänge | Höhe | Länge | Breite |
|---------------|------------|--------------|-------------|------|-------|--------|
| Kennzeichnung | H | W | L | h | l | w |
| Einheit | mm | mm | mm | mm | mm | mm |
| 67685500 | 520 | 1.377 | 1.494 | 500 | 1.200 | 1.000 |