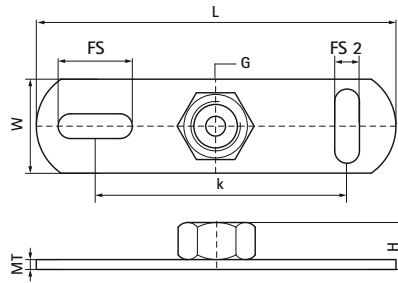


Walraven Grundplatte widerstandsgeschweißt | IG (ev)

(K1510)

Zur Befestigung an Decken und Böden



Besonderes & Eigenschaften

- Zur Befestigung an Decken und Böden (nur zur Anwendung bei Zuglasten empfohlen)
- Schlitz im 90°-Winkel zueinander, um die Befestigung zu vereinfachen
- Mit 4-fach angeschweißter Anschlussmutter
- Material: Stahl
- Elektrolytisch verzinkt

Produktnummer	Anschlussgewinde	Gesamtlänge	Gesamtbreite	Gesamthöhe	Materialstärke	Fixierschlitz	Fixierschlitz 2	Lochabstand	Zulässige Last (Fa,z)
<i>Kennzeichnung</i>	<i>G</i>	<i>L</i>	<i>W</i>	<i>H</i>	<i>MT</i>	<i>FS</i>	<i>FS 2</i>	<i>k</i>	<i>Fa,z</i>
<i>Einheit</i>		<i>mm</i>	<i>mm</i>	<i>mm</i>	<i>mm</i>	<i>mm</i>	<i>mm</i>	<i>mm</i>	<i>N</i>
6713008	M8	145	38	12	4,00	30x11	25x11	100	3.200
6713010	M10	145	38	17	4,00	30x11	25x11	100	3.500
6713012	M12	145	38	17	4,00	30x11	25x11	100	3.500
6713016	M16	145	38	20	4,00	30x11	25x11	100	3.800