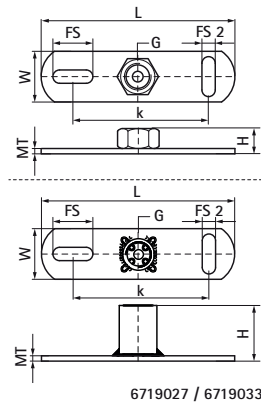


## Walraven Grundplatte CO<sub>2</sub> geschweißt (BUP)

(K1512)

Befestigung an Wand oder Decke



### Besonderes & Eigenschaften

- Zur Befestigung an Wänden, Decken und Böden (zur Anwendung bei Zug- und Querlasten geeignet)
- Schlitz im 90°-Winkel zueinander, um die Befestigung zu vereinfachen
- Mit CO<sub>2</sub>-geschweißter Anschlussmutter
- Material: Stahl
- Elektrolytisch verzinkt

Produktnummer	Anschlussgewinde	Gesamtlänge	Gesamtbreite	Gesamthöhe	Materialstärke	Fixierschlitz	Fixierschlitz 2	Lochabstand	Zulässige Last (Fa,z)
<i>Kennzeichnung</i>	<i>G</i>	<i>L</i>	<i>W</i>	<i>H</i>	<i>MT</i>	<i>FS</i>	<i>FS 2</i>	<i>k</i>	<i>Fa,z</i>
<i>Einheit</i>		<i>mm</i>	<i>mm</i>	<i>mm</i>	<i>mm</i>	<i>mm</i>	<i>mm</i>	<i>mm</i>	<i>N</i>
6719021	G1/2"	145	38	22	4,00	30x11	25x11	100	4.000
6719027	G3/4"	145	38	27	4,00	30x11	25x11	100	5.000
6719033	G1"	145	38	27	4,00	30x11	25x11	100	5.500
6719012	M12	145	38	17	4,00	30x11	25x11	100	6.000
6719016	M16	145	38	20	4,00	30x11	25x11	100	6.000