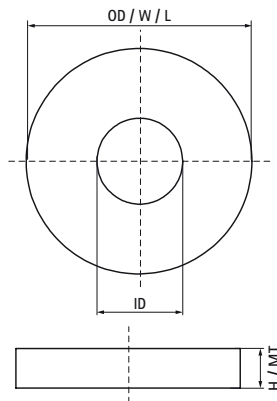


## Walraven VibraTek® SA-W Unterlegscheibe (EPDM)

(L20557)

Geräuscharme Gummischeibe zur Isolierung des Metall-Metall-Kontakts



### Besonderes & Eigenschaften

- Viskoelastische Gummi-Unterlegscheibe zur Dämpfung und Verhinderung von schwingungakustischen Übertragungseffekten auf Gebäudestrukturen
- Gebrauchstemperatur: -20 °C bis 90 °C

Produktnummer	Gesamthöhe	Gesamtbreite	Gesamtlänge	Innendurchmesser	Außendurchmesser	Materialstärke
Kennzeichnung	H	W	L	ID	OD	MT
Einheit	mm	mm	mm	mm	mm	mm
2801306503	3	17	17	6,5	17	3,00
2801308504	4	25	25	8,5	25	4,00
2801308508	8	25	25	8,5	25	8,00
2801310505	5	25	25	10,5	25	5,00
2801312506	5	30	30	12,5	30	5,00
2801316515	15	50	50	16,5	50	15,00