

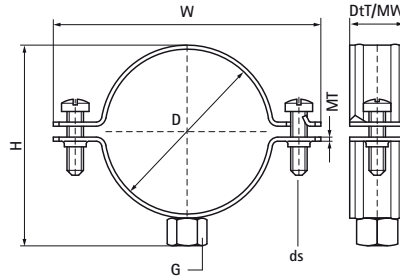
Walraven Bifix® 300 Edelstahl-Rohrschelle ohne Einlage | M8

(M1005)

Für Rohre aus rostfreiem Stahl und Kunststoff

Besonderes & Eigenschaften

- Zweischaubenschelle
- Mit Sicherheitsschnellverschluss
- Material: Edelstahl 1.4404 (AISI 316L)



Produktnummer	DN	Rohrdurchmesser (Zoll)	Anschlussgewinde	Gesamthöhe	Gesamtbreite	Gesamttiefe	Materialbreite	Materialstärke	Schraubengröße	Zulässige Last (Fa,z)	Zulassungen & Zertifikate
Kennzeichnung	D	D	G	H	W	DtT	MW	MT	ds	Fa,z	
Einheit	"	"		mm	mm	mm	mm	mm		N	
3017017	DN 10	3/8	M8	31	56	20	20	1,25	M6	1.000	RAL-GZ 655/B, ITB (KOT), EPD
3017022	DN 15	1/2	M8	33	58	20	20	1,25	M6	1.000	RAL-GZ 655/B, ITB (KOT), EPD
3017030	DN 20	3/4	M8	39	64	20	20	1,25	M6	1.000	RAL-GZ 655/B, ITB (KOT), EPD
3017034	DN 25	1	M8	47	72	20	20	1,25	M6	1.000	RAL-GZ 655/B, ITB (KOT), EPD
3017042	DN 32	1 1/4	M8	54	80	20	20	1,25	M6	1.000	RAL-GZ 655/B, ITB (KOT), EPD
3017051	DN 40	1 1/2	M8	62	87	20	20	1,25	M6	1.000	RAL-GZ 655/B, ITB (KOT), EPD
3017060	-	-	M8	71	96	20	20	1,25	M6	1.000	RAL-GZ 655/B, ITB (KOT), EPD
3017076	-	-	M8	86	109	20	20	2,00	M6	1.500	RAL-GZ 655/B, ITB (KOT), EPD
3017089	DN 80	3	M8	101	124	20	20	2,00	M6	1.500	RAL-GZ 655/B, ITB (KOT), EPD
3017118	DN 100	4	M8	131	154	20	20	2,50	M6	1.900	RAL-GZ 655/B, ITB (KOT), EPD