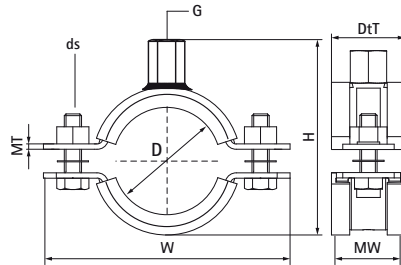


Walraven Edelstahl-Schwerlastschelle mit Einlage | M12, M16

(M1105)

Für Rohre aus rostfreiem Stahl und Kunststoff



Besonderes & Eigenschaften

- Zweiteilige Schelle mit zwei Verschlusschrauben
- Schwere Ausführung
- Mit CO₂-geschweißter Anschlussmutter
- Material: Edelstahl 1.4401 (A4) - EN 10088, AISI 316
- Schalldämmende Einlage, EPDM-Gummi, schwarz
- Separat verfügbar: Schallschutzeinlage aus Silikongummi (rot-braun), hitzebeständig bis +200 °C (A 35 15)
- Alterungsbeständig, geeignet für Temperaturen von -30 °C bis +110 °C



Produktnummer	DN	Rohrdurchmesser (Zoll)	Anschlussgewinde	Gesamthöhe	Gesamtbreite	Gesamttiefe	Materialbreite	Materialstärke	Schraubengröße	Zulässige Last (Fa,z)	Zulassungen & Zertifikate
Kennzeichnung	D	D	G	H	W	DtT	MW	MT	ds	Fa,z	
Einheit	"	"		mm	mm	mm	mm	mm		N	
33177078	DN 65	2½	M12	111	141	30	25	3,00	M10	1.900	ITB (KOT), EPD
33177085	-	-	M12	118	148	30	25	3,00	M10	1.900	ITB (KOT), EPD
33177092	DN 80	3	M12	125	155	30	25	3,00	M10	1.900	ITB (KOT), EPD
33177204	-	-	M12	247	307	44	40	4,00	M12	3.800	ITB (KOT), EPD
33177325	DN 300	12	M16	375	429	44	40	4,00	M12	9.200	ITB (KOT), EPD
33177109	-	-	M12	144	184	35	30	4,00	M10	2.400	ITB (KOT), EPD
33177116	DN 100	4	M12	151	191	35	30	4,00	M10	2.400	ITB (KOT), EPD
33177133	-	-	M12	168	208	35	30	4,00	M10	2.400	ITB (KOT), EPD
33177140	DN 125	5	M12	177	217	35	30	4,00	M10	2.400	ITB (KOT), EPD
33177169	DN 150	6	M12	211	271	44	40	4,00	M12	3.800	ITB (KOT), EPD
33177188	-	-	M12	230	290	44	40	4,00	M12	3.800	ITB (KOT), EPD
33177213	-	-	M12	255	315	44	40	4,00	M12	3.800	ITB (KOT), EPD
33177227	DN 200	8	M12	269	329	44	40	4,00	M12	3.800	ITB (KOT), EPD
33177250	-	-	M16	298	352	44	40	4,00	M12	3.800	ITB (KOT), EPD
33177275	DN 250	10	M16	323	377	44	40	4,00	M12	9.200	ITB (KOT), EPD