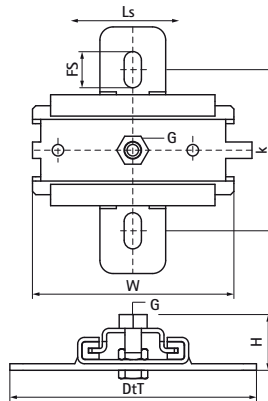
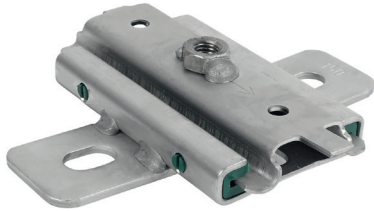


Walraven Edelstahl-Gleitlager | M10

(M1905)

Befestigung für axiale Verschiebung



Besonderes & Eigenschaften

- Einzelhalterung zur Aufnahme der thermischen Ausdehnung oder Kontraktion des Rohres
- Befestigung am Baukörper oder an Montageschienen
- Montierbar an Decke (hängend) oder Boden (stehend)
- Eine Vielzahl von Anschlussmöglichkeiten, kombinierbar mit Rohrschellen
- Haftreibungszahl $\mu = 0.18$; Gleitreibungszahl $\mu = 0.14$
- Material: Metallteile aus Edelstahl A4 (1.4401 / AISI 316); Kunststoffteile aus PA (Polyamid)
- Temperaturbeständig bis $+120\text{ °C}$



Produktnummer	Anschlussgewinde	Gesamthöhe	Gesamtbreite	Gesamttiefe	Fixierschlitz	Lochabstand	Schiebeweg	Zulässige Last (Fa,z)	Zulässige Last (Fa,z) 2
Kennzeichnung	G	H	W	DtT	FS	k	Ls	Fa,z	
Einheit		mm	mm	mm	mm	mm	mm	N	N
6667410	M10	46	122	150	20x12,5	100	80	2.300	2.300