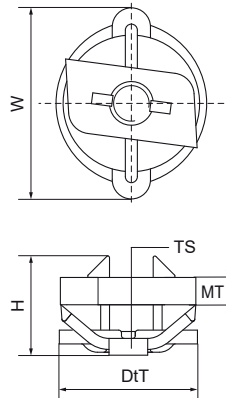


Walraven RapidRail® Edelstahl-Schiebemutter

(M2905)

Zur schnellen Verbindung von Rohrschellen



Besonderes & Eigenschaften

- Schiebemutter mit Unterlegscheibe und Walraven RapidRail® Federring vormontiert
- Gebrauchsfertig vormontiert für eine schnelle Befestigung, und hält die Baugruppe vor dem endgültigen Festziehen in Position
- Material: Metallteile aus Edelstahl 1.4401 (AISI 316); Federring aus POM (Polyoxymethylen), blau



Produktnummer	Für Schientyp	Gewindegröße	Materialstärke	Drehmoment für den Einbau	Zulässige Last (Fa,z)	Gesamthöhe	Gesamtbreite	Gesamttiefe
Kennzeichnung		TS	MT	T inst.	Fa,z	H	W	DtT
Einheit			mm	Nm	N	mm	mm	mm
6517306	30x15, 30x20, 30x30	M6	4,00	7,5	2.000	17,13	27,55	35
6517308	30x15, 30x20, 30x30	M8	5,00	10	2.700	18,35	27,55	35
6517310	30x15, 30x20, 30x30	M10	5,00	10	2.900	18,47	27,55	35