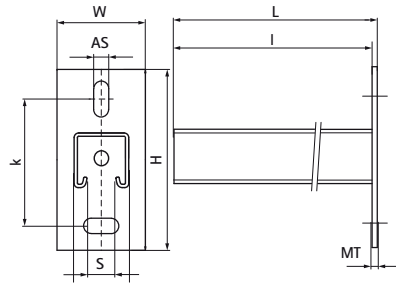
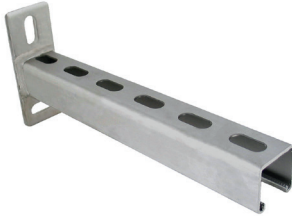


Walraven RapidStrut® Edelstahl-Wandkonsole

(M5005)

Befestigung an Wänden



Besonderes & Eigenschaften

- Wandplatte auf Walraven RapidStrut® Profil aufgeschweißt
- Schlitze im 90°-Winkel zueinander, um die Befestigung zu vereinfachen
- CO₂-geschweißt
- Nach innen gebogene Flanken mit Verzahnung für extra Halt
- Typ 41x41x2,5 geprüft auf Brandsicherheit nach EN1363-1
- Material: Edelstahl 1.4404 (AISI 316L)
- Ausführliche technische Informationen, u.a. zu den max. zulässigen Lasten (Fa,z), finden Sie im Datenblatt "Technisches Merkblatt Walraven RapidStrut®" auf unserer Webseite



Produktnummer	Typ	Länge	Gesamthöhe	Gesamtbreite	Gesamtlänge	Materialstärke	Verankerungsschlitz	Schlitzbreite	Lochabstand
Kennzeichnung		<i>l</i>	<i>H</i>	<i>W</i>	<i>L</i>	<i>MT</i>	<i>AS</i>	<i>S</i>	<i>k</i>
Einheit		mm	mm	mm	mm	mm	mm	mm	mm
6607861	41x41x2,5	150	130	48	158	8,00	30x13	22	87,5
6607862	41x41x2,5	300	130	45	308	8,00	30x13	22	87,5
6607863	41x41x2,5	450	130	45	458	8,00	30x13	22	87,5
6607864	41x41x2,5	600	130	45	600	8,00	30x13	22	87,5
6607865	41x41x2,5	750	130	48	758	8,00	30x13	22	87,5
6607870	41x41x2,5	200	130	48	208	8,00	30x13	22	87,5
6607873	41x41x2,5	500	130	48	508	8,00	30x13	22	87,5
6607874	41x41x2,5	400	130	48	408	8,00	30x13	22	87,5