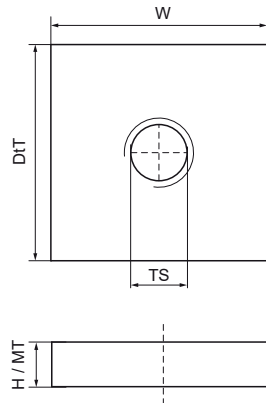


Walraven Strut Edelstahl-Vierkantschiebemutter

(M5506)

Zum Verbinden von Konstruktionsteilen mit der Schiene



Besonderes & Eigenschaften

- Extra massive Schiebemutter zur Kombination von Schwerlastschellen M16 mit Strut Schienen
- Material: Edelstahl 1.4401 (A4) - EN 10088, AISI 316

Produktnummer	Für Schientyp	Gewindegröße	Materialstärke	Gesamthöhe	Gesamtbreite	Gesamttiefe
<i>Kennzeichnung</i>		<i>TS</i>	<i>MT</i>	<i>H</i>	<i>W</i>	<i>DtT</i>
<i>Einheit</i>			<i>mm</i>	<i>mm</i>	<i>mm</i>	<i>mm</i>
6517716	41x21, 41x41	M16	10,00	10	35	35