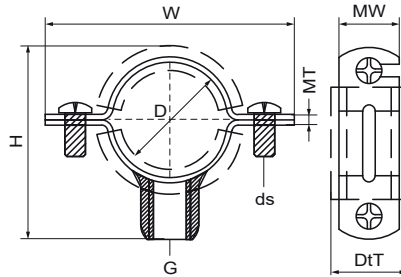


Walraven Abrazaderas de tubo Amarillas (M6)

(A05164)

para tubos de acero, cobre y PVC



Características & ventajas

- abrazadera con doble rosca
- abertura lateral, permite el montaje rápido
- indicada especialmente para instalaciones de calefacción
- material: acero
- acero zincado, amarillo pasivado
- resistencia a las temperaturas desde -40 °C hasta +110 °C
- aislamiento y reducción del sonido

Número de producto	Diámetro exterior de la tubería	DN	Imperial tube diameter	Rosca de conexión	Altura total	Anchura total	Profundidad total	Material Anchura	Material Grosor	Tamaño del tornillo	Carga máxima permitida Faz
Carta de referencia	D	D	D	G	H	W	DtT	MW	MT	ds	Fo,z
Unidad	mm		"		mm	mm	mm	mm	mm		N
0809912	12	DN 8	1/4	M6	20	42	15	12	1,20	M5	700
0809914	14 - 15	-	-	M6	23	45	15	12	1,20	M5	700
0809916	16	-	3/8	M6	24	46	15	12	1,20	M5	700
0809918	18	-	-	M6	26	48	15	12	1,20	M5	700
0809920	20	-	1/2	M6	28	50	15	12	1,20	M5	700
0809922	22	-	-	M6	30	52	15	12	1,20	M5	700
0809926	26	-	3/4	M6	34	58	15	12	1,20	M5	700
0809928	28	-	-	M6	36	60	15	12	1,20	M5	700
0809932	32	-	1	M6	40	64	15	12	1,20	M5	700
0809935	35	-	-	M6	43	67	15	12	1,20	M5	700
0809942	42	-	1 1/4	M6	50	74	15	15	1,20	M5	700
0809948	48	-	1 1/2	M6	56	79	15	15	1,20	M5	700
0809954	54	-	-	M6	62	86	15	15	1,20	M5	700