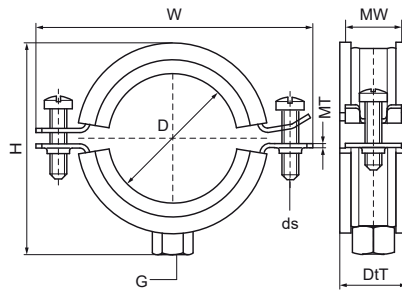


Walraven BISMAT® 2000 (M8/10) 2 tornillos

(A0524)

para tuberías de cobre, acero y plástico (multicapa)



Características & ventajas

- abrazadera con doble rosca
- con sistema de cierre rápido Walraven BISMAT®.
- material: acero
- acero zincado
- revestimiento insonorizante según DIN 4109
- reducción del sonido de acuerdo con ISO 3822-1 hasta 23 dB(A)
- seguridad contra incendios probada



Número de producto	Diámetro exterior de la tubería	DN	Imperial tube diameter	Rosca de conexión	Altura total	Anchura total	Profundidad total	Material Anchura	Material Grosor	Tamaño del tornillo	Carga máxima permitida Faz	Homologaciones
<i>Carta de referencia</i>	<i>D</i>	<i>D</i>	<i>D</i>	<i>G</i>	<i>H</i>	<i>W</i>	<i>DtT</i>	<i>MW</i>	<i>MT</i>	<i>ds</i>	<i>F_{0,2}</i>	
<i>Unidad</i>	<i>mm</i>		<i>"</i>		<i>mm</i>	<i>mm</i>	<i>mm</i>	<i>mm</i>	<i>mm</i>		<i>N</i>	
3403064	57 - 64	DN 50	2	M8/M10	92	107	29	23	2,00	M6	520	RAL-GZ 656, ITB (KOT), CE, ETA, ISO 3822-1, RAL-GZ 655/B, EPD