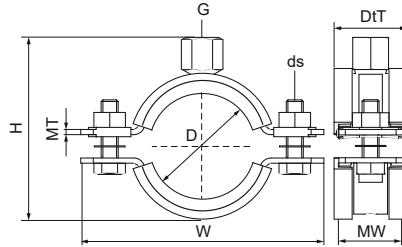


Walraven Abrazaderas de carga pesada HD1501 (M8/10) (BUP1000)

(A1004)

para tuberías de metal



Características & ventajas

- abrazadera de dos piezas con dos tuercas bloqueantes
- diseño pesado
- tornillos de seguridad con arandela anti-pérdida
- con tuerca de conexión soldada CO₂
- material: acero
- tratamiento de la superficie:
- El producto forma parte del sistema BIS UltraProtect® 1000 de Walraven.
- idóneo para aplicaciones en interior y al aire libre
- resistencia mínima de 1.000 horas en un test de niebla salina (max. 5% óxido rojo) de acuerdo con ISO 9227
- revestimiento insonorizante según DIN 4109
- reducción del ruido de acuerdo a ISO 3822-1 hasta 18 dB(A)
- seguridad contra incendios probada



| Número de producto | Diámetro exterior de la tubería | DN | Imperial tube diameter | Rosca de conexión | Altura total | Anchura total | Profundidad total | Material Anchura | Material Grosor | Tamaño del tornillo | Carga máxima permitida Faz | Homologaciones |
|----------------------------|---------------------------------|----------|------------------------|-------------------|--------------|---------------|-------------------|------------------|-----------------|---------------------|----------------------------|---|
| <i>Carta de referencia</i> | <i>D</i> | <i>D</i> | <i>D</i> | <i>G</i> | <i>H</i> | <i>W</i> | <i>DtT</i> | <i>MW</i> | <i>MT</i> | <i>ds</i> | <i>Fo,z</i> | |
| <i>Unidad</i> | <i>mm</i> | | " | | <i>mm</i> | <i>mm</i> | <i>mm</i> | <i>mm</i> | <i>mm</i> | | <i>N</i> | |
| 33138029 | 25 - 29 | DN 20 | 3/4 | M8/M10 | 63 | 91 | 32 | 30 | 2,50 | M8 | 1.500 | CE, ETA, ISO 3822-1, RAL-GZ 655/B, RAL-GZ 656, ITB (KOT), EPD |
| 33138035 | 30 - 35 | DN 25 | 1 | M8/M10 | 69 | 98 | 32 | 30 | 2,50 | M8 | 1.500 | CE, ETA, ISO 3822-1, RAL-GZ 655/B, RAL-GZ 656, ITB (KOT), EPD |
| 33138045 | 40 - 45 | DN 32 | 1 1/4 | M8/M10 | 79 | 109 | 32 | 30 | 2,50 | M8 | 1.500 | CE, ETA, ISO 3822-1, RAL-GZ 655/B, RAL-GZ 656, ITB (KOT), EPD |
| 33138051 | 46 - 51 | DN 40 | 1 1/2 | M8/M10 | 85 | 114 | 32 | 30 | 2,50 | M8 | 1.500 | CE, ETA, ISO 3822-1, RAL-GZ 655/B, RAL-GZ 656, ITB (KOT), EPD |
| 33138064 | 59 - 64 | DN 50 | 2 | M8/M10 | 98 | 129 | 32 | 30 | 2,50 | M8 | 1.500 | CE, ETA, ISO 3822-1, RAL-GZ 655/B, RAL-GZ 656, ITB (KOT), EPD |