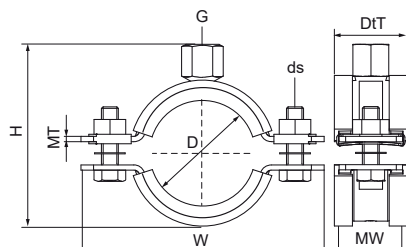


Walraven Abrazaderas de carga pesada HD1501 (M10/12) (BUP1000)

(A1005)

para tuberías de metal



Características & ventajas

- abrazadera de dos piezas con dos tuercas bloqueantes
- diseño pesado
- tornillos de seguridad con arandela anti-pérdida
- con tuerca de conexión soldada CO₂
- material: acero
- tratamiento de la superficie:
- El producto forma parte del sistema BIS UltraProtect® 1000 de Walraven.
- idóneo para aplicaciones en interior y al aire libre
- resistencia mínima de 1.000 horas en un test de niebla salina (max. 5% óxido rojo) de acuerdo con ISO 9227
- revestimiento insonorizante según DIN 4109
- reducción del ruido de acuerdo a ISO 3822-1 hasta 18 dB(A)
- seguridad contra incendios probada



EPD

Número de producto	Diámetro exterior de la tubería	DN	Imperial tube diameter	Rosca de conexión	Altura total	Anchura total	Profundidad total	Material Anchura	Material Grosor	Tamaño del tornillo	Carga máxima permitida Faz	Homologaciones
<i>Carta de referencia</i>	<i>D</i>	<i>D</i>	<i>D</i>	<i>G</i>	<i>H</i>	<i>W</i>	<i>DtT</i>	<i>MW</i>	<i>MT</i>	<i>ds</i>	<i>Fa,z</i>	
<i>Unidad</i>	<i>mm</i>		<i>"</i>		<i>mm</i>	<i>mm</i>	<i>mm</i>	<i>mm</i>	<i>mm</i>		<i>N</i>	
33148071	65 - 71	-	-	M10/M12	115	137	36	30	3,00	M8	2.300	RAL-GZ 656, ITB (KOT), CE, ETA, RAL-GZ 655/B, EPD
33148078	72 - 78	DN 65	2½	M10/M12	122	144	36	30	3,00	M8	2.300	RAL-GZ 656, ITB (KOT), CE, ETA, RAL-GZ 655/B, EPD
33148092	86 - 92	DN 80	3	M10/M12	136	158	36	30	3,00	M8	2.300	RAL-GZ 656, ITB (KOT), CE, ETA, RAL-GZ 655/B, EPD
33148116	108 - 116	DN 100	4	M10/M12	160	182	36	30	3,00	M8	2.300	RAL-GZ 656, ITB (KOT), CE, ETA, RAL-GZ 655/B, EPD
33148133	125 - 133	-	-	M10/M12	177	199	32	30	3,00	M8	2.300	RAL-GZ 656, ITB (KOT), CE, ETA, RAL-GZ 655/B, EPD
33148140	132 - 140	DN 125	5	M10/M12	184	206	32	30	3,00	M8	2.300	RAL-GZ 656, ITB (KOT), CE, ETA, RAL-GZ 655/B, EPD
33148169	159 - 169	DN 150	6	M10/M12	220	255	45	38	4,00	M10	3.800	ITB (KOT), CE, ETA, RAL-GZ 655/B, EPD
33148188	178 - 188	-	-	M10/M12	239	274	45	38	4,00	M10	3.800	ITB (KOT), CE, ETA, RAL-GZ 655/B, EPD
33148204	194 - 204	-	-	M10/M12	256	291	45	38	4,00	M10	3.800	ITB (KOT), CE, ETA, RAL-GZ 655/B, EPD
33148213	203 - 213	-	-	M10/M12	264	299	45	38	4,00	M10	3.800	ITB (KOT), CE, ETA, RAL-GZ 655/B, EPD
33148227	217 - 227	DN 200	8	M10/M12	278	322	45	38	4,00	M12	3.800	ITB (KOT), CE, ETA, RAL-GZ 655/B, EPD