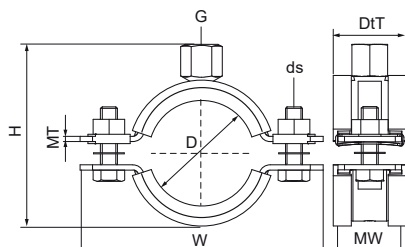


Walraven Abrazaderas de carga pesada HD1501 (M16) (BUP1000)

(A1006)

para tuberías de metal



Características & ventajas

- abrazadera de dos piezas con dos tuercas bloqueantes
- diseño pesado
- tornillos de seguridad con arandela anti-pérdida
- con tuerca de conexión soldada CO₂
- material: acero
- tratamiento de la superficie:
- El producto forma parte del sistema BIS UltraProtect® 1000 de Walraven.
- idóneo para aplicaciones en interior y al aire libre
- resistencia mínima de 1.000 horas en un test de niebla salina (max. 5% óxido rojo) de acuerdo con ISO 9227
- revestimiento insonorizante según DIN 4109
- reducción del ruido de acuerdo a ISO 3822-1 hasta 18 dB(A)
- seguridad contra incendios probada



Número de producto	Diámetro exterior de la tubería	DN	Imperial tube diameter	Rosca de conexión	Altura total	Anchura total	Profundidad total	Material Anchura	Material Grosor	Tamaño del tornillo	Carga máxima permitida Faz	Homologaciones
<i>Carta de referencia</i>	<i>D</i>	<i>D</i>	<i>D</i>	<i>G</i>	<i>H</i>	<i>W</i>	<i>DtT</i>	<i>MW</i>	<i>MT</i>	<i>ds</i>	<i>Fa,z</i>	
<i>Unidad</i>	<i>mm</i>		<i>"</i>		<i>mm</i>	<i>mm</i>	<i>mm</i>	<i>mm</i>	<i>mm</i>		<i>N</i>	
33168169	159 - 169	DN 150	6	M16	207	255	45	38	4,00	M10	3.800	ITB (KOT), ETA, ISO 3822-1, CE, RAL-GZ 655/B, EPD
33168204	194 - 204	-	-	M16	244	291	45	38	4,00	M10	3.800	ITB (KOT), ETA, ISO 3822-1, CE, RAL-GZ 655/B, EPD
33168227	217 - 227	DN 200	8	M16	252	322	45	38	4,00	M12	3.800	ITB (KOT), ETA, ISO 3822-1, CE, RAL-GZ 655/B, EPD
33168250	240 - 250	-	-	M16	288	345	45	38	4,00	M12	3.800	ITB (KOT), ETA, ISO 3822-1, CE, RAL-GZ 655/B, EPD
33168275	265 - 275	DN 250	10	M16	312	368	55	48	5,00	M12	9.200	ITB (KOT), ETA, ISO 3822-1, CE, RAL-GZ 655/B, EPD
33168325	315 - 325	DN 300	12	M16	361	414	55	48	5,00	M12	9.200	ITB (KOT), ETA, ISO 3822-1, CE, RAL-GZ 655/B, EPD
33168364	354 - 364	DN 350	14	M16	400	453	55	48	5,00	M12	9.200	ITB (KOT), ETA, ISO 3822-1, CE, RAL-GZ 655/B, EPD
33168408	398 - 408	DN 400	16	M16	444	497	55	48	5,00	M12	9.200	ITB (KOT), ETA, ISO 3822-1, CE, RAL-GZ 655/B, EPD
33168458	448 - 458	DN 450	18	M16	494	548	55	48	5,00	M12	9.200	ITB (KOT), ETA, ISO 3822-1, CE, RAL-GZ 655/B, EPD
33168509	499 - 509	DN 500	20	M16	545	599	55	48	5,00	M12	9.200	ITB (KOT), ETA, ISO 3822-1, CE, RAL-GZ 655/B, EPD