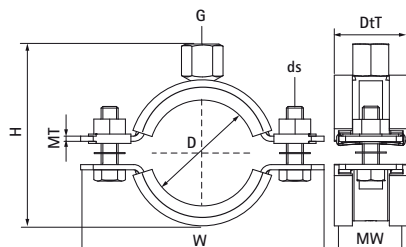


Walraven Abrazaderas de carga pesada HD1501 (1/2") (BUP1000)

(A1009)

para tuberías de metal



Características & ventajas

- abrazadera de dos piezas con dos tuercas bloqueantes
- diseño pesado
- tornillos de seguridad con arandela anti-pérdida
- con tuerca de conexión soldada CO₂
- material: acero
- tratamiento de la superficie:
- El producto forma parte del sistema BIS UltraProtect® 1000 de Walraven.
- idóneo para aplicaciones en interior y al aire libre
- resistencia mínima de 1.000 horas en un test de niebla salina (max. 5% óxido rojo) de acuerdo con ISO 9227
- revestimiento insonorizante según DIN 4109
- reducción del ruido de acuerdo a ISO 3822-1 hasta 18 dB(A)
- seguridad contra incendios probada



Número de producto	Diámetro exterior de la tubería	DN	Imperial tube diameter	Rosca de conexión	Altura total	Anchura total	Profundidad total	Material Anchura	Material Grosor	Tamaño del tornillo	Carga máxima permitida Faz	Homologaciones
<i>Carta de referencia</i>	<i>D</i>	<i>D</i>	<i>D</i>	<i>G</i>	<i>H</i>	<i>W</i>	<i>DtT</i>	<i>MW</i>	<i>MT</i>	<i>ds</i>	<i>Fa,z</i>	
<i>Unidad</i>	<i>mm</i>		<i>"</i>		<i>mm</i>	<i>mm</i>	<i>mm</i>	<i>mm</i>	<i>mm</i>		<i>N</i>	
33178051	46 - 51	DN 40	1½	G½"	81	114	32	30	2,50	M8	1.500	ITB (KOT), CE, ETA, RAL-GZ 655/B, ISO 3822-1, EPD
33178064	59 - 64	DN 50	2	G½"	94	129	32	30	2,50	M8	1.500	ITB (KOT), CE, ETA, RAL-GZ 655/B, ISO 3822-1, EPD
33178078	72 - 78	DN 65	2½	G½"	109	144	36	30	3,00	M8	2.300	ITB (KOT), CE, ETA, RAL-GZ 655/B, ISO 3822-1, EPD
33178085	79 - 85	-	-	G½"	116	151	36	30	3,00	M8	2.300	ITB (KOT), CE, ETA, RAL-GZ 655/B, ISO 3822-1, EPD
33178092	86 - 92	DN 80	3	G½"	123	158	36	30	3,00	M8	2.300	ITB (KOT), CE, ETA, RAL-GZ 655/B, ISO 3822-1, EPD
33178116	108 - 116	DN 100	4	G½"	147	182	36	30	3,00	M8	2.300	ITB (KOT), CE, ETA, RAL-GZ 655/B, ISO 3822-1, EPD
33178133	125 - 133	-	-	G½"	164	199	32	30	3,00	M8	2.300	ITB (KOT), CE, ETA, RAL-GZ 655/B, ISO 3822-1, EPD
33178140	132 - 140	DN 125	5	G½"	171	206	32	30	3,00	M8	2.300	ITB (KOT), CE, ETA, RAL-GZ 655/B, ISO 3822-1, EPD
33178169	159 - 169	DN 150	6	G½"	209	255	45	38	4,00	M10	3.800	ITB (KOT), CE, ETA, RAL-GZ 655/B, ISO 3822-1, EPD
33178204	194 - 204	-	-	G½"	246	291	45	38	4,00	M10	3.800	ITB (KOT), CE, ETA, RAL-GZ 655/B, ISO 3822-1, EPD
33178250	240 - 250	-	-	G½"	290	345	45	38	4,00	M12	3.800	ITB (KOT), CE, ETA, RAL-GZ 655/B, ISO 3822-1, EPD
33178325	315 - 325	DN 300	12	G½"	363	414	55	48	5,00	M12	9.200	ITB (KOT), CE, ETA, RAL-GZ 655/B, ISO 3822-1, EPD