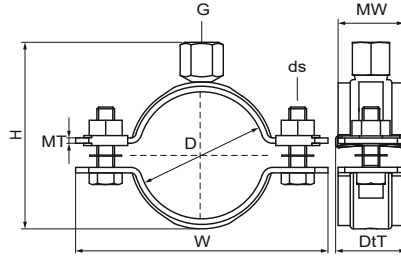


## Walraven Abrazaderas de carga pesada HD500 (M8/10) (BUP1000)

(B1004)

para tuberías de acero



### Características & ventajas

- abrazadera de dos piezas con dos tuercas bloqueantes
- diseño pesado
- tornillos de seguridad con arandela anti-pérdida
- con tuerca de conexión soldada CO<sub>2</sub>
- material: acero
- tratamiento de la superficie:
- El producto forma parte del sistema BIS UltraProtect® 1000 de Walraven.
- idóneo para aplicaciones en interior y al aire libre
- resistencia mínima de 1.000 horas en un test de niebla salina (max. 5% óxido rojo) de acuerdo con ISO 9227
- también disponible: revestimiento aislante del ruido goma de silicona (marrón rojizo), resistente a altas temperaturas hasta +200 °C (A 35 15)
- seguridad contra incendios probada



Número de producto	Diámetro exterior de la tubería	DN	Imperial tube diameter	Rosca de conexión	Altura total	Anchura total	Profundidad total	Material Anchura	Material Grosor	Tamaño del tornillo	Carga máxima permitida Faz	Homologaciones
<i>Carta de referencia</i>	<i>D</i>	<i>D</i>	<i>D</i>	<i>G</i>	<i>H</i>	<i>W</i>	<i>DtT</i>	<i>MW</i>	<i>MT</i>	<i>ds</i>	<i>F<sub>a,z</sub></i>	
<i>Unidad</i>	<i>mm</i>		<i>"</i>		<i>mm</i>	<i>mm</i>	<i>mm</i>	<i>mm</i>	<i>mm</i>		<i>N</i>	
33038023	19 - 23	DN 15	1/2	M8/M10	50	79	32	30	2,50	M8	2.100	VdS, RAL-GZ 656, ITB (KOT), CE, ETA, RAL-GZ 655/B, EPD
33038036	31 - 36	DN 25	1	M8/M10	63	91	32	30	2,50	M8	2.100	VdS, RAL-GZ 656, ITB (KOT), CE, ETA, RAL-GZ 655/B, EPD
33038045	40 - 45	DN 32	1 1/4	M8/M10	72	102	32	30	2,50	M8	2.100	VdS, RAL-GZ 656, ITB (KOT), CE, ETA, RAL-GZ 655/B, EPD
33038052	47 - 52	DN 40	1 1/2	M8/M10	79	109	32	30	2,50	M8	2.100	VdS, RAL-GZ 656, ITB (KOT), CE, ETA, RAL-GZ 655/B, EPD
33038065	59 - 65	DN 50	2	M8/M10	92	121	32	30	2,50	M8	2.100	RAL-GZ 656, VdS, ITB (KOT), CE, ETA, RAL-GZ 655/B, EPD