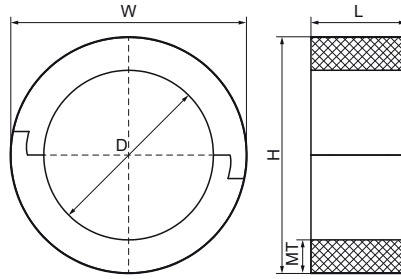


Walraven BISOFIX® PIR40

(D0370)

para tuberías aisladas



Características & ventajas

- para combinación con aislamiento rígido
- para juntas con cinta de aluminio
- no contiene FCKW, HFCKW, formalina o cadmio o propelentes de aerosol CFC y HCFC
- clase ignífuga B2
- densidad PIR para $D < 110\text{mm} = 80\text{kg/m}^3$
- densidad PIR para $D > 110\text{mm} = 120\text{kg/m}^3$
- conductividad térmica lambda (valor aproximado): $0,30\text{ W/(mK)}$
- rango de temperatura de -45 °C a $+105\text{ °C}$



Número de producto	Diámetro exterior de la tubería	DN	Altura total	Anchura total	Longitud total	Material Grosor	Temperatura de funcionamiento	Carga máxima permitida Faz
Carta de referencia	D	D	H	W	L	MT		Fo,z
Unidad	mm		mm	mm	mm	mm	CEL	N
I400000219	219,1	DN 200	299	299	150	40,00	-45 - 105	4.510
I400000140	139,7	DN 125	220	220	100	40,00	-45 - 105	1.730
I400000114	114,3	DN 100	194	194	100	40,00	-45 - 105	1.530