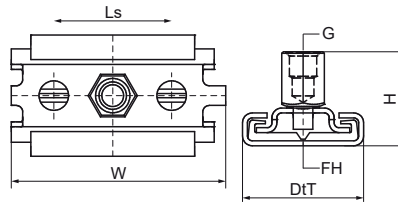
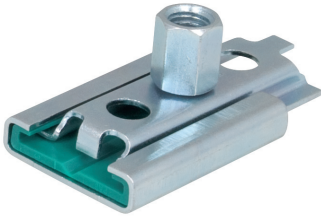


## Walraven Dispositivo de expansión

(E1022)

fijación mediante conjuntos deslizantes



### Características & ventajas

- soporte único para acomodar la dilatación o contracción térmica de las tuberías
- fijación directa a la estructura del edificio o en combinación con sistemas de carriles
- apto para montaje en el techo (suspendido) y en el suelo (de pie)
- amplias posibilidades de conexión, compatible con todas las abrazaderas para tuberías
- coeficiente de fricción  $\mu = 0,18$ ; coeficiente de fricción por deslizamiento  $\mu = 0,14$
- material: piezas metálicas de acero 1.0332; piezas plásticas de PA (poliamida)
- acero zincado
- resistencia a temperaturas de hasta  $+120\text{ }^{\circ}\text{C}$
- carga máxima permitida: en apoyo =  $F_{a,z}$ ; en suspensión =  $F_{a,z} \cdot 2$
- versión simple no apta para tuberías de DN 200 o superior

Número de producto	Rosca de conexión	Orificio de fijación	Distancia de deslizamiento	Altura total	Anchura total	Profundidad total	Carga máxima permitida $F_{a,z}$	Carga máxima permitida $F_{a,z} \cdot 2$
Carta de referencia	G	FH	Ls	H	W	DtT	$F_{a,z}$	
Unidad		mm	mm	mm	mm	mm	N	N
6663410	M8/M10	8,5	42	29	62	37	700	700