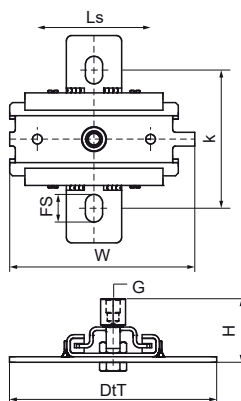
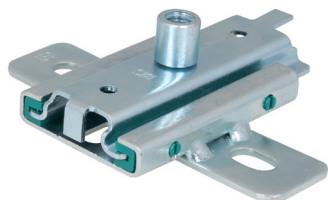


Walraven Dispositivo de expansión 1-L

(E1024)

fijación mediante conjuntos deslizantes



Características & ventajas

- soporte único para acomodar la dilatación o contracción térmica de las tuberías
- fijación directa a la estructura del edificio o en combinación con sistemas de carriles
- apto para montaje en el techo (suspendido) y en el suelo (de pie)
- amplias posibilidades de conexión, compatible con todas las abrazaderas para tuberías
- coeficiente de fricción $\mu = 0,18$; coeficiente de fricción por deslizamiento $\mu = 0,14$
- material: piezas metálicas de acero 1.0332; piezas de plástico de PA (poliamida) / PPS (sulfuro de polifenileno)
- acero zincado
- resistencia a temperaturas de hasta $+120\text{ }^{\circ}\text{C}$; el producto 6663416 soporta temperaturas de hasta $+240\text{ }^{\circ}\text{C}$
- carga máxima permitida: en apoyo = $F_{a,z}$; en suspensión = $F_{a,z} \cdot 2$
- no apto para tuberías $\geq \text{DN } 200$



Número de producto	Rosca de conexión	Ranura de fijación	Distancia de corazón a corazón	Distancia de deslizamiento	Altura total	Anchura total	Profundidad total	Carga máxima permitida $F_{a,z}$	Carga máxima permitida $F_{a,z} \cdot 2$
<i>Carta de referencia</i>	<i>G</i>	<i>FS</i>	<i>k</i>	<i>Ls</i>	<i>H</i>	<i>W</i>	<i>DtT</i>	<i>F_{a,z}</i>	
<i>Unidad</i>		<i>mm</i>	<i>mm</i>	<i>mm</i>	<i>mm</i>	<i>mm</i>	<i>mm</i>	<i>N</i>	<i>N</i>
6663412	M10/M12	20 x 12,5	100	80	52	134	150	2.300	2.300
6663416	M12/M16	20 x 12,5	157	120	63	157	188	5.000	9.000